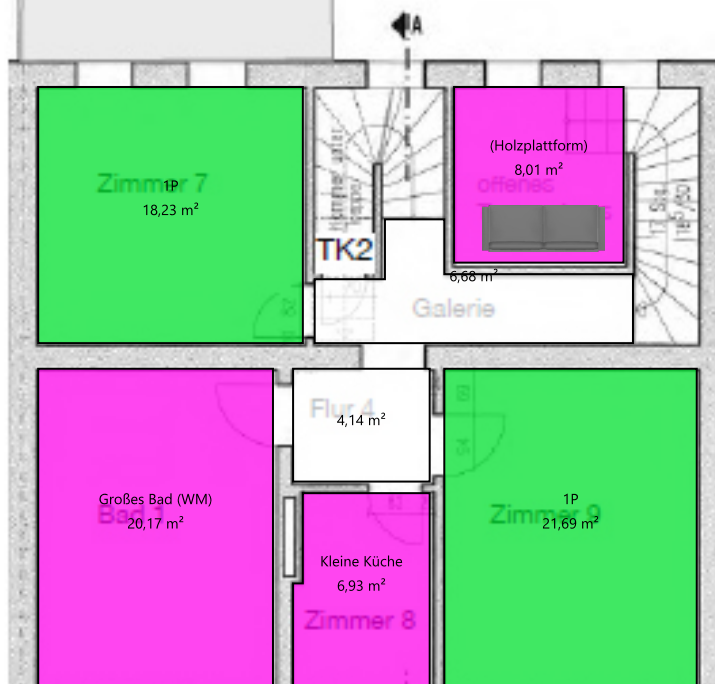
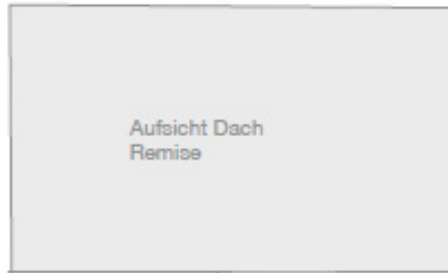


Aufsicht Dach  
Seitenflügel

# 1. OG - SANIERTES HAUS



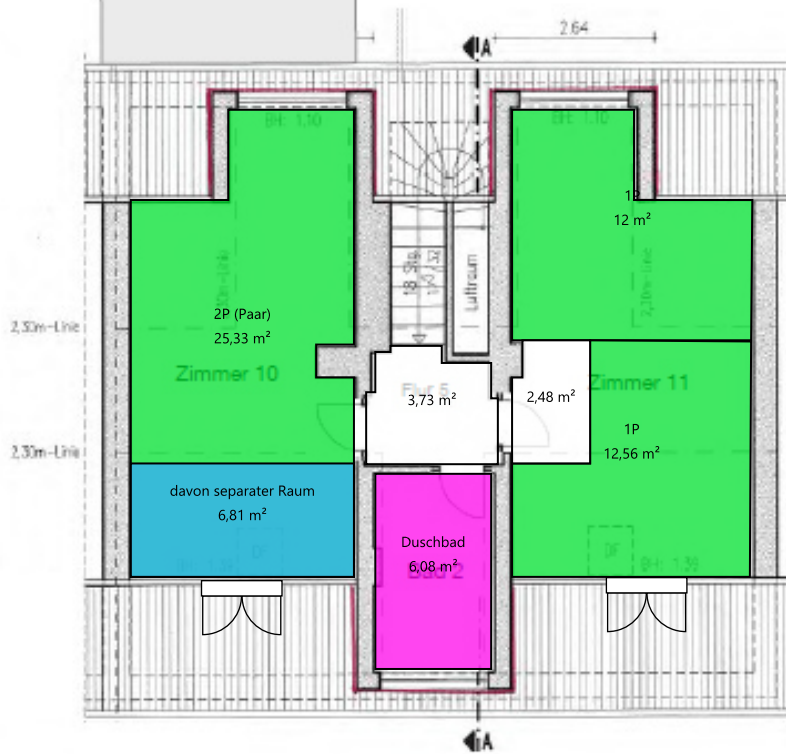


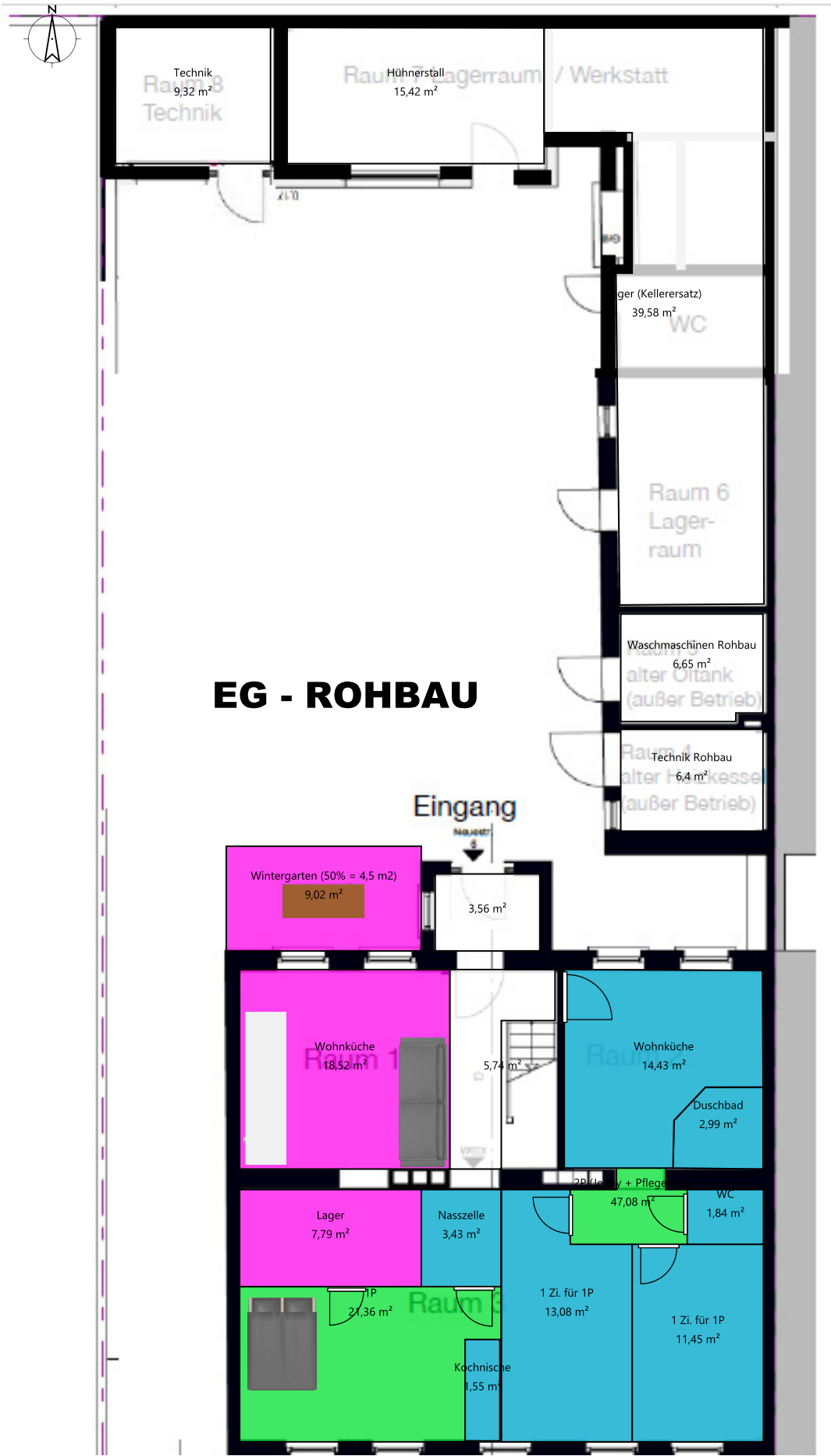
Aufsicht Dach  
Remise



Aufsicht Dach  
Seitenflügel

## DG - SANIERTES HAUS





**EG - ROHBAU**

Technik  
Raum 8  
9,32 m<sup>2</sup>  
Technik

Raum Hühnerstall  
Lagererraum / Werkstatt  
15,42 m<sup>2</sup>

Lager (Kellersatz)  
39,58 m<sup>2</sup>  
WC

Raum 6  
Lager-  
raum

Waschmaschinen Rohbau  
6,65 m<sup>2</sup>  
alter Ofen  
(außer Betrieb)

Raum 7  
Technik Rohbau  
6,4 m<sup>2</sup>  
alter Kessel  
(außer Betrieb)

Eingang

Wintergarten (50% = 4,5 m<sup>2</sup>)  
9,02 m<sup>2</sup>

3,56 m<sup>2</sup>

Wohnküche  
Raum 1  
18,52 m<sup>2</sup>

Wohnküche  
Raum 2  
14,43 m<sup>2</sup>

Duschbad  
2,99 m<sup>2</sup>

5,74 m<sup>2</sup>

Lager  
7,79 m<sup>2</sup>

Nasszelle  
3,43 m<sup>2</sup>

2P/1e + Pflege  
47,08 m<sup>2</sup>

WC  
1,84 m<sup>2</sup>

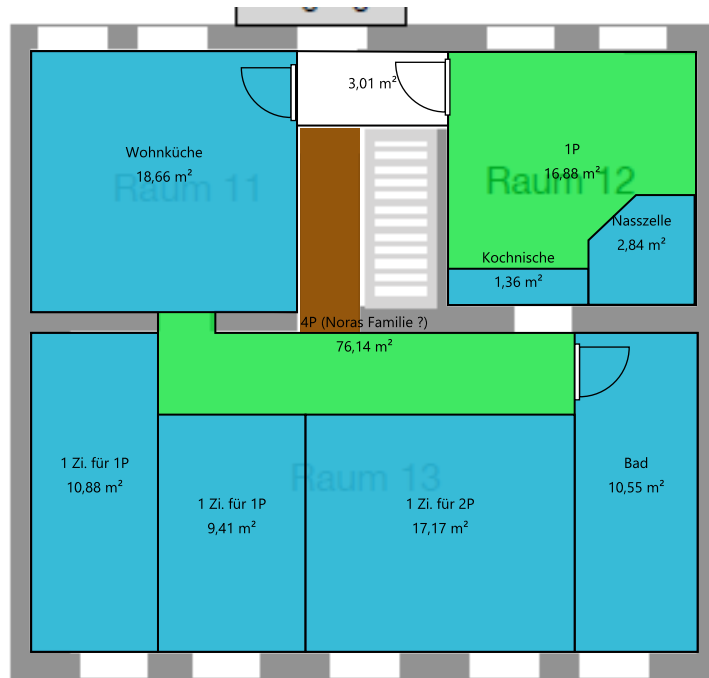
1P  
21,36 m<sup>2</sup>

1 Zi. für 1P  
13,08 m<sup>2</sup>

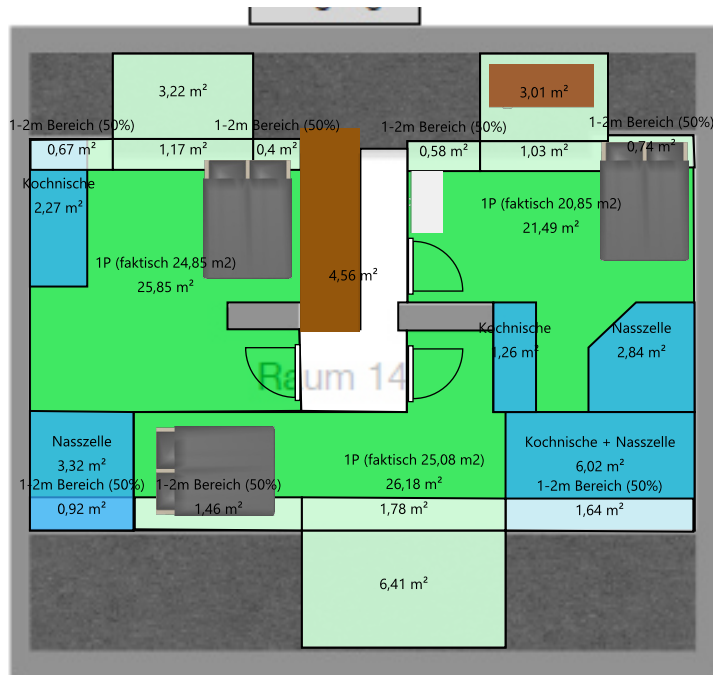
1 Zi. für 1P  
11,45 m<sup>2</sup>

Kochnische  
1,55 m<sup>2</sup>

Raum 3



## 1. OG - ROHBAU



## DG - ROHBAU