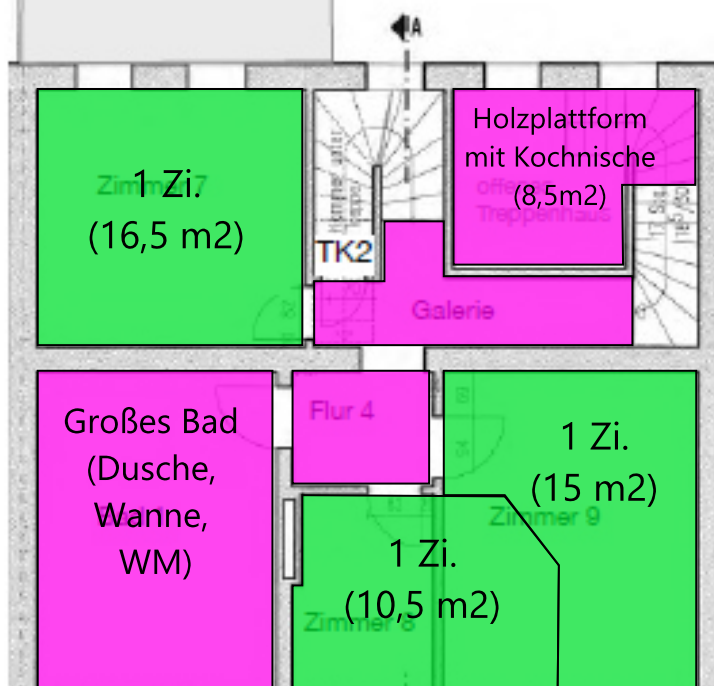
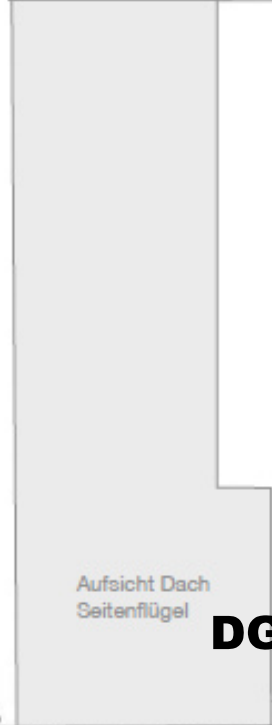
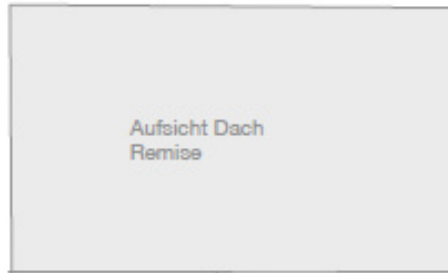


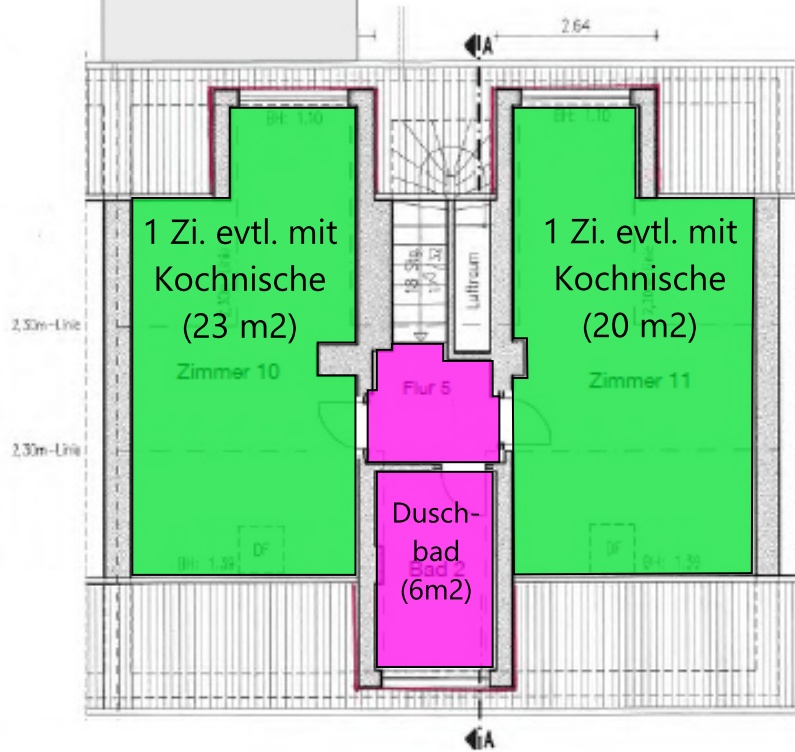
Aufsicht Dach
Seitenflügel

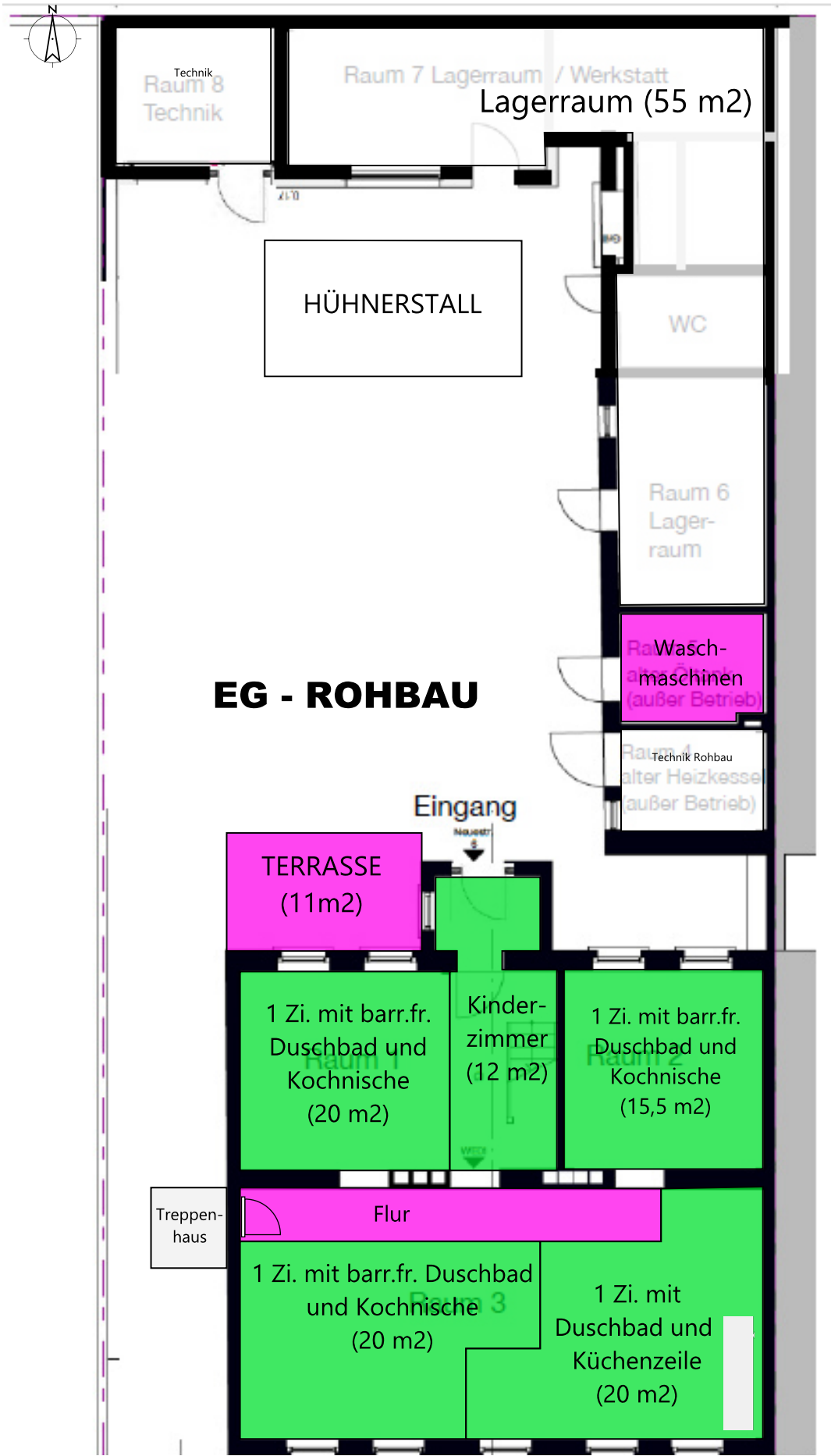
1. OG - SANIERTES HAUS





DG - SANIERTES HAUS





Technik
Raum 8
Technik

Raum 7 Lagerraum / Werkstatt
Lagerraum (55 m2)

HÜHNERSTALL

WC

Raum 6
Lager-
raum

EG - ROHBAU

Raum 5
Wasch-
maschinen
(außer Betrieb)

Raum 4
Technik Rohbau
alter Heizkessel
(außer Betrieb)

Eingang

TERRASSE
(11m2)

1 Zi. mit barr.fr.
Duschbad und
Kochnische
(20 m2)

Kinder-
zimmer
(12 m2)

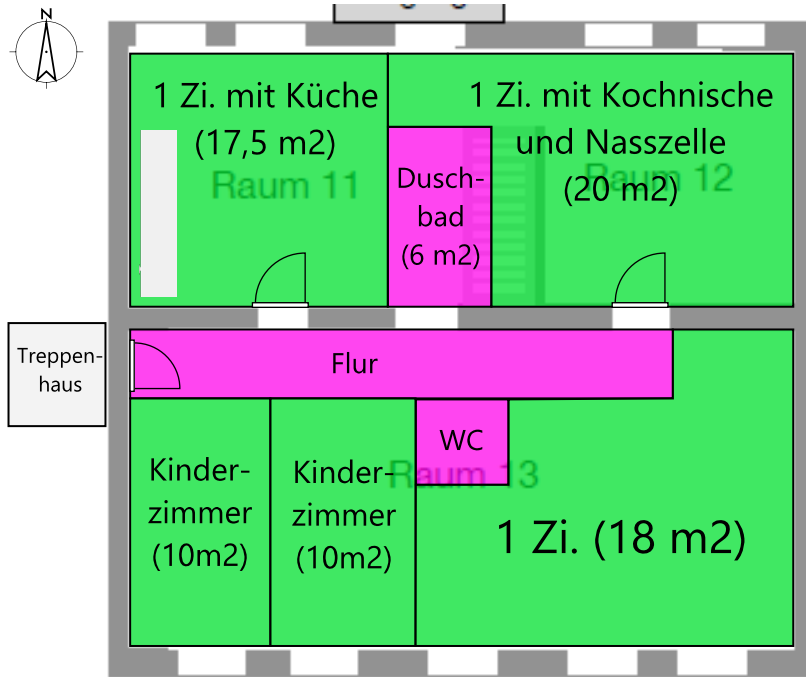
1 Zi. mit barr.fr.
Duschbad und
Kochnische
(15,5 m2)

Treppen-
haus

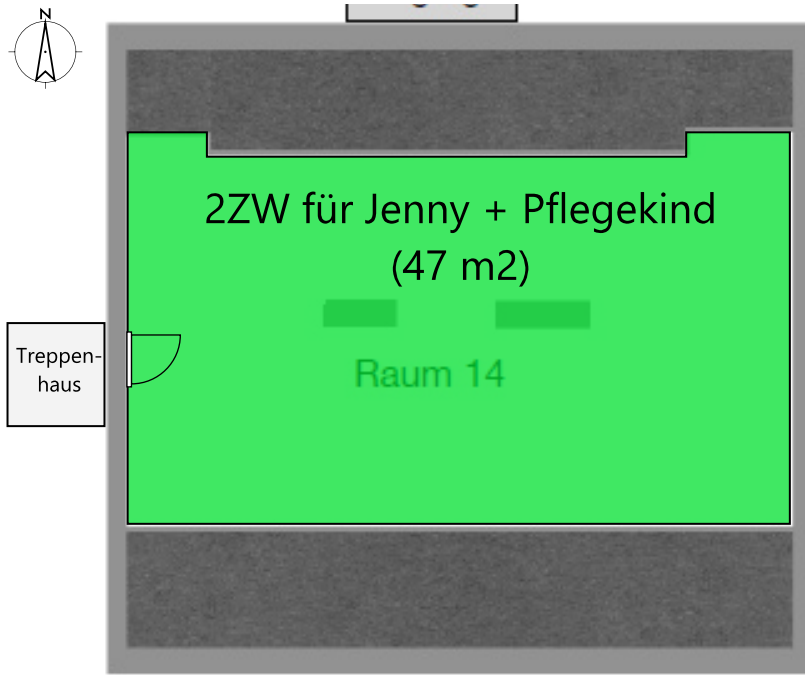
Flur

1 Zi. mit barr.fr. Duschbad
und Kochnische
(20 m2)

1 Zi. mit
Duschbad und
Küchenzeile
(20 m2)



1. OG - ROHBAU



DG - ROHBAU