



KU6 Neubau Wohn- und Geschäftshaus in Pankow

Kurze Straße 6, ehem. Schonensche Straße 24 • 13189 Berlin • DIN A4 297x210 mm

Erstellt für die 'Baugemeinschaft Kurze Straße 6 e.GbR i.Gr.' von Klinkenberg Architekten
Köpenicker Straße 8 • 10997 Berlin • 030 | 6117002 • 030 | 61776840 • buero@klinkenberg-architekten.de

Bauantragspläne

Stand 11.09.2023



Legende

- Bepflanzung allgemein
- PV-Modul
- Bewegungsradius für Barrierefreiheit
- Zugang
- Höhenkote

Abkürzungen

- AFFW Aufstellfläche Feuerwehr
- B Bepflanzungsart
- b (Fläche) befestigt
- EP Entwässerungspunkt
- FR RW Fallrohr Regenwasser
- GE Gewerbeeinheit
- GF Grünfläche
- LS Lichtschacht
- NSP Natursteinpflaster
- OKG Oberkante Gelände
- PP Porenpflaster
- ub (Fläche) unbefestigt
- VF Versiegelungsfaktor

Bepflanzungen

- B1 Laubbäumgewächse
- B2 Strauch- und Staudengewächse
- B3 Rankgewächse

± 0,00 = 49,65 ü NHN

Index	Änderungen	Datum
0	Planerstellung	29.09.2022
A	neue OKG im Hinterhof, Dachform, Gebäudehöhe, Außenbereich GE1, Zugang F&Z geändert	22.05.2023
B	Müllstandort und Fahrradstellplätze verschoben, Spielplatzfläche reduziert	11.09.2023

Projekt
SCH024
Neubau Wohn- und Geschäftshaus
Schonensche Straße 24
13189 Berlin

Phase
Bauantragsplanung

Planinhalt
Außenanlagenplan

Bauherr
 Schonensche Straße 24 GmbH & Co. KG/
 Knör, Kolthoff GbR

Köpkenicker Straße 8
 10997 Berlin

030 | 61 77 68 40
 030 | 61 17 00 2
 buero@klinkenberg-architekten.de

Planung
 Klinkenberg Architekten
 Köpkenicker Straße 8
 10997 Berlin
 030 | 61 77 68 40
 030 | 61 17 00 2
 buero@klinkenberg-architekten.de
 www.klinkenberg-architekten.de

Blattgröße
 594 x 420 mm A2

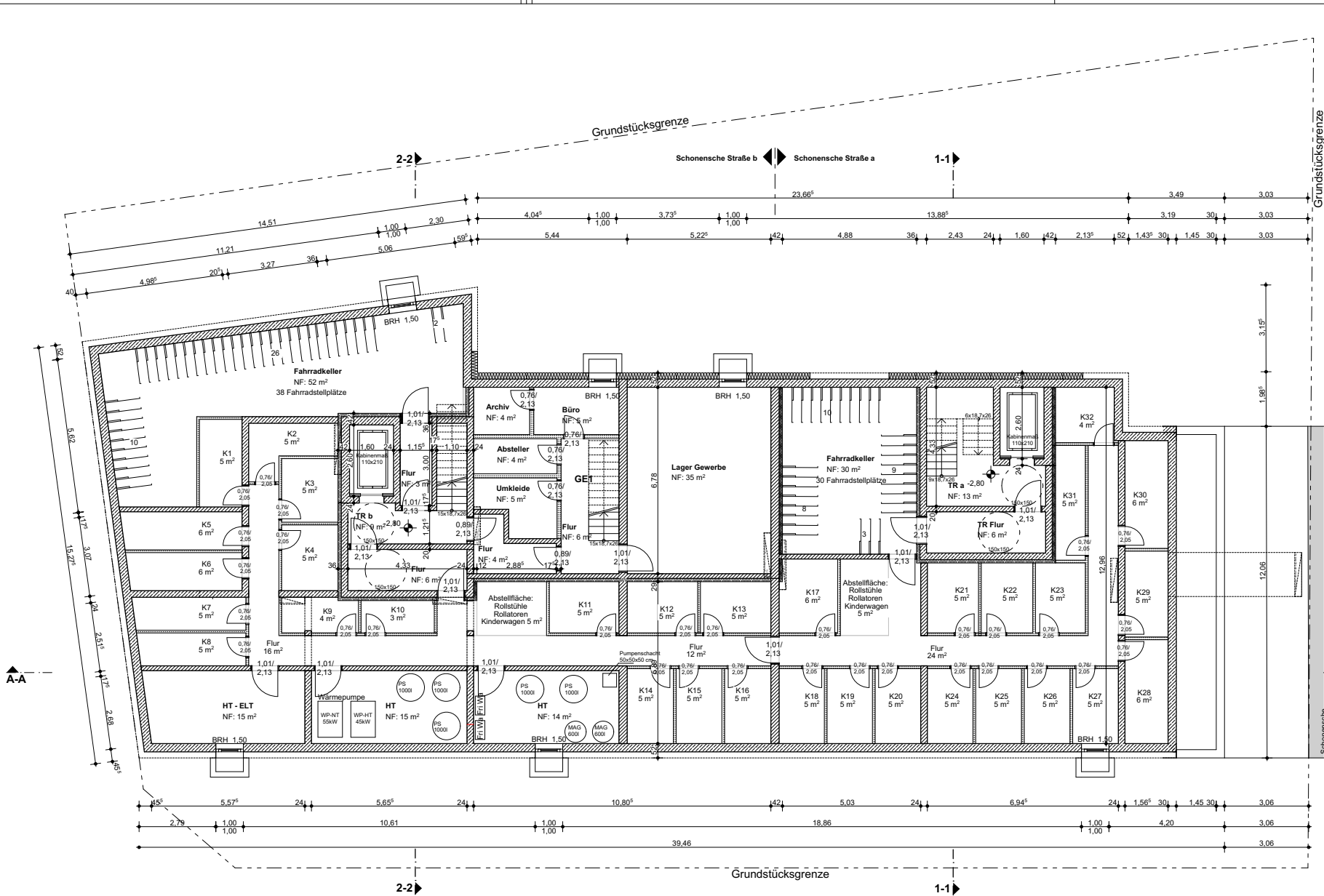
Maßstab
 1:100

Gezeichnet
 lb

Datum
 29.09.2022

Geprüft
 StK

Plan Nr.
SCH024-BA-01-ALP-B



- Legende**
- KS -Mauerwerk
 - Beton-/ Stahlbeton
 - Holzständer
 - Trockenbauwände
 - Dämmung
 - Bewegungsradius für Barrierefreiheit
 - überliegendes Bauteil
 - unterliegendes Bauteil
 - Höhenkote
- NF Nutzfläche
 OKF Oberkante Fußboden
 OKG Oberkante Gelände
 TR Treppenraum

± 0,00 = 49,65 ü NNH

Index	Änderungen	Datum
0	Planerstellung	31.05.2022
A	Türen ergänzt und berrastl. Kabinennetz Aufzug, nobiv. Flure vor TR ergänzt Fahradstellplätze angepasst Mehrfachbojen, Abstellflächen f. Kinderwagen, Rollstühle und Rollatoren erg.	02.08.2022
B	Ergänzung Haustechnik/State Wandstärken, Lichtschächle etc.	07.09.2022
C	Lichtsch. reduz. -Stoffflächen Rollatoren/ Rollstühle beschr. -HT- Anlagen planiert	29.09.2022
D	-TR b: Fahrstuhlschacht, Treppen und Zugänge angepasst, Grundriss GE1 angepasst: Anzahl Lichtschächle reduziert, Höhe Bodenplatte Teil a abgesenkt Abstellräume erweitert	22.05.2023

Projekt
SCHO24
Neubau Wohn- und
Geschäftshaus

Schonensche Straße 24
13189 Berlin

Phase
Bauantragsplanung

Planinhalt
Grundriss UG

Bauherr
 Schonensche Straße 24 GmbH & Co. KG/
 Knör, Kolthoff GbR

Köpnickler Straße 8
 10997 Berlin

030 | 61 77 68 40
 030 | 61 17 00 2
 buero@klinkenberg-architekten.de
 www.klinkenberg-architekten.de

Planung
 Klinkenberg Architekten

Köpnickler Straße 8
 10997 Berlin

030 | 61 77 68 40
 030 | 61 17 00 2
 buero@klinkenberg-architekten.de
 www.klinkenberg-architekten.de

Blattgröße
 594 x 420 mm A2

Maßstab
 1:100

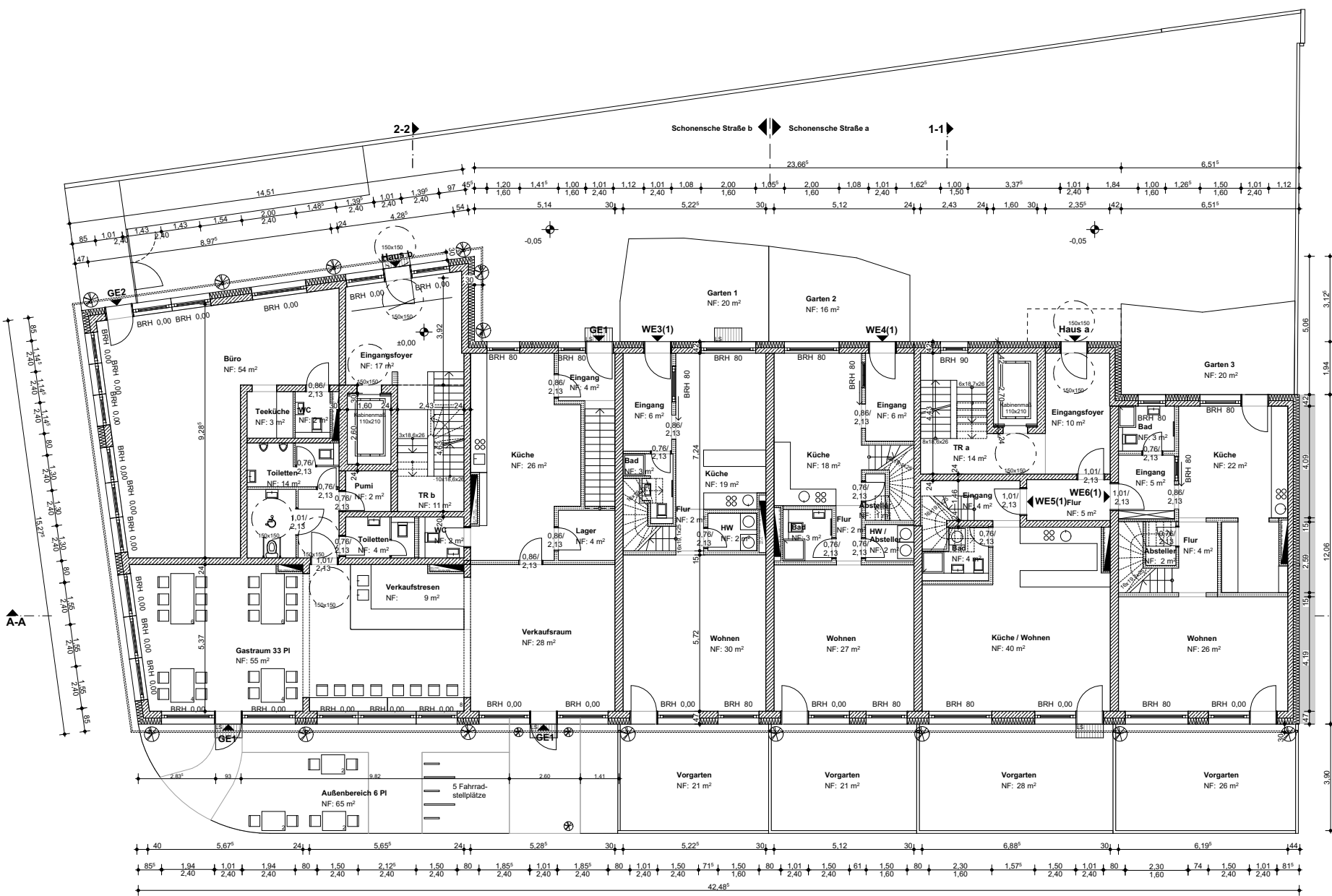
Gezeichnet
 lb

Datum
 31.05.2022

Geprüft
 StK

Plan Nr.
SCHO24-BA.02-UG-D





- Legende**
- KS-Mauerwerk
 - Beton-/ Stahlbeton
 - Holzständer
 - Trockenbauwände
 - Dämmung
 - Bewegungsradius für Barrierefreiheit
 - überliegendes Bauteil
 - unterliegendes Bauteil
 - Höhenkote
 - NF** Nutzfläche
 - OKF** Oberkante Fußboden
 - OKG** Oberkante Gelände
 - TR** Treppenraum

± 0,00 = 49,65 ü NNH

Index	Änderungen	Datum
0	Planerstellung	31.05.2022
A	Türen und Schrauben auftrag gemäß rechnerischer Flur TR, Maßstabteile ergänzt-Gewerke innen und außenber. und Hinterhof angep.	02.08.2022
B	Einhau: HT1 Stütz Wandstärken, Schächte, Treppen etc. Eingänge der We1(1) und We2(1) gem BS angepasst	07.09.2022
C	BRH-WC Gew. verdeutlicht	29.09.2022
D	TR b: Fahrradabstellplatz und Treppen, Außenbereich GE2, Grundriss GE1 und Geschosshöhen der Massentwöhnungen angepasst; Wohnraumnummern und Zugang GE2 geändert	22.05.2023

Projekt
SCH024
Neubau Wohn- und Geschäftshaus
Schonensche Straße 24
13189 Berlin

Phase
Bauantragsplanung

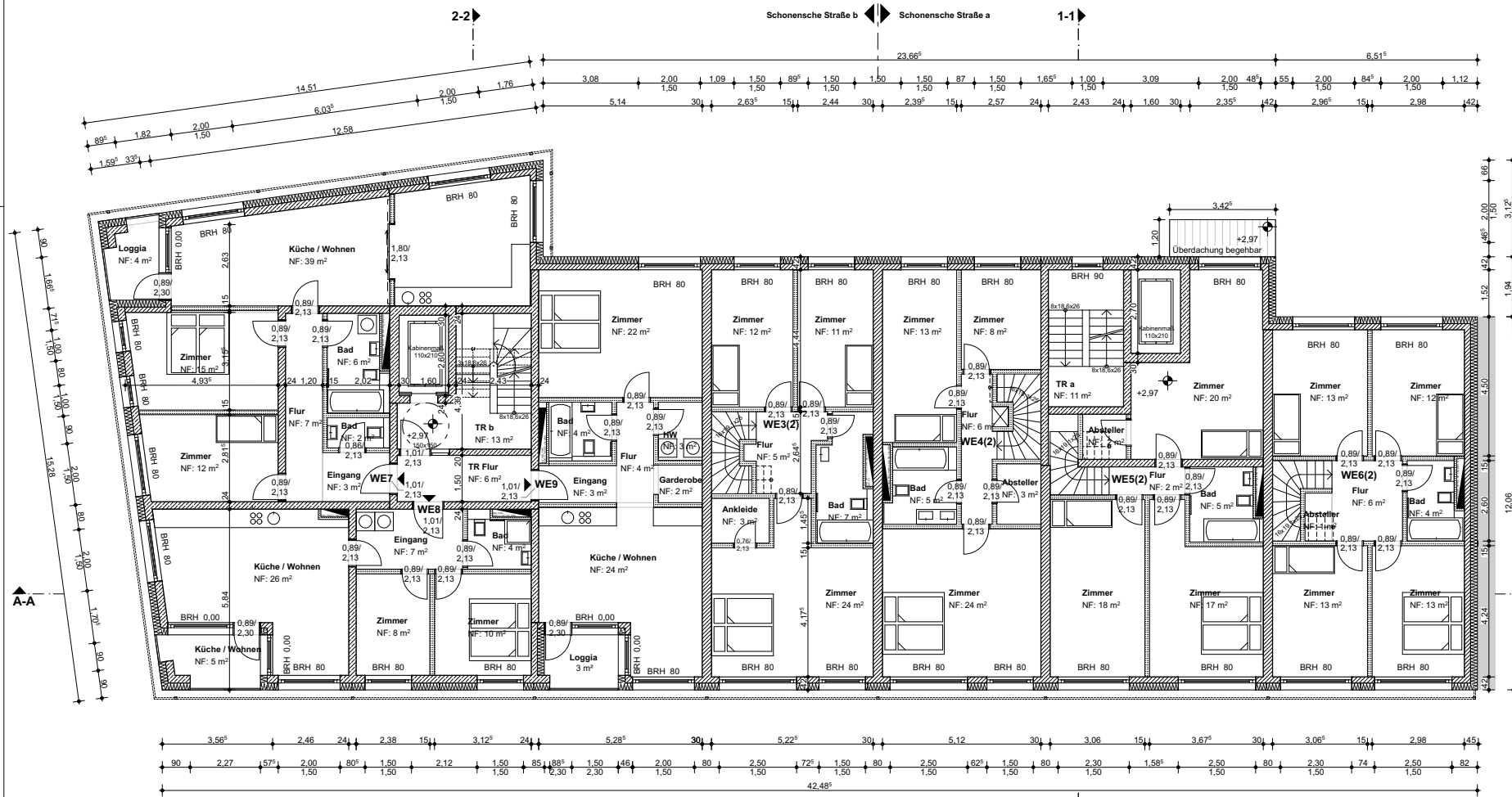
Planinhalt
Grundriss EG

Bauherr
 Schonensche Straße 24 GmbH & Co. KG/
 Knör, Kolthoff GbR
 Köpenicker Straße 8
 10997 Berlin
 030 61 77 68 40
 030 61 17 00 2
 buero@klinkenberg-architekten.de

Planung
 Klinkenberg Architekten
 Köpenicker Straße 8
 10997 Berlin
 030 61 77 68 40
 030 61 17 00 2
 buero@klinkenberg-architekten.de
 www.klinkenberg-architekten.de

Blattgröße
 594 x 420 mm A2
Maßstab
 1:100
Gezeichnet
 lb
Datum
 31.05.2022
Geprüft
 StK
Plan Nr.
 SCH024-BA-03-EG-D





- Legende**
- KS -Mauerwerk
 - Beton-/ Stahlbeton
 - Holzständer
 - Trockenbauwände
 - Dämmung
 - Bewegungsradius für Barrierefreiheit
 - überliegendes Bauteil
 - unterliegendes Bauteil
 - Höhenkote
 - NF Nutzfläche
 - OKF Oberkante Fußboden
 - OKG Oberkante Gelände
 - TR Treppenraum

± 0,00 = 49,65 ü NNH

Index	Änderungen	Datum
0	Planerstellung	31.05.2022
A	Türen und Kabinen im Aufzug bemaßt Maßstabstabelle ergänzt	02.06.2022
B	Einarbeitung Haustechnik/ Stalk Wandstärken, Schächte, Treppen etc.	07.09.2022
C	Überdachung vermaßt	29.09.2022
D	TRb: Fahrstuhlschacht und Treppen und Geschosshöhen angepasst; Wohnungsnummern geändert	22.05.2023

Projekt
SCHO24
Neubau Wohn- und Geschäftshaus
Schonensche Straße 24
13189 Berlin

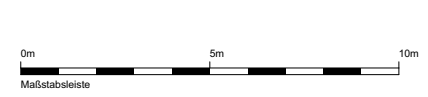
Phase
Bauantragsplanung

Planinhalt
Grundriss OG1

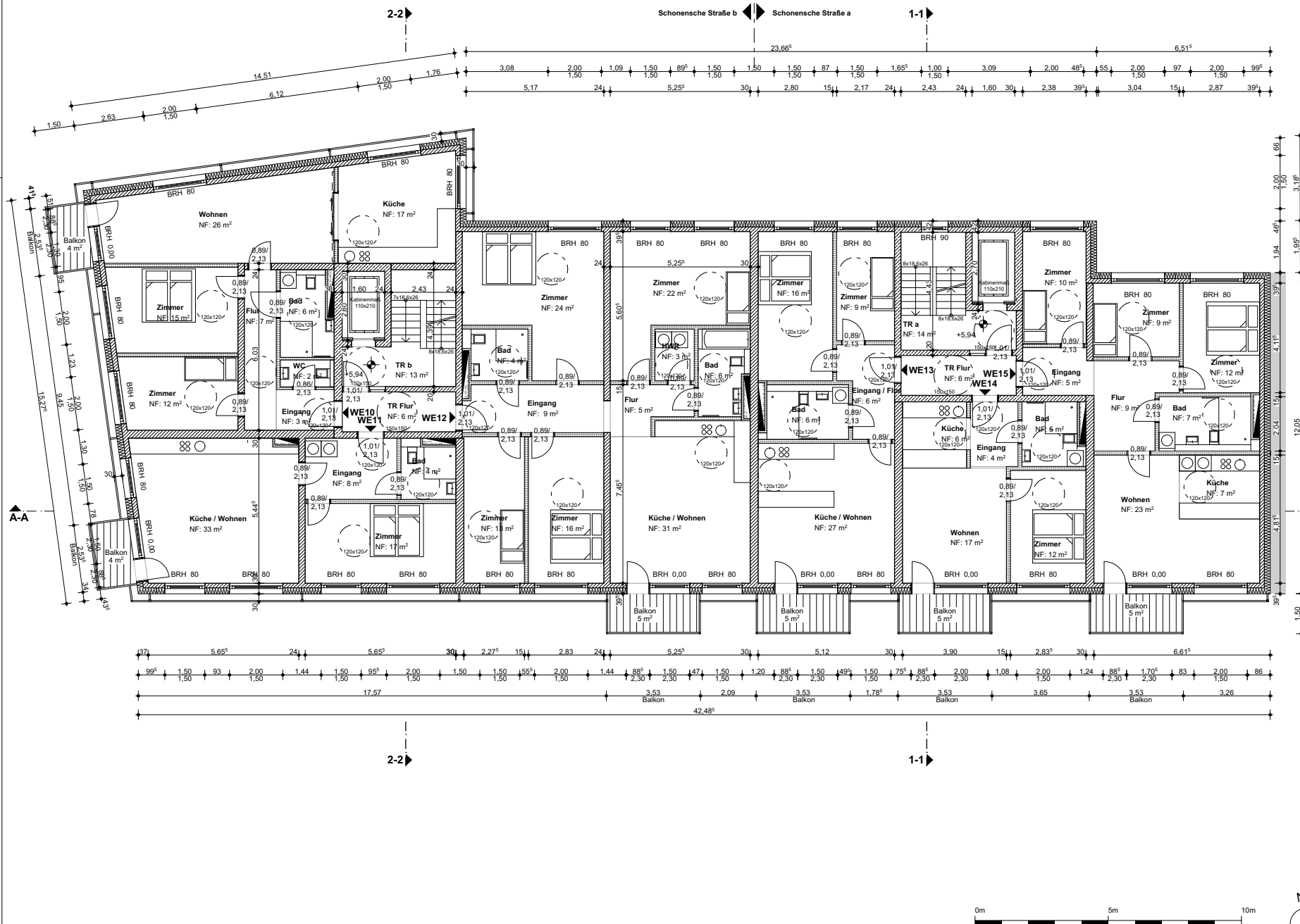
Bauherr
 Schonensche Straße 24 GmbH & Co. KG/
 Knör, Kolthoff GbR

Köpenicker Straße 8
 10997 Berlin
 030 | 61 77 68 40
 030 | 61 17 00 2
 buero@klinkenberg-architekten.de
 www.klinkenberg-architekten.de

Planung
 Klinkenberg Architekten
 Köpenicker Straße 8
 10997 Berlin
 030 | 61 77 68 40
 030 | 61 17 00 2
 buero@klinkenberg-architekten.de
 www.klinkenberg-architekten.de



Blattgröße 594 x 420 mm A2	Maßstab 1:100
Gezeichnet lb	Datum 31.05.2022
Geprüft StK	Plan Nr. SCHO24-BA-04-OG1-D



Legende

- KS -Mauerwerk
- Beton-/ Stahlbeton
- Holzständer
- Trockenbauwände
- Dämmung
- Bewegungsradius für Barrierefreiheit
- überliegendes Bauteil
- unterliegendes Bauteil
- Höhenkote
- NF Nutzfläche
- OKF Oberkante Fußboden
- OKG Oberkante Gelände
- TR Treppenraum

± 0,00 = 49,65 ü NHN

Index	Änderungen	Datum
0	Planerstellung	31.05.2022
A	Türen, Ausdehnung Balkone und Kabinen im Aufzug bemaßt. Balkon verschoben - Maßstabseite ergänzt. Bewegungsflächen zur Barrierefreiheit herorgehoben	02.08.2022
B	Einarbeitung Haustechnik/ Staks Wandstärken, Schächte, Treppen etc.	07.09.2022
C	barrierefreie Bäder optimiert	29.09.2022
D	TRb: Fahrstuhlschacht, Treppen, Geschwindigkeiten, Reinigungs- und Balkone angepasst. Wohnungsnummern geändert	22.05.2023

Projekt
SCHO24
Neubau Wohn- und Geschäftshaus
Schonensche Straße 24
13189 Berlin

Phase
Bauantragsplanung

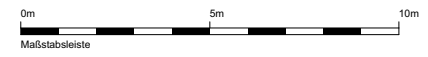
Planinhalt
Grundriss OG2

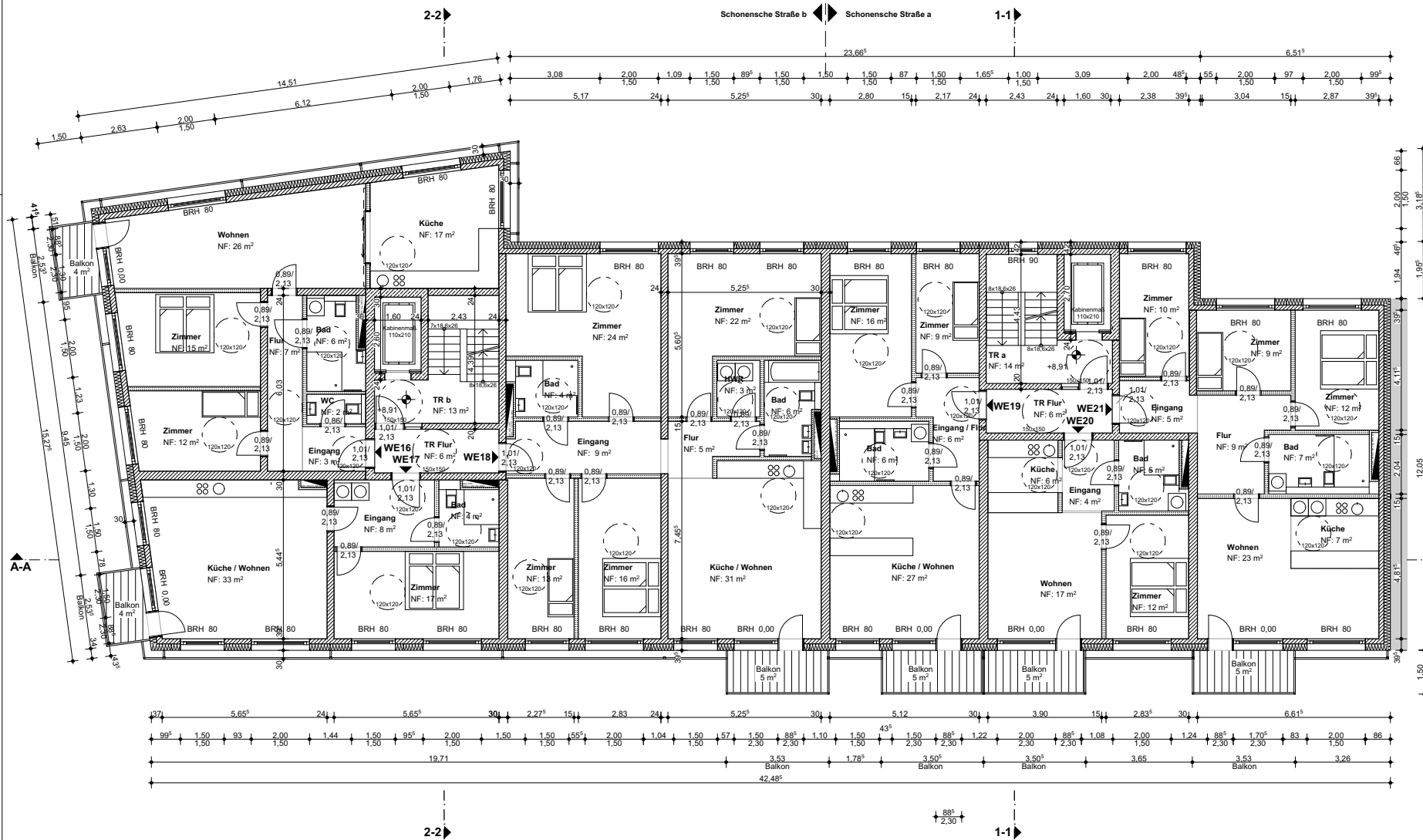
Bauherr
 Schonensche Straße 24 GmbH & Co. KG/
 Knör, Kolhoff GbR
 Köpenicker Straße 8
 10997 Berlin
 030 | 61 77 68 40
 030 | 61 17 00 2
 buero@klinkenberg-architekten.de
 www.klinkenberg-architekten.de

Planung
 Klinkenberg Architekten
 Köpenicker Straße 8
 10997 Berlin
 030 | 61 77 68 40
 030 | 61 17 00 2
 buero@klinkenberg-architekten.de
 www.klinkenberg-architekten.de



Blattgröße
 594 x 420 mm A2
 Maßstab
 1:100
 Gezeichnet
 Datum
 31.05.2022
 Geprüft
 Plan Nr.
 SIK
SCHO24-BA.05-OG2-D





Legende

- KS -Mauerwerk
- Beton-/ Stahlbeton
- Holzständer
- Trockenbauwände
- Dämmung
- Bewegungsradius für Barrierefreiheit
- überliegendes Bauteil
- unterliegendes Bauteil
- Höhenkote
- NF Nutzfläche
- OKF Oberkante Fußboden
- OKG Oberkante Gelände
- TR Treppenraum

± 0,00 = 49,65 ü NNH

Index	Änderungen	Datum
0	Planerstellung	31.05.2022
A	Türen, Ausdehnung Balkone und Kabinen im Aufzug bemalt, Balkon verschoben - Maßstabseite ergänzt, Bewegungsflächen zur Barrierefreiheit herangezogen	02.08.2022
B	Einarbeitung Haustechnik/ Staks, Wandstärken, Schächte, Treppen etc.	07.09.2022
C	+barrierefreie Bäder optimiert	29.09.2022
D	-TRb: Fahrstuhlschacht, Treppen, Geschosshöhen, Fensterrahmen und Balkone angepasst, Wohnungsnummern geändert	22.05.2023

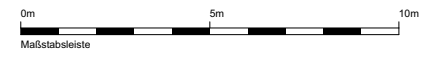
Projekt
SCHO24
Neubau Wohn- und Geschäftshaus
Schonische Straße 24
13189 Berlin

Phase
Bauantragsplanung

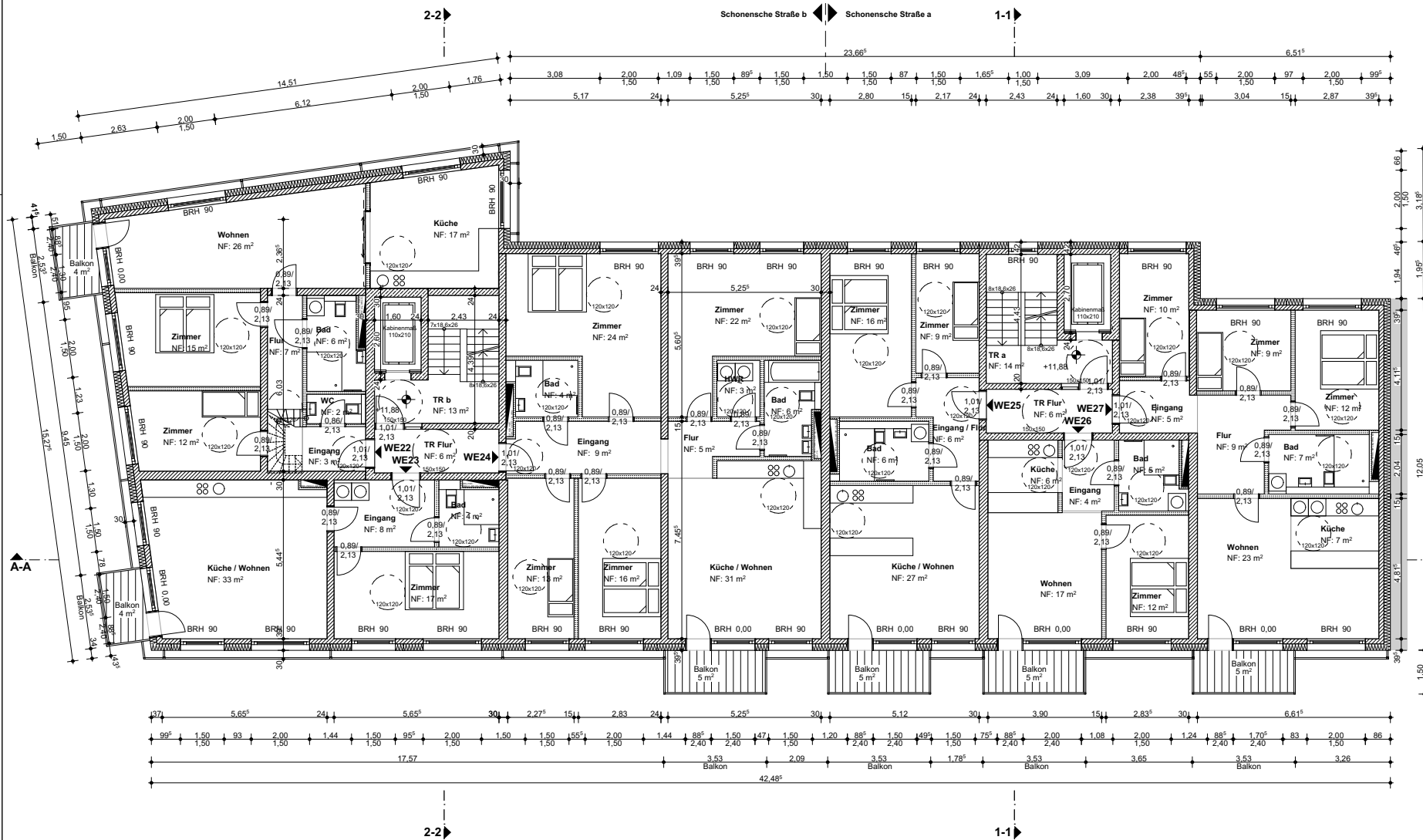
Planinhalt
Grundriss OG3

Bauherr
 Schonische Straße 24 GmbH & Co. KG/
 Knör, Kolthoff GbR
 Köpenicker Straße 8
 10997 Berlin
 030 | 61 77 68 40
 030 | 61 17 00 2
 buero@klinkenberg-architekten.de


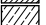



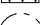

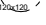
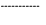
Planung
 Klinkenberg Architekten
 Köpenicker Straße 8
 10997 Berlin
 030 | 61 77 68 40
 030 | 61 17 00 2
 buero@klinkenberg-architekten.de
 www.klinkenberg-architekten.de



Blattgröße 594 x 420 mm A2	Maßstab 1:100
Gezeichnet lb	Datum 31.05.2022
Geprüft StK	Plan Nr. SCHO24-BA.06-OG3-D



Legende

-  KS -Mauerwerk
-  Beton-/ Stahlbeton
-  Holzständer
-  Trockenbauwände
-  Dämmung
-  Bewegungsradius für Barrierefreiheit
-  überliegendes Bauteil
-  unterliegendes Bauteil
-  Höhenkote
- NF Nutzfläche
- OKF Oberkante Fußboden
- OKG Oberkante Gelände
- TR Treppenraum

± 0,00 = 49,65 ü NHN

Index	Änderungen	Datum
0	Planerstellung	31.05.2022
A	Türen, Ausdehnung Balkone und Kabinen im Aufzug bemaßt. Balkon verschoben - Maßstabseite ergänzt. Bewegungsflächen zur Barrierefreiheit hervorgehoben	02.06.2022
B	Einarbeitung Haustechnik/ Stais Wandstärken, Schächte, Treppen etc.	07.09.2022
C	barrierefreie Bäder optimiert	29.09.2022
D	TRb: Fahrstuhlschacht, Treppen, Geschosshöhen, Reinigungs- und Balkone angepasst. Wohnungsnummern geändert	22.05.2022

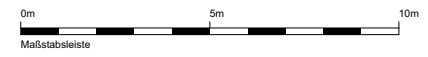
Projekt
SCHO24
Neubau Wohn- und Geschäftshaus
Schonensche Straße 24
13189 Berlin

Phase
Bauantragsplanung

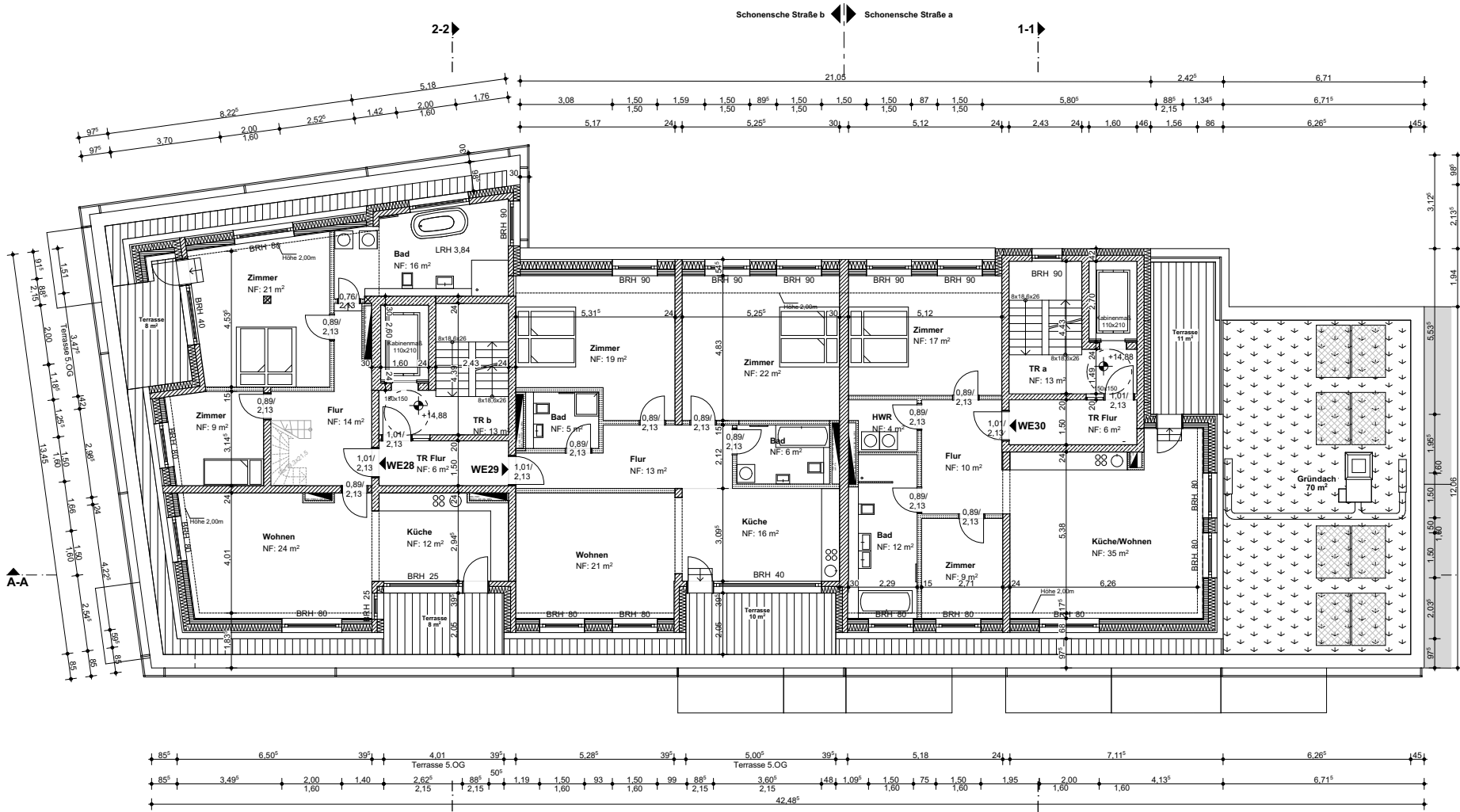
Planinhalt
Grundriss OG4

Bauherr
 Schonensche Straße 24 GmbH & Co. KG/
 Knör, Kolthoff GbR
 Köpenicker Straße 8
 10997 Berlin
 030 | 61 77 68 40
 030 | 61 17 00 2
 buero@klinkenberg-architekten.de

Planung
 Klinkenberg Architekten
 Köpenicker Straße 8
 10997 Berlin
 030 | 61 77 68 40
 030 | 61 17 00 2
 buero@klinkenberg-architekten.de
 www.klinkenberg-architekten.de



Blattgröße 594 x 420 mm A2	Maßstab 1:100
Gezeichnet lb	Datum 31.05.2022
Geprüft StK	Plan Nr. SCHO24-BA.07-OG4-D



- Legende**
- KS -Mauerwerk
 - Beton-/ Stahlbeton
 - Holzständer
 - Trockenbauwände
 - Dämmung
 - Bewegungsradius für Barrierefreiheit
 - überliegendes Bauteil
 - unterliegendes Bauteil
 - Höhenkote
- NF Nutzfläche
OKF OKF oberkante Fußboden
OKG OKG oberkante Gelände
TR Treppenraum

± 0,00 = 49,65 ü NNH

Index	Änderungen	Datum
0	Planerstellung	31.05.2022
A	Einzel angepasst Staffageschraube rückversetzt, Loggen vergrößert - Türen und Kabinen im Aufzug bemaßt - Maltabesteile ergänzt	02.06.2022
B	Einarbeitung Haustechnik/ Stalk Wandschränke, Schächte, Treppen etc.	07.09.2022
C	TRb: Fahrstuhlschacht und Treppen, Geschosshöhe, Dachform, Grundrisse und Terrassen angepasst; Wohnungsnummern geändert	22.06.2023

Projekt
SCH024
Neubau Wohn- und Geschäftshaus

Schonensche Straße 24
13189 Berlin

Phase
Bauantragsplanung

Planinhalt
Grundriss OG5

Bauherr
Schonensche Straße 24 GmbH & Co. KG/
Knör, Kolthoff GbR

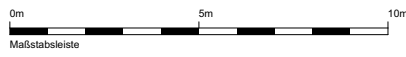
Köpener Straße 8
10997 Berlin

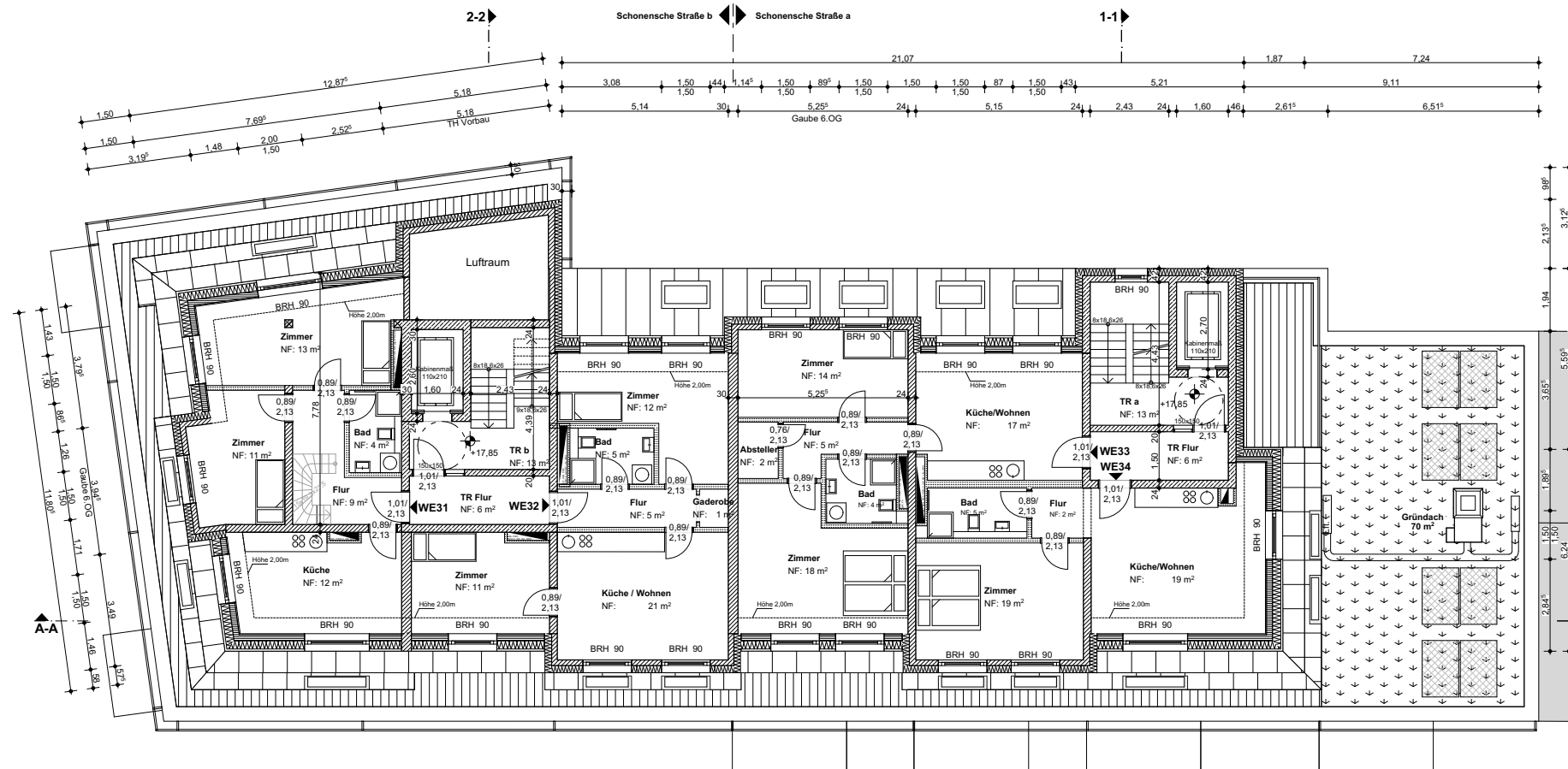
030 | 61 77 68 40
030 | 61 17 00 2
buro@klinkenberg-architekten.de

Planung
Klinkenberg Architekten
Köpener Straße 8
10997 Berlin
030 | 61 77 68 40
030 | 61 17 00 2
buro@klinkenberg-architekten.de
www.klinkenberg-architekten.de



Blattgröße 594 x 420 mm A2	Maßstab 1:100
Gezeichnet lb	Datum 31.05.2022
Geprüft StK	Plan Nr. SCH024-BA-08-OG5-C





- Legende**
- KS -Mauerwerk
 - Beton-/ Stahlbeton
 - Holzständer
 - Trockenbauwände
 - Dämmung
 - Bewegungsradius für Barrierefreiheit
 - überliegendes Bauteil
 - unterliegendes Bauteil
 - Höhenkote
 - NF Nutzfläche
 - OKF Oberkante Fußboden
 - OKG Oberkante Gelände
 - TR Treppenraum

± 0,00 = 49,65 ü NNH

Index	Änderungen	Datum
0	Planerstellung	31.05.2022
A	Einkauf angepasst: Stoffelgeschosse, Rückvernetz, Loggen vergrößert, Türen und Kabinen im Aufzug bemaßt - Maßstabbleiste ergänzt	02.06.2022
B	Einarbeitung Haustechnik/ Stahl: Wandstärken, Schächte, Treppen etc.	07.09.2022
C	TRb: Fahrstuhlschacht und Treppen, Feuerschutzhohle, Dachkern, Grundrisse (Maisonette) und Terrassen angepasst; Wohnungsnummern geändert	22.05.2023

Projekt
SCHO24
Neubau Wohn- und Geschäftshaus
Schonensche Straße 24
13189 Berlin

Phase
Bauantragsplanung

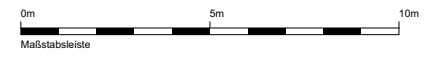
Planinhalt
Grundriss OG6

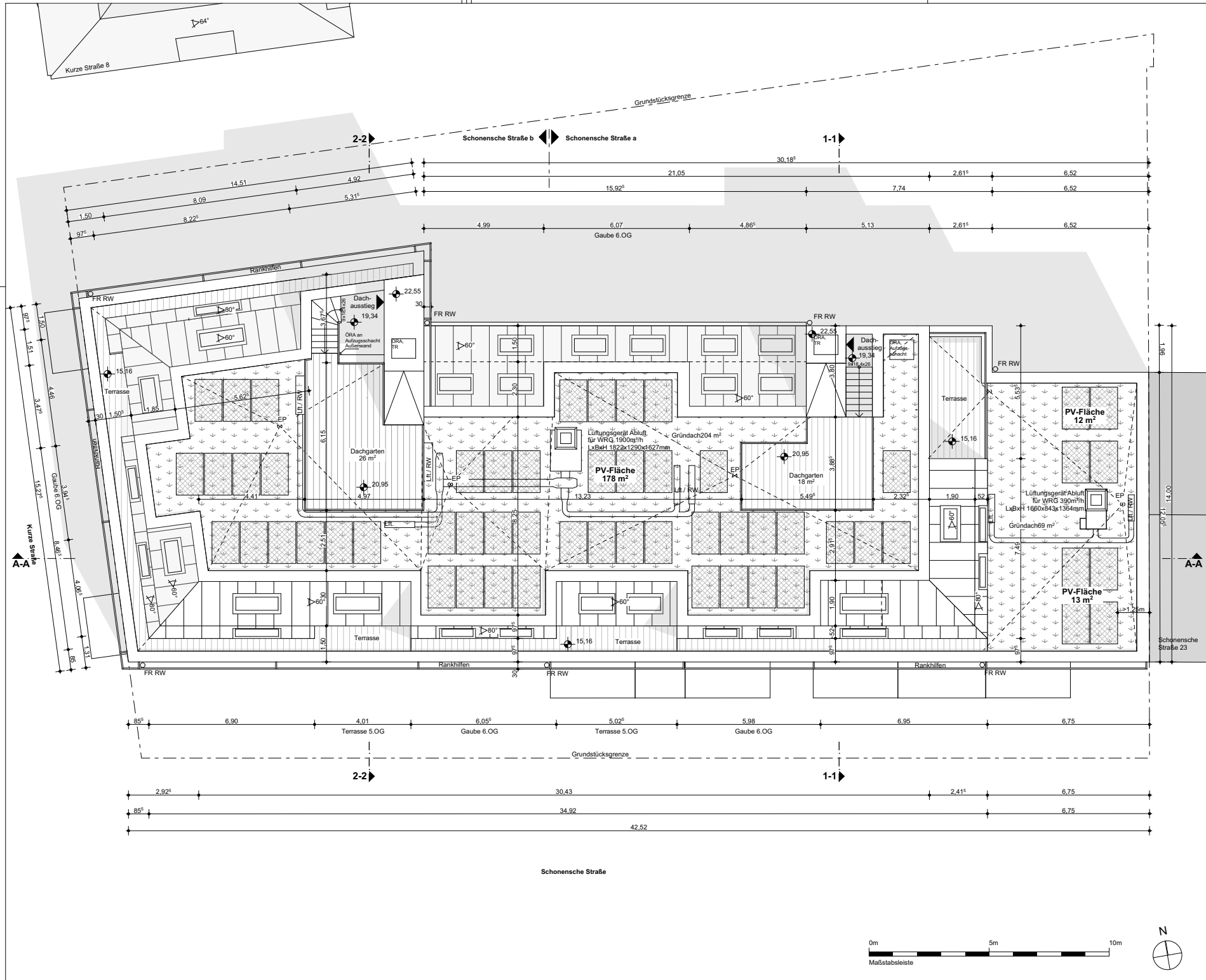
Bauherr
 Schonensche Straße 24 GmbH & Co. KG/
 Knör, Kolthoff GbR
 Köpenicker Straße 8
 10997 Berlin
 030 | 61 77 68 40
 030 | 61 17 00 2
 buero@klinkenberg-architekten.de

Planung
 Klinkenberg Architekten
 Köpenicker Straße 8
 10997 Berlin
 030 | 61 77 68 40
 030 | 61 17 00 2
 buero@klinkenberg-architekten.de
 www.klinkenberg-architekten.de



Blattgröße
 594 x 420 mm A2
 Maßstab
 1:100
 Gezeichnet
 lb
 Datum
 31.05.2022
 Geprüft
 StK
 Plan Nr.
SCHO24-BA-09-OG6-C





- Legende**
- Gründachfläche
 - PV-Modul
 - Zugang
 - überliegendes Bauteil
 - unterliegendes Bauteil
 - EP Entwässerungspunkt
 - FR Fallrohr
 - Lft. Lüftung
 - NF Nutzfläche
 - OKF Oberkante Fußboden
 - OKG Oberkante Gelände
 - ÖRA öffentlicher Rauchabzug
 - PV Photovoltaik
 - RW Regenwasser
 - TR Treppenraum

± 0,00 = 49,65 ü NNH

Index	Änderungen	Datum
D	Planerstellung	31.05.2022
A	Entwurf angepasst/ Staffelfestchosse rückversetzt Maßstabbedeute ergänzt	02.08.2022
B	Eigenplanung Hausenergie/ Stalk- RW- Anlage vergrößert/ Dachgärten und Zuwegungen angepasst	07.09.2022
C	Dachform, Treppenausköpfe, Dachaufstiege und PV-Anlage angepasst, Lüftungsgerät ergänzt	22.05.2022

Projekt
SCHO24
Neubau Wohn- und Geschäftshaus
Schonensche Straße 24
13189 Berlin

Phase
Bauantragsplanung

Planinhalt
Dachaufsicht

Bauherr
 Schonensche Straße 24 GmbH & Co. KG/
 Knör, Kolthoff GbR

Köpnickler Straße 8
 10997 Berlin

030 | 61 77 68 40
 030 | 61 17 00 2
 buero@klinkenberg-architekten.de
 www.klinkenberg-architekten.de

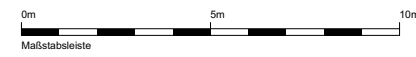
Planung
 Klinkenberg Architekten

Köpnickler Straße 8
 10997 Berlin

030 | 61 77 68 40
 030 | 61 17 00 2
 buero@klinkenberg-architekten.de
 www.klinkenberg-architekten.de



Blattgröße 594 x 420 mm A2	Maßstab 1:100
Gezeichnet lb	Datum 31.05.2022
Geprüft StK	Plan Nr. SCHO24-AFU-10-DA-C





- Legende**
- KS -Mauerwerk
 - Beton-/ Stahlbeton
 - Holzständer
 - Trockenbauwände
 - Dämmung
 - überliegendes Bauteil
 - unterliegendes Bauteil
 - OK - Oberkante
 - UK - Unterkante
 - NF Nutzfläche
 - OKF Oberkante Fußboden
 - OKG Oberkante Gelände
 - TR Treppenraum
 - Wa Wohnungen Schonensche Str. 24a
 - Wb Wohnungen Schonensche Str. 24b

± 0,00 = 49,65 ü NNH

Index	Änderungen	Datum
0	Planerstellung	31.05.2022
A	-Entwurf angepasst/ Staffelfestsetzung -Rückversetzt, Loggien vergrößert / Balkon -verschieden, Außenwerbung Gewerbe und -Maßstabliste ergänzt	02.08.2022
B	-Einarbeitung Haustechnik -PV-Anlage ergänzt -Dachgärten angepasst	07.09.2022
C	Beschulung Gewerbe ergänzt	29.09.2022
D	-Dachform, Geschosshöhen, Rankhilfe, -Balkone und Außenbereich Gewerbe angepasst, Lüftungsgitter dargestellt	22.05.2023

Projekt
SCHO24
Neubau Wohn- und
Geschäftshaus

Schonensche Straße 24
13189 Berlin

Phase
Bauantragsplanung

Planinhalt
Ansicht Süd

Bauherr
 Schonensche Straße 24 GmbH & Co. KG/
 Knör, Kolthoff GbR

Köpenicker Straße 8
 10997 Berlin

030 | 61 77 68 40
 030 | 61 17 00 2
 buero@klinkenberg-architekten.de

Planung
 Klinkenberg Architekten
 Köpenicker Straße 8
 10997 Berlin
 030 | 61 77 68 40
 030 | 61 17 00 2
 buero@klinkenberg-architekten.de
 www.klinkenberg-architekten.de

Blattgröße 594 x 420 mm A2	Maßstab 1:100
Gezeichnet lb	Datum 31.05.2022
Geprüft StK	Plan Nr. SCHO24-BA-11-ANS-D





- Legende**
- KS -Mauerwerk
 - Beton-/ Stahlbeton
 - Holzständer
 - Trockenbauwände
 - Dämmung
 - überliegendes Bauteil
 - unterliegendes Bauteil
 - OK - Oberkante
 - UK - Unterkante
 - NF Nutzfläche
 - OKF Oberkante Fußboden
 - OKG Oberkante Gelände
 - TR Treppenraum
 - Wa Wohnungen Schonensche Str. 24a
 - Wb Wohnungen Schonensche Str. 24b

± 0,00 = 49,65 ü NNH

Index	Änderungen	Datum
0	Planerstellung	31.05.2022
A	-Loggien vergrößert -Maßstabliste ergänzt	02.08.2022
B	-Einarbeitung Haustechnik -IPV-Anlage ergänzt -Dachgärten angepasst	07.09.2022
C	-Dachform, Geschosshöhen, Rankhilfe und Balkone angepasst -Eingang Gewerbe (GEZ) verortet, Lüftungsgitter dargestellt	22.05.2023

Projekt
SCHO24
Neubau Wohn- und Geschäftshaus
Schonensche Straße 24
13189 Berlin

Phase
Bauantragsplanung

Planinhalt
Ansicht West

Bauherr
 Schonensche Straße 24 GmbH & Co. KG/
 Knör, Kolthoff GbR

Köpenicker Straße 8
 10997 Berlin

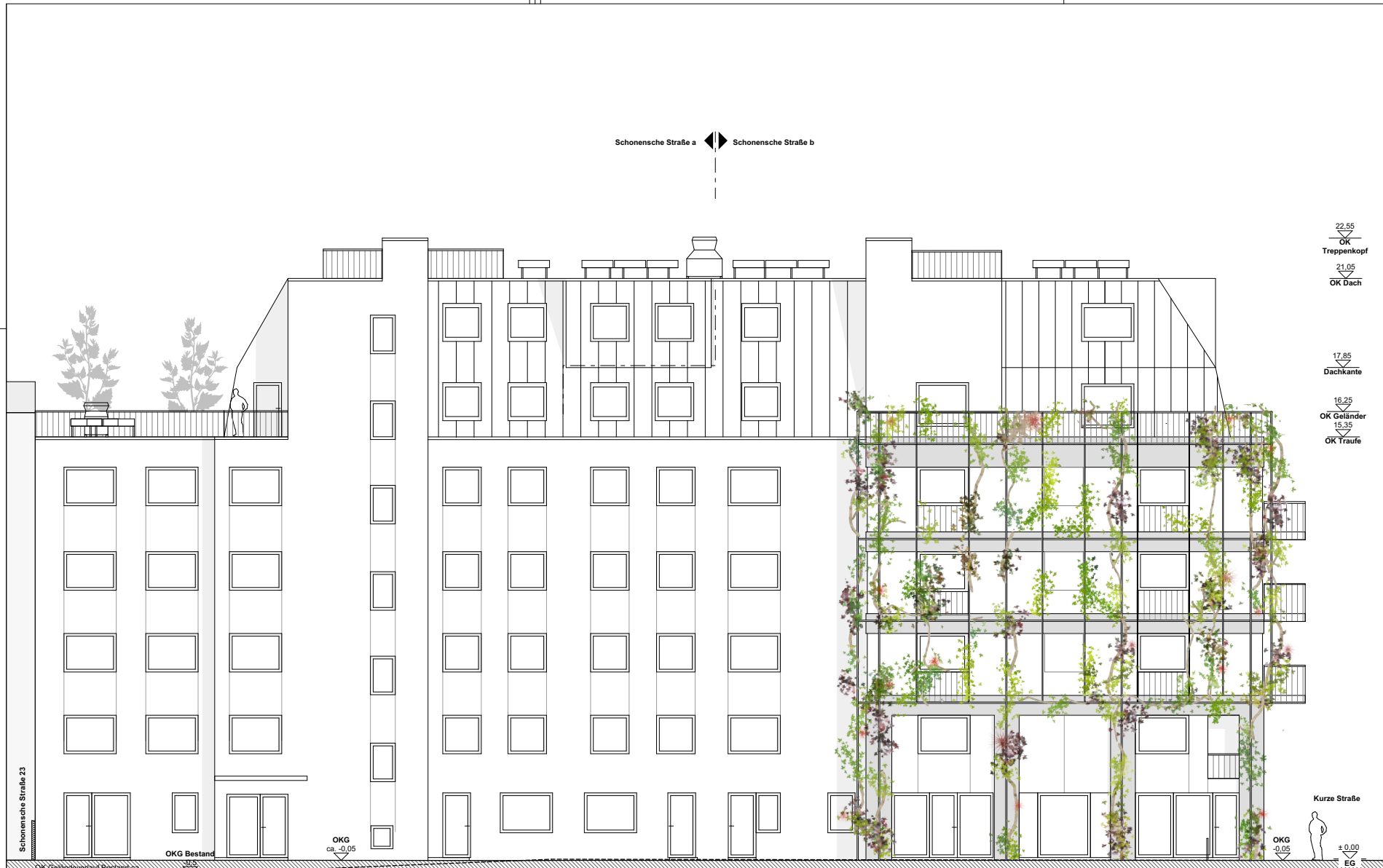
030 | 61 77 68 40
 030 | 61 17 00 2
 buero@klinkenberg-architekten.de

Planung
 Klinkenberg Architekten

Köpenicker Straße 8
 10997 Berlin

030 | 61 77 68 40
 030 | 61 17 00 2
 buero@klinkenberg-architekten.de
 www.klinkenberg-architekten.de

Blattgröße 594 x 420 mm A2	Maßstab 1:100
Gezeichnet lb	Datum 31.05.2022
Geprüft StK	Plan Nr. SCHO24-BA.12-ANW-C



- Legende**
- KS -Mauerwerk
 - Beton-/ Stahlbeton
 - Holzständer
 - Trockenbauwände
 - Dämmung
 - überliegendes Bauteil
 - unterliegendes Bauteil
 - OK - Oberkante
 - UK - Unterkante
 - NF Nutzfläche
 - OKF Oberkante Fußboden
 - OKG Oberkante Gelände
 - TR Treppenraum
 - Wa Wohnungen Schonensche Str. 24a
 - Wb Wohnungen Schonensche Str. 24b

22,55
OK
Treppenkopf

21,05
OK Dach

17,85
Dachkante

16,25
OK Geländer

15,35
OK Traufe

A 02.08.2022
± 0,00 = 49,65 ü NHN

Index	Änderungen	Datum
0	Planerstellung	31.05.2022
A	-Entwurf angepasst: Staffelfestschosse -Rückversetzt - Geländeverlauf Bestand und -Mauersiebsteile ergänzt	02.08.2022
B	-Einarbeitung Haustechnik -PV-Anlage ergänzt -Dachgärten angepasst	07.09.2022
C	-Überform. OKG, Geschoßhöhen und -Rahmentz. angepasst -Eingang Gewerbe (GE2) versetzt, Lüftungsgerät dargestellt	22.05.2023

Projekt
SCHO24
Neubau Wohn- und
Geschäftshaus

Schonensche Straße 24
13189 Berlin

Phase
Bauantragsplanung

Planinhalt
Ansicht Nord

Bauherr
Schonensche Straße 24 GmbH & Co. KG/
Kdnr. Kolthoff GbR

Köpenicker Straße 8
10997 Berlin

030 | 61 77 68 40
030 | 61 17 00 2
buro@klinkenberg-architekten.de
www.klinkenberg-architekten.de

Planung
Klinkenberg Architekten
Köpenicker Straße 8
10997 Berlin

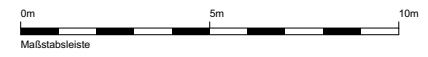
030 | 61 77 68 40
030 | 61 17 00 2
buro@klinkenberg-architekten.de
www.klinkenberg-architekten.de

Architektenliste Nr. 0630
Dipl.-Ing.
Stefan Klinkenberg
Freischaffender
Architekt
Mitglied des
Architektenverbandes

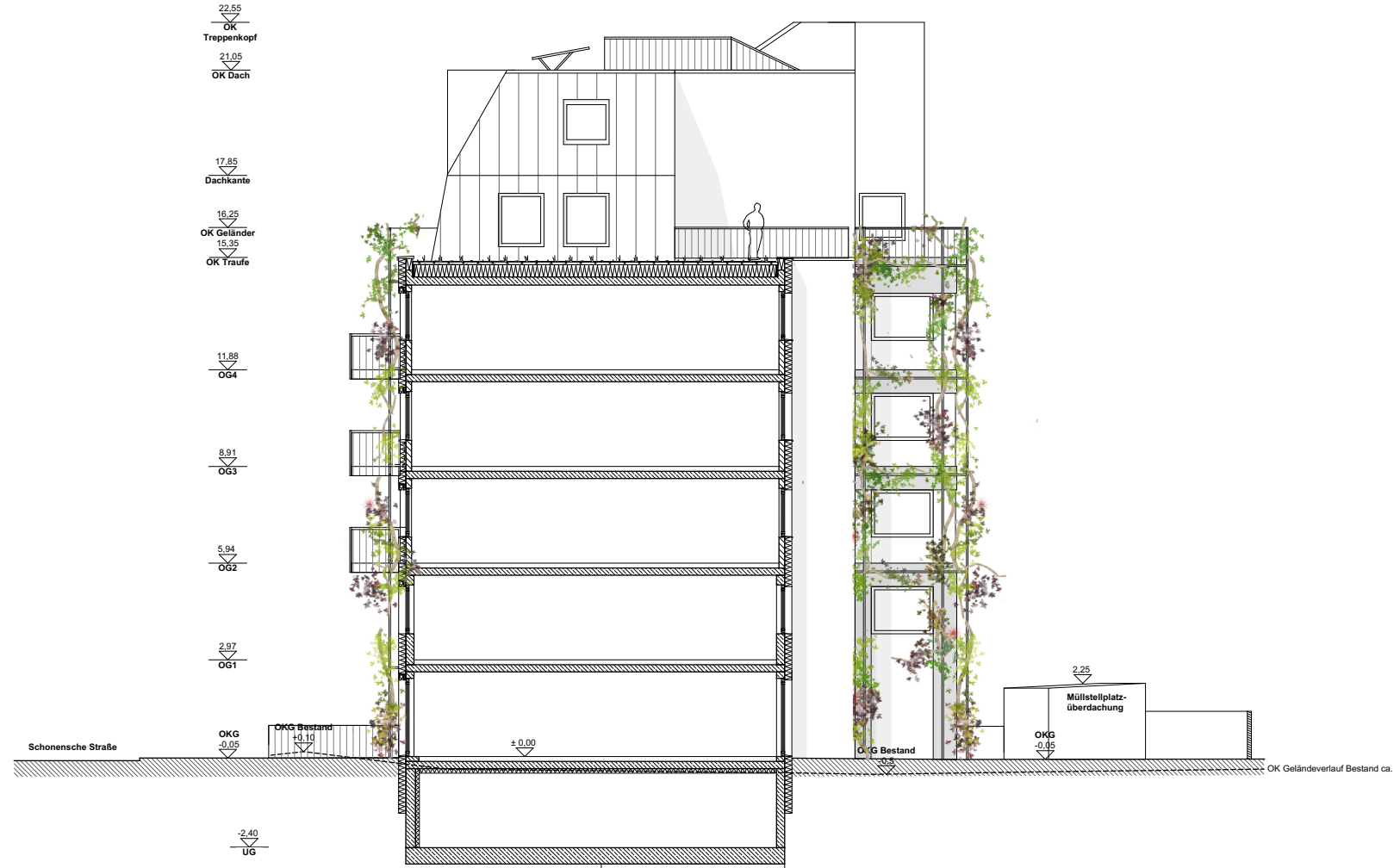
Blattgröße 594 x 420 mm A2 Maßstab 1:100

Gezeichnet Datum 31.05.2022

Geprüft Plan Nr. SIK SCHO24-BA-13-ANN-C



Schonensche Straße a



Legende

- KS-Mauerwerk
- Beton-/ Stahlbeton
- Holzständer
- Trockenbauwände
- Dämmung

- überliegendes Bauteil
- unterliegendes Bauteil

- OK - Oberkante
- UK - Unterkante

- NF Nutzfläche
- OKF Oberkante Fußboden
- OKG Oberkante Gelände
- TR Treppenraum
- Wa Wohnungen Schonensche Str. 24a
- Wb Wohnungen Schonensche Str. 24b

± 0,00 = 49,65 ü NHN

Index	Änderungen	Datum
0	Planerstellung	31.05.2022
A	- Entwurf angepasst/ Staffelfestschosse - Tischversetzt - Geländevertauf Bestand und Maßstabseite ergänzt	02.08.2022
B	- Einarbeitung Haustechnik/ Stalk-IPV- Anlage ergänzt - Dachgärten angepasst	07.09.2022
C	- Dachform, OKG, Geschosshöhen, - Rankhilfs- und Balkone angepasst, Eingang Gewerbe (GEZ) versetzt	22.05.2023

Projekt
SCHO24
Neubau Wohn- und
Geschäftshaus

Schonensche Straße 24
13189 Berlin

Phase
Bauantragsplanung

Planinhalt
Ansicht Ost

Bauherr
Schonensche Straße 24 GmbH & Co. KG/
Knör, Kolthoff GbR

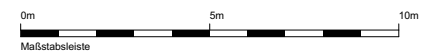
Köpenicker Straße 8
10997 Berlin

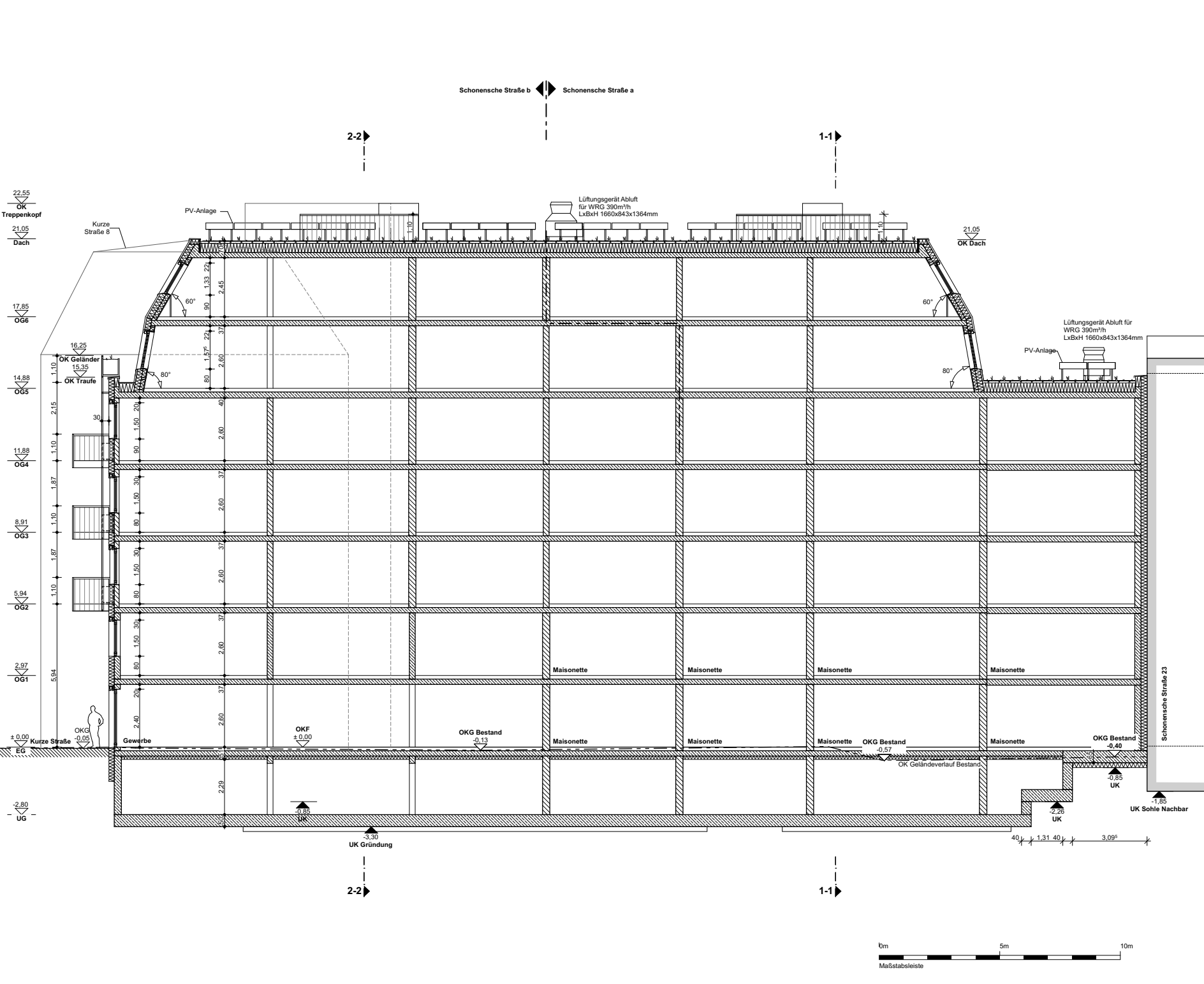
030 | 61 77 68 40
030 | 61 17 00 2
buero@klinkenberg-architekten.de

Planung
Klinkenberg Architekten
Köpenicker Straße 8
10997 Berlin
030 | 61 77 68 40
030 | 61 17 00 2
buero@klinkenberg-architekten.de
www.klinkenberg-architekten.de



Blattgröße 594 x 420 mm A2	Maßstab 1:100
Gezeichnet lb	Datum 31.05.2022
Geprüft StK	Plan Nr. SCHO24-BA.14-ANO-C





- Legende**
- KS - Mauerwerk
 - Beton-/ Stahlbeton
 - Holzständer
 - Trockenbauwände
 - Dämmung
 - überliegendes Bauteil
 - unterliegendes Bauteil
 - OK - Oberkante
 - UK - Unterkante
 - NF Nutzfläche
 - OKF Oberkante Fußboden
 - OKG Oberkante Gelände
 - TR Treppenraum
 - Wa Wohnungen Schonensche Str. 24a
 - Wb Wohnungen Schonensche Str. 24b

± 0,00 = 49,65 ü NNH

Index	Änderungen	Datum
0	Planerstellung	31.05.2022
A	- Entwurf angepasst: Staffelflächosse - Fußvernetz. Loggien vergrößert - Geländeverlauf Bestand und - Metallbleiste ergänzt	02.08.2022
B	- Einarbeitung Haustechnik/ Stalk PV- Anlage ergänzt: Dachgärten angepasst	07.09.2022
C	- Dachform, OKG, Geschosshöhen, - Rankhilfe und Balkone angepasst- Eingang - Gewerke (GEZ) veretzt, Lüftungsgeriät - dargestellt	22.05.2023

Projekt
SCHO24
Neubau Wohn- und
Geschäftshaus
Schonensche Straße 24
13189 Berlin

Phase
Bauantragsplanung

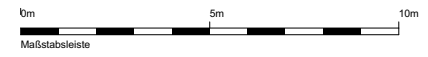
Planinhalt
Schnitt A-A

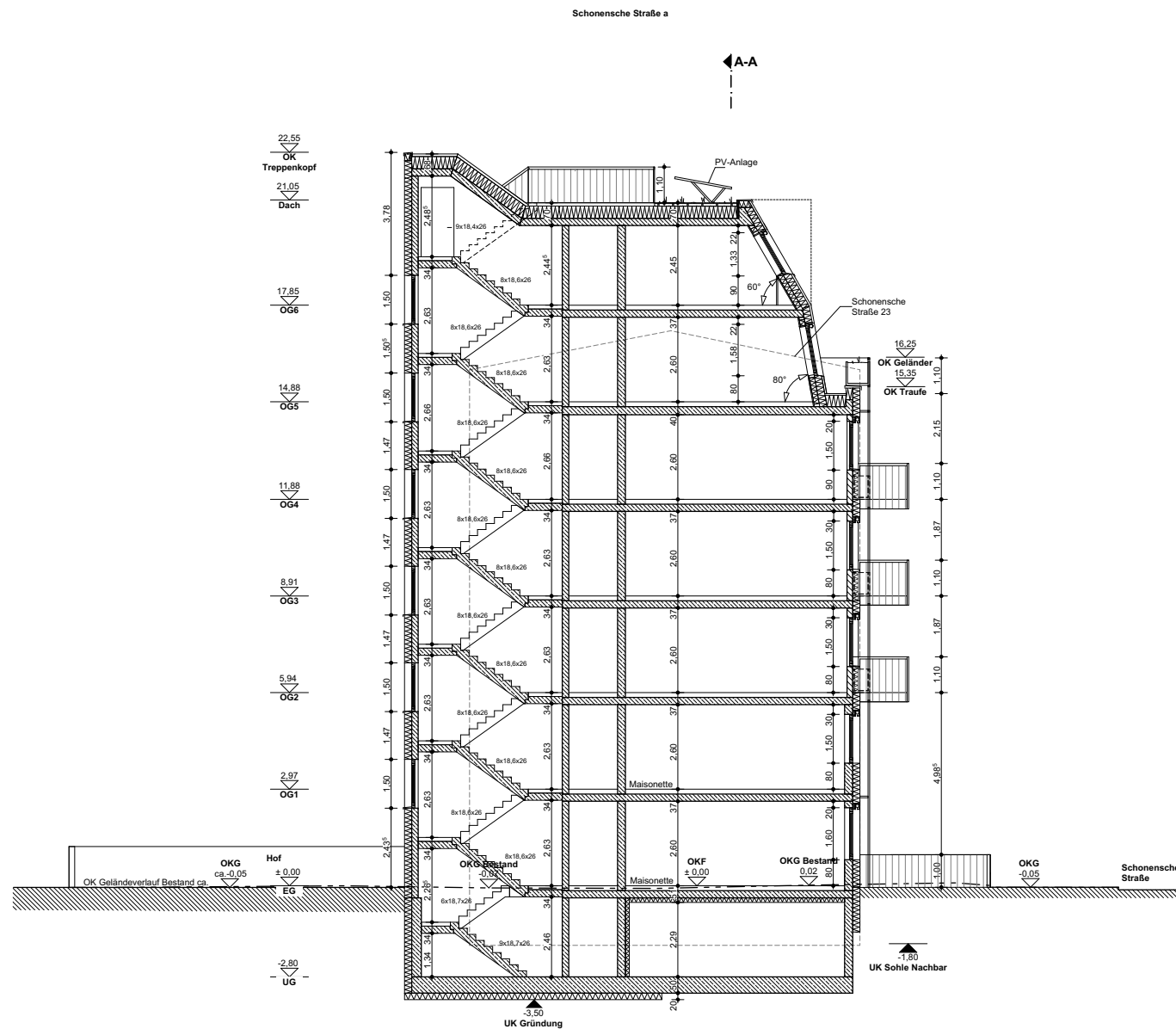
Bauherr
 Schonensche Straße 24 GmbH & Co. KG/
 Knör, Kolthoff GbR

Köpenicker Straße 8
 10997 Berlin

030 | 61 77 69 40
 030 | 61 17 00 2
 buero@klinkenberg-architekten.de
 www.klinkenberg-architekten.de

Planung
 Klinkenberg Architekten
 Köpenicker Straße 8
 10997 Berlin
 030 | 61 77 69 40
 030 | 61 17 00 2
 buero@klinkenberg-architekten.de
 www.klinkenberg-architekten.de





- Legende**
- KS -Mauerwerk
 - Beton-/ Stahlbeton
 - Holzständer
 - Trockenbauwände
 - Dämmung
 - überliegendes Bauteil
 - unterliegendes Bauteil
 - OK - Oberkante
 - UK - Unterkante
 - NF Nutzfläche
 - OKF Oberkante Fußboden
 - OKG Oberkante Gelände
 - TR Treppenraum
 - Wa Wohnungen Schonensche Str. 24a
 - Wb Wohnungen Schonensche Str. 24b

A 02.08.2022
± 0,00 = 49,65 ü NNH

Index	Änderungen	Datum
0	Planerstellung	31.05.2022
A	Loggen vergrößert - Geländeverlauf Bestand und Maßstablinie ergänzt	02.08.2022
B	Einarbeitung Haustechnik Status -PV- Anlage ergänzt - Dachgärten angepasst	07.08.2022
C	Begründerische Dachgärten angepasst	29.09.2022
D	Querschnitt, OKG, Geschosshöhen, Rankhilfe und Balkone angepasst - Eingang Gewerbe (GE2) versetzt	22.05.2023

Projekt
SCHO24
Neubau Wohn- und
Geschäftshaus

Schonensche Straße 24
13189 Berlin

Phase
Bauantragsplanung

Planinhalt
Schnitt 1-1

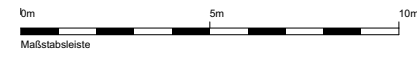
Bauherr
Schonensche Straße 24 GmbH & Co. KG/
Kndr. Kolthoff GbR

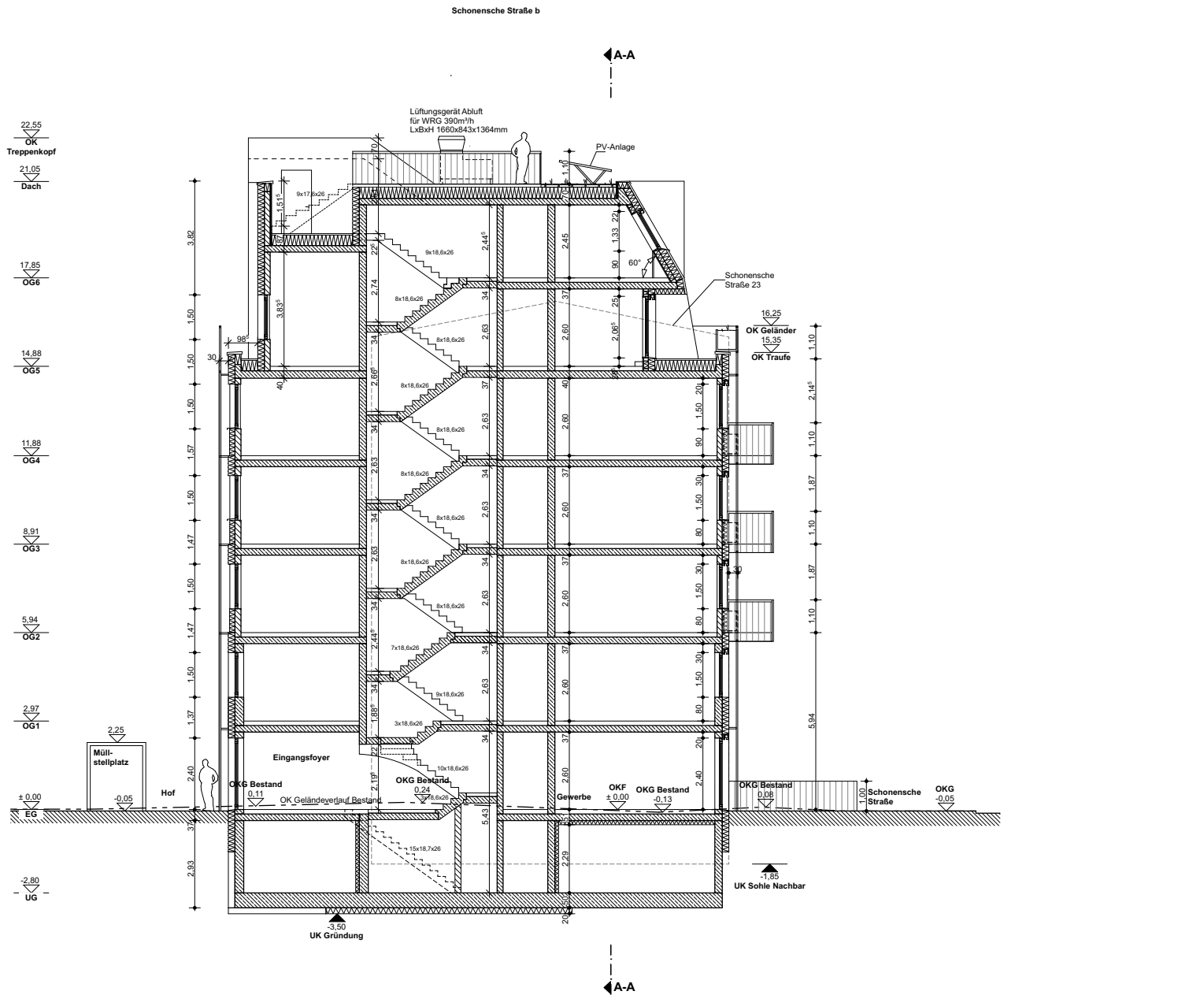
Köpenicker Straße 8
10997 Berlin

030 | 61 77 68 40
030 | 61 17 00 2
buro@klinkenberg-architekten.de
www.klinkenberg-architekten.de

Planung
Klinkenberg Architekten
Köpenicker Straße 8
10997 Berlin
030 | 61 77 68 40
030 | 61 17 00 2
buro@klinkenberg-architekten.de
www.klinkenberg-architekten.de

Blattgröße 594 x 420 mm A2	Maßstab 1:100
Gezeichnet lb	Datum 31.05.2022
Geprüft StK	Plan Nr. SCHO24-BA.16-SN1-D





- Legende**
- KS -Mauerwerk
 - Beton-/ Stahlbeton
 - Holzständer
 - Trockenbauwände
 - Dämmung
 - überliegendes Bauteil
 - unterliegendes Bauteil
 - OK - Oberkante
 - UK - Unterkante
 - NF Nutzfläche
 - OKF Oberkante Fußboden
 - OKG Oberkante Gelände
 - TR Treppenraum
 - Wa Wohnungen Schonensche Str. 24a
 - Wb Wohnungen Schonensche Str. 24b

± 0,00 = 49,65 ü NHN

Index	Änderungen	Datum
0	Planerstellung	31.05.2022
A	-Loggen vergrößert -Geländeverlauf Bestand und Maßstablinie ergänzt	02.08.2022
B	-Einrichtung Haustechnik/ Stauk -PV- Anlage ergänzt -Dachgärten angepasst	07.09.2022
C	-Geländer Dachgarten	29.09.2022
D	-Dachform, OKG, Geschosshöhen, Rankhilfe und Balkone angepasst, -Eingang Gewerbe (GE2) versetzt, Lüftunggerät angepasst	22.05.2023

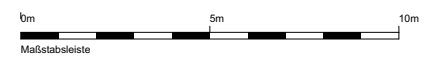
Projekt
SCHO24
Neubau Wohn- und Geschäftshaus
Schonensche Straße 24
13189 Berlin

Phase
Bauantragsplanung

Planinhalt
Schnitt 2-2

Bauherr
 Schonensche Straße 24 GmbH & Co. KG/
 Knör, Kolthoff GbR
 Köpenicker Straße 8
 10997 Berlin
 030 | 61 77 68 40
 030 | 61 17 00 2
 buero@klinkenberg-architekten.de
 www.klinkenberg-architekten.de

Planung
 Klinkenberg Architekten
 Köpenicker Straße 8
 10997 Berlin
 030 | 61 77 68 40
 030 | 61 17 00 2
 buero@klinkenberg-architekten.de
 www.klinkenberg-architekten.de



Blattgröße 594 x 420 mm A2	Maßstab 1:100
Gezeichnet lb	Datum 31.05.2022
Geprüft StK	Plan Nr. SCHO24-BA-17-SN2-D