

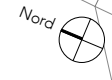


Grundrisse und Flächen können sich im weiteren Verlauf der Planung aufgrund technischer, organisatorischer oder genehmigungsrechtlicher Gründe noch ändern. Die Darstellung enthält Sonderausstattungen, die ggf. mit zusätzlichen Kosten verbunden sind (in den Plänen blau).
Alle Angaben vorabzüglich und unverbindlich. **lila = optional**

Konzeptplanung M 1:1.500
Datum 26.03.2026 **VORABZUG**
Plannummer 3SH_ARC_2_La 500
pfeiferstudio Planungsgesellschaft mbH

Lageplan Dorfanger

3SH Dreiseithof
Baugemeinschaft
Dorfstraße 7 • 12621 Berlin - Kaulsdorf



Grundrisse und Flächen können sich im weiteren Verlauf der Planung aufgrund technischer, organisatorischer oder genehmigungsrechtlicher Gründe noch ändern. Die Darstellung enthält Sonderausstattungen, die ggf. mit zusätzlichen Kosten verbunden sind (in den Plänen blau). Alle Angaben vorabzüglich und unverbindlich. [lila = optional](#)



Gesamtplan Erdgeschoss



Grundrisse und Flächen können sich im weiteren Verlauf der Planung aufgrund technischer, organisatorischer oder genehmigungsrechtlicher Gründe noch ändern. Die Darstellung enthält Sonderausstattungen, die ggf. mit zusätzlichen Kosten verbunden sind (in den Plänen blau). Alle Angaben vorabzüglich und unverbindlich. [lila = optional](#)

Gesamt 1.OG

Konzeptplanung M 1:350
Datum 26.03.2026 **VORABZUG**
Plannummer 3SH_ARC_2_Gesamt 1.OG
pfeiferstudio 85 Planungsgesellschaft mbH



Gesamtplan 1. Obergeschoss

3SH Dreiseithof
Baugemeinschaft
Dorfstraße 7 • 12621 Berlin - Kaulsdorf



Grundrisse und Flächen können sich im weiteren Verlauf der Planung aufgrund technischer, organisatorischer oder genehmigungsrechtlicher Gründe noch ändern. Die Darstellung enthält Sonderausstattungen, die ggf. mit zusätzlichen Kosten verbunden sind (in den Plänen blau). Alle Angaben vorabzüglich und unverbindlich. [lila = optional](#)

Gesamt 2.OG/DG

Konzeptplanung M 1:350
Datum 26.03.2026 **VORABZUG**
Plannummer 3SH_ARC_2_Gesamt 2.OG/DG
pfeiferstudio 85 Planungsgesellschaft mbH

Gesamtplan 2. OG Dachgeschoss

3SH Dreiseithof
Baugemeinschaft
Dorfstraße 7 • 12621 Berlin - Kaulsdorf



Grundrisse und Flächen können sich im weiteren Verlauf der Planung aufgrund technischer, organisatorischer oder genehmigungsrechtlicher Gründe noch ändern. Die Darstellung enthält Sonderausstattungen, die ggf. mit zusätzlichen Kosten verbunden sind (in den Plänen blau). Alle Angaben vorabzüglich und unverbindlich. [lila = optional](#)

Gesamt DA

Konzeptplanung M 1:350
Datum 26.03.2026 **VORABZUG**
Plannummer 3SH_ARC_2_Gesamt DA
pfeiferstudio 85 Planungsgesellschaft mbH

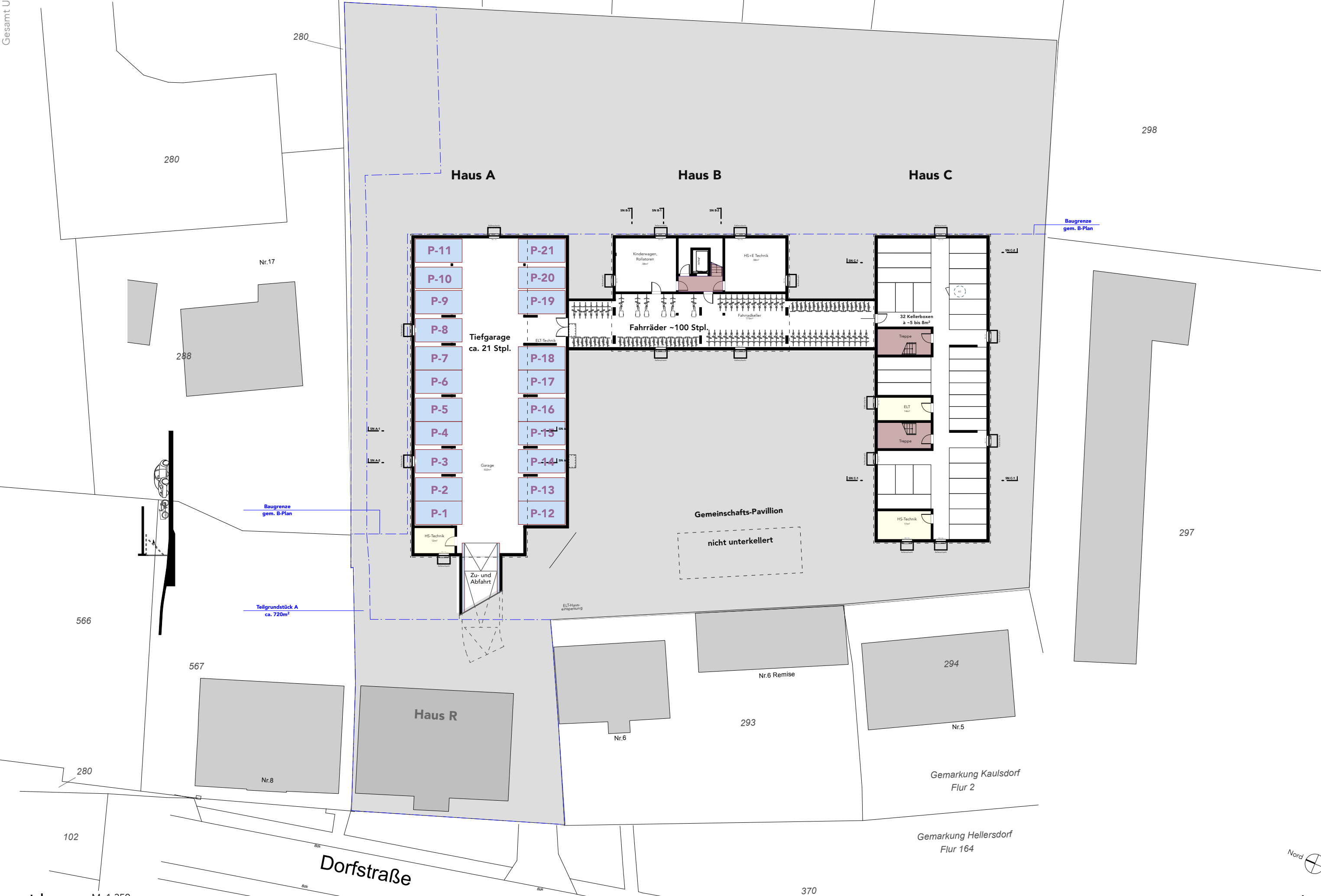


Gesamtplan Dachaufsicht

3SH Dreiseithof
Baugemeinschaft
Dorfstraße 7 • 12621 Berlin - Kaulsdorf

Grundrisse und Flächen können sich im weiteren Verlauf der Planung aufgrund technischer, organisatorischer oder genehmigungsrechtlicher Gründe noch ändern. Die Darstellung enthält Sonderausstattungen, die ggf. mit zusätzlichen Kosten verbunden sind (in den Plänen blau). Alle Angaben vorabzüglich und unverbindlich. [lila = optional](#)

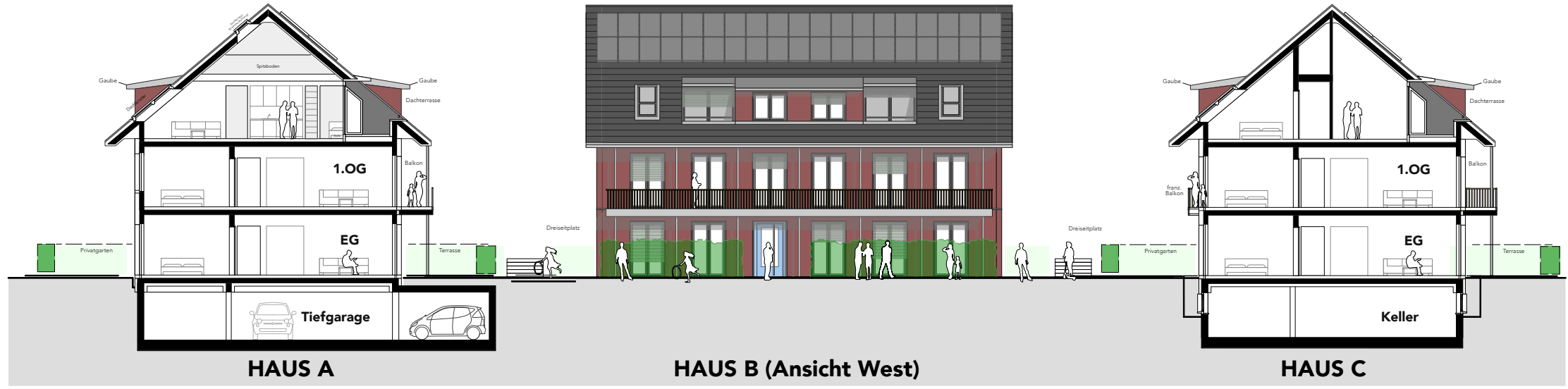
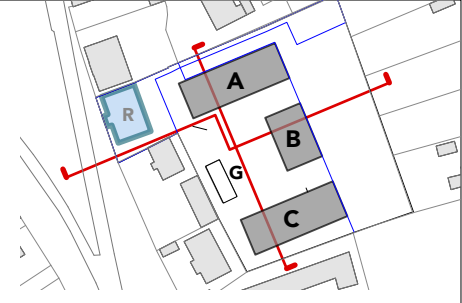
Gesamt UG



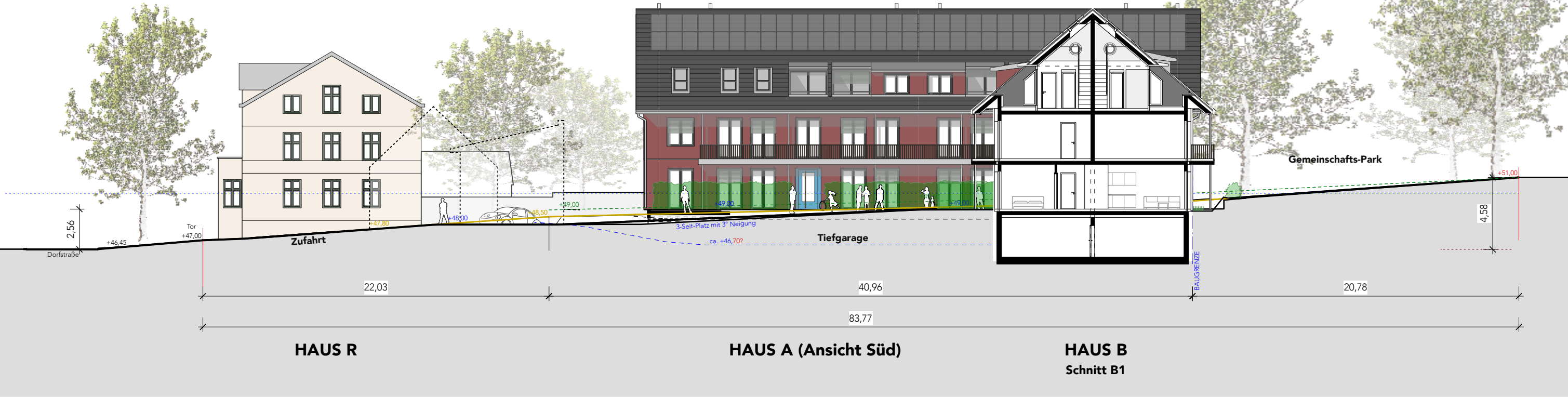
Konzeptplanung M 1:350
Datum 26.03.2026 **VORABZUG**
Plannummer 3SH_ARC_2_Gesamt UG
pfeiferstudio 85 Planungsgesellschaft mbH

Gesamtplan Untergeschoss

3SH Dreiseithof
Baugemeinschaft
Dorfstraße 7 • 12621 Berlin - Kaulsdorf

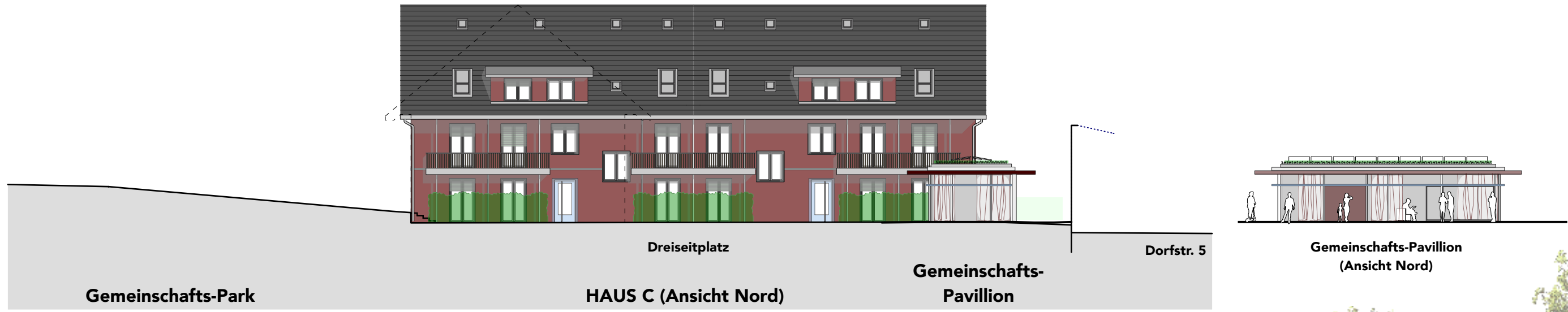
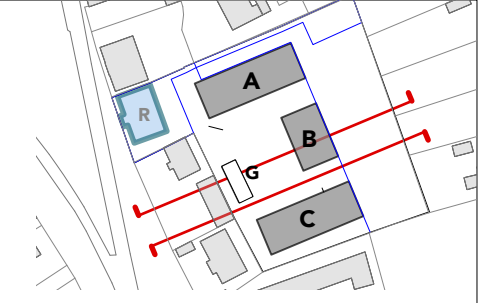


SCHNITT-ANSICHT S1

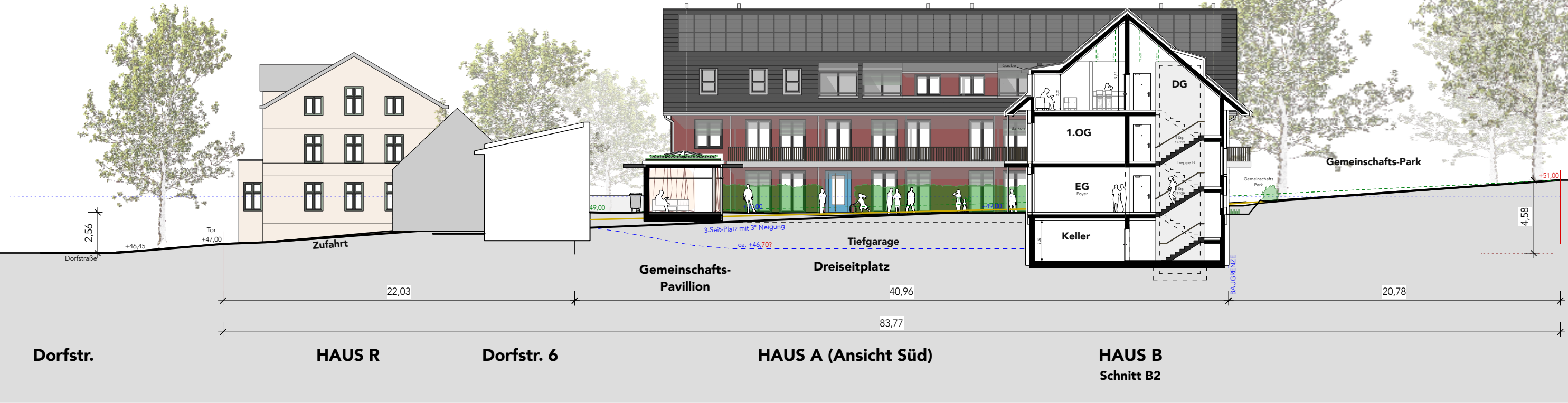


SCHNITT-ANSICHT S2

Grundrisse und Flächen können sich im weiteren Verlauf der Planung aufgrund technischer, organisatorischer oder genehmigungsrechtlicher Gründe noch ändern. Die Darstellung enthält Sonderausstattungen, die ggf. mit zusätzlichen Kosten verbunden sind (in den Plänen blau). Alle Angaben vorabzüglich und unverbindlich. [lila = optional](#)



SCHNITT-ANSICHT S3



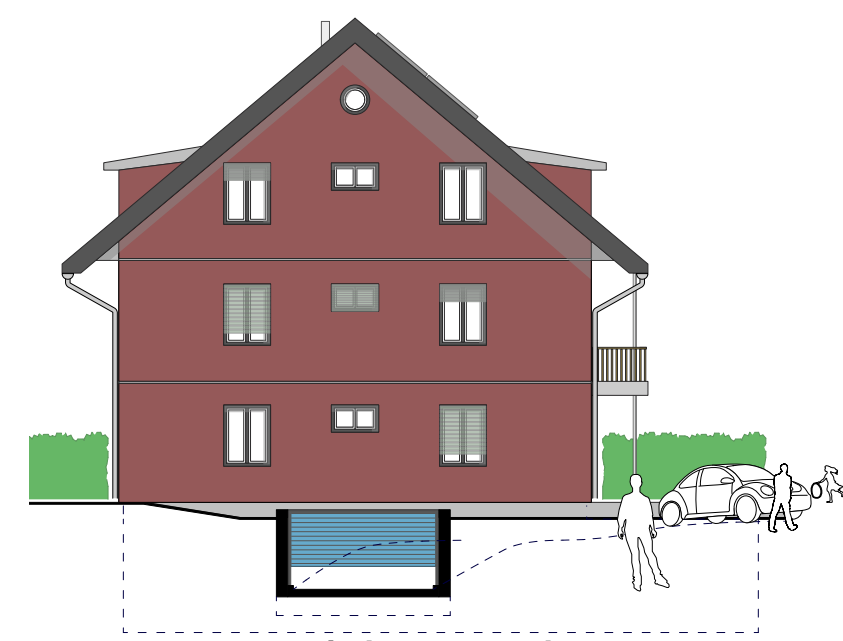
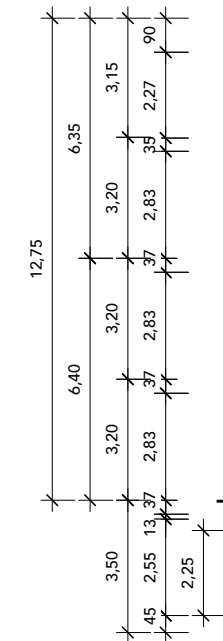
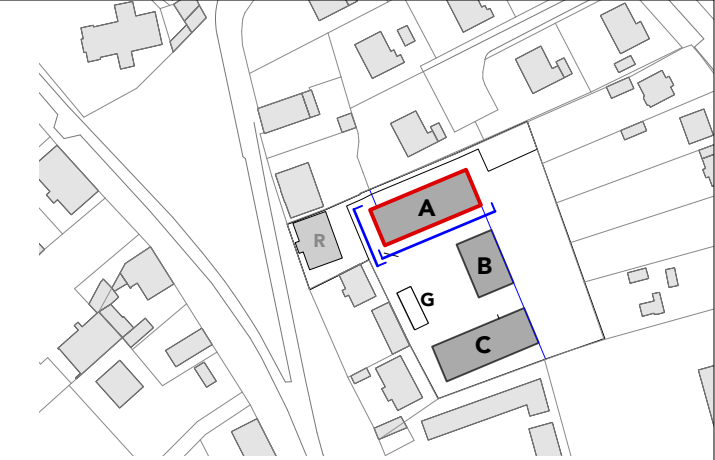
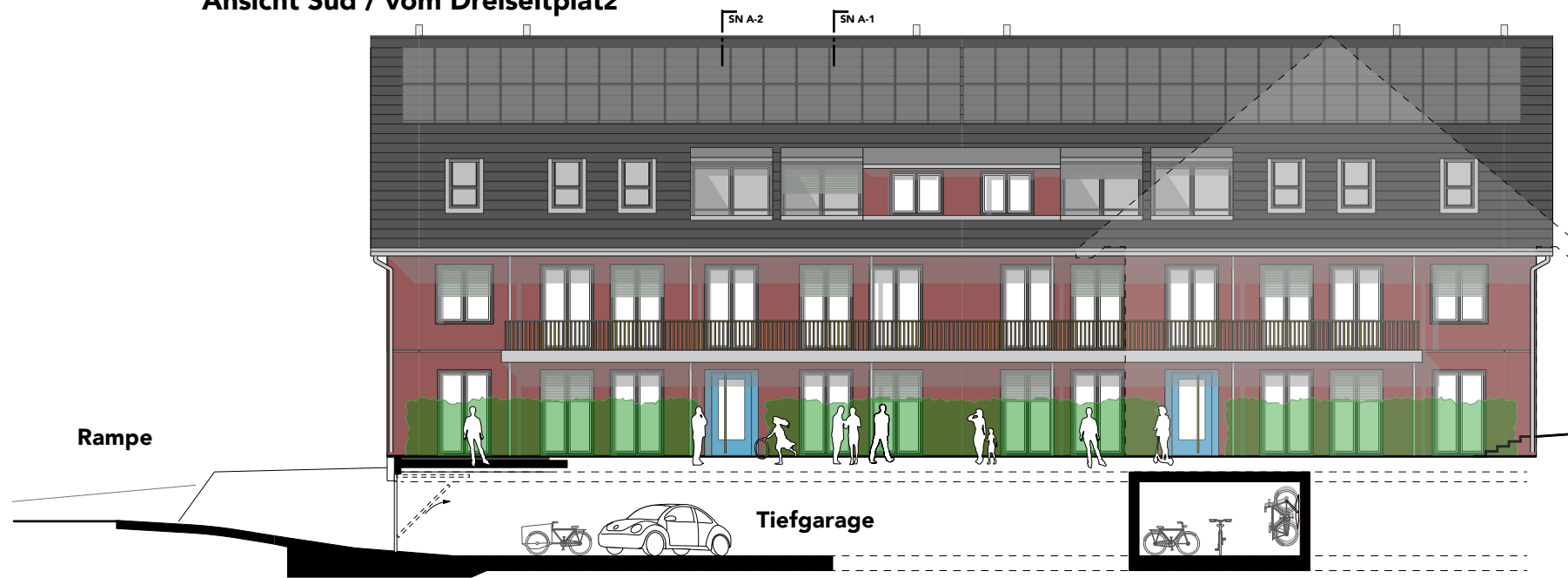
SCHNITT-ANSICHT S4

Grundrisse und Flächen können sich im weiteren Verlauf der Planung aufgrund technischer, organisatorischer oder genehmigungsrechtlicher Gründe noch ändern. Die Darstellung enthält Sonderausstattungen, die ggf. mit zusätzlichen Kosten verbunden sind (in den Plänen blau). Alle Angaben vorabzüglich und unverbindlich. [lila = optional](#)

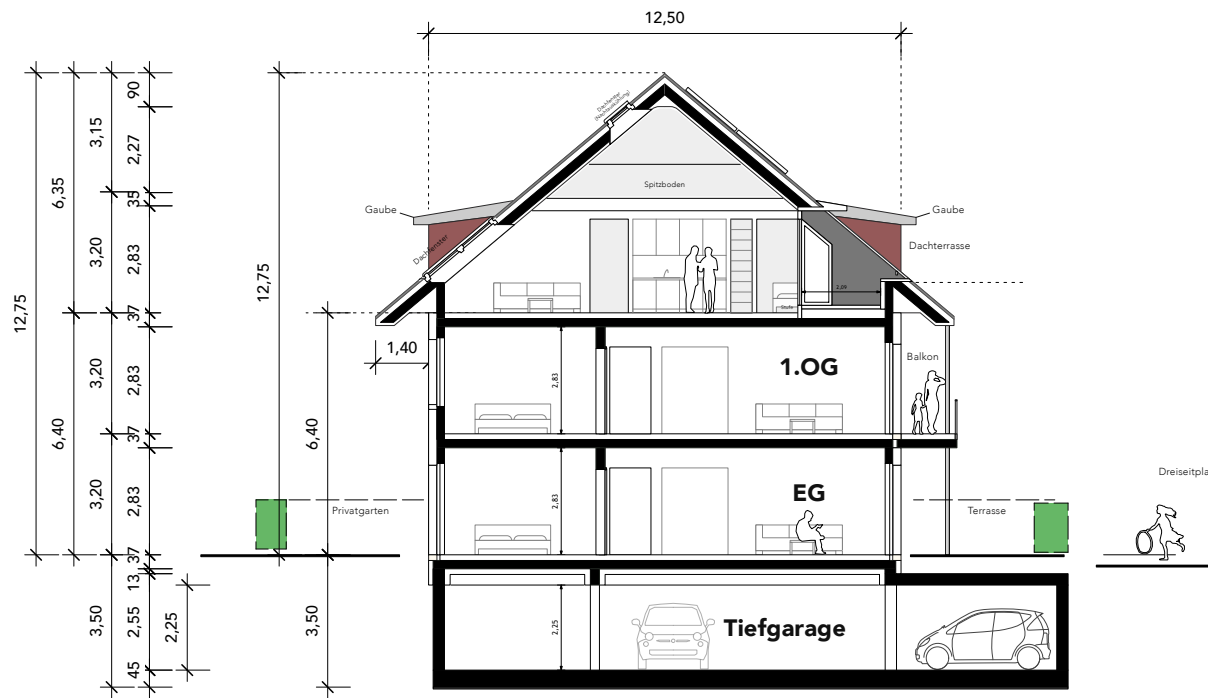


Ansicht Nord

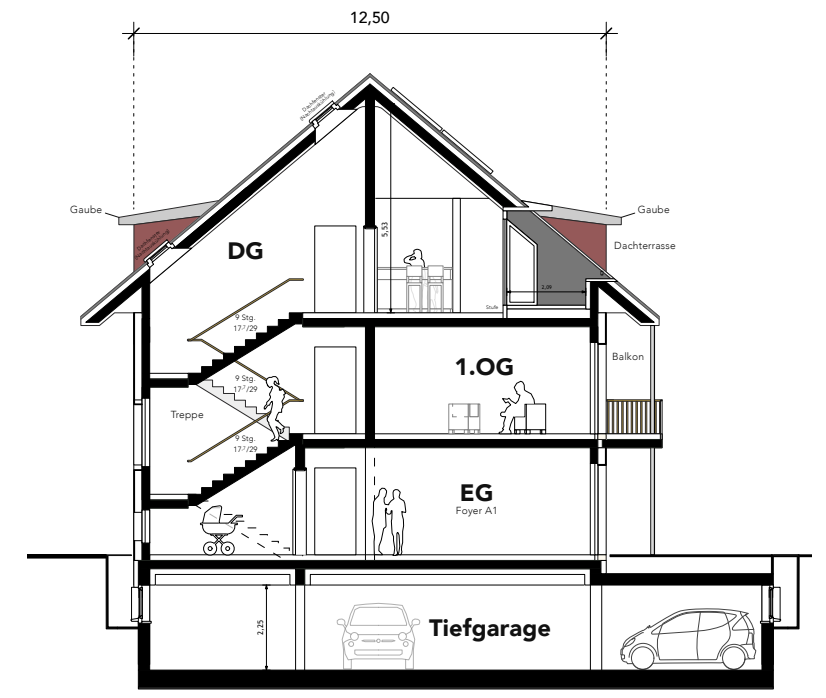
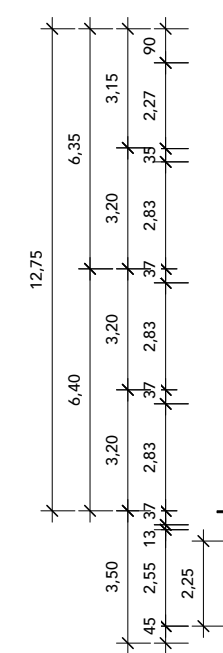
Ansicht Süd / vom Dreiseitplatz



ANSICHT Giebel WEST (analog OST)

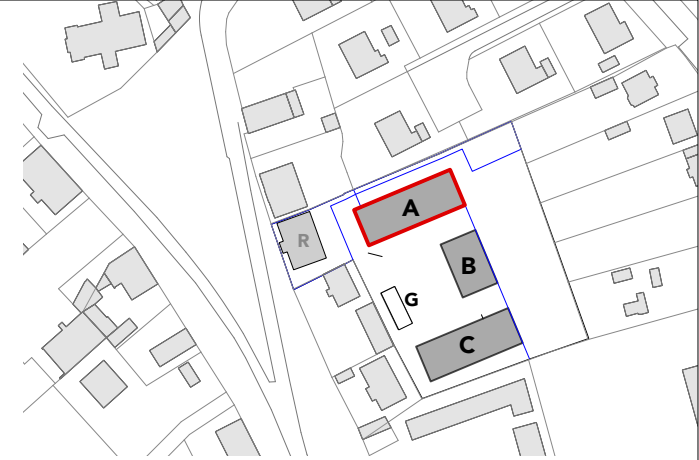


SCHNITT A1



SCHNITT A2

Grundrisse und Flächen können sich im weiteren Verlauf der Planung aufgrund technischer, organisatorischer oder genehmigungsrechtlicher Gründe noch ändern. Die Darstellung enthält Sonderausstattungen, die ggf. mit zusätzlichen Kosten verbunden sind (in den Plänen blau). Alle Angaben vorabzüglich und unverbindlich. [lila = optional](#)



EG

Erdgeschoss
Garten-Apartment
We A4

Brutto Wohnfläche ca. 96m²
Wohnraum mit offener Küche
4 Schlafzimmer
2 Bäder, Kammer
Terrasse 21m²
Privatgarten 31m²
barrierefrei nach BWOV BE

Erdgeschoss
Garten-Wohnung
We A3

Brutto Wohnfläche ca. 70m²
Wohnraum mit offener Küche
2 Schlafzimmer
Bad, Kammer
Terrasse 13m²
Privatgarten 28m²
barrierefrei nach BWOV BE

Erdgeschoss
Garten-Apartment
We A2

Brutto Wohnfläche ca. 55m²
Wohnraum mit offener Küche
1 Schlafzimmer
Bad, Kammer
Terrasse 13m²
Privatgarten 15m²
barrierefrei nach BWOV BE

Erdgeschoss
Garten-Wohnung
We A1

Brutto Wohnfläche ca. 96m²
Wohnraum mit offener Küche
4 Schlafzimmer
2 Bäder, Kammer
Terrasse 21m²
Privatgarten 31m²
barrierefrei nach BWOV BE



1.OG

Etagenwohnung
We A8

Brutto Wohnfläche ca. 108m²
Wohnraum mit offener Küche
4 Schlafzimmer
2 Bäder, Kammer
Balkon 12m²

Etagenwohnung
We A7

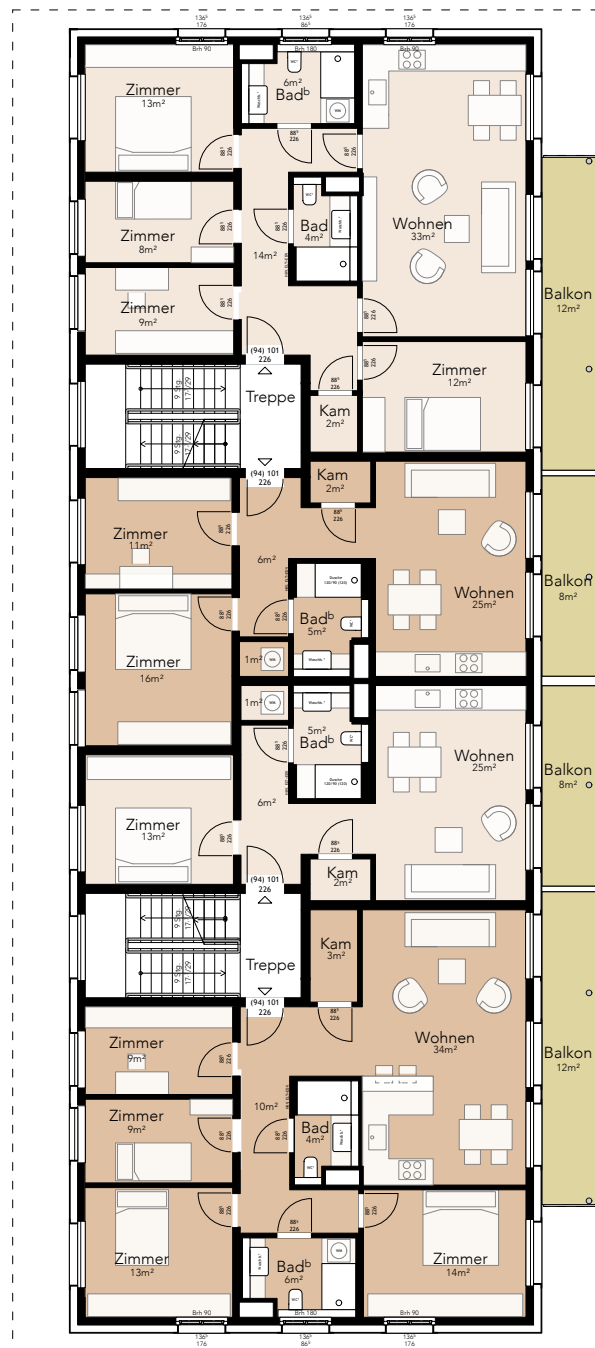
Brutto Wohnfläche ca. 70m²
Wohnraum mit offener Küche
2 Schlafzimmer
Bad, Kammer
Balkon 8m²

Etagenwohnung
We A6

Brutto Wohnfläche ca. 70m²
Wohnraum mit offener Küche
1 Schlafzimmer
Bad, Kammer
Balkon 8m²

Etagenwohnung
We A5

Brutto Wohnfläche ca. 108m²
Wohnraum mit offener Küche
4 Schlafzimmer
2 Bäder, Kammer
Balkon 12m²



2.OG / DG

Dachwohnung
We A12

Brutto Wohnfläche ca. 92m²
Wohnraum mit offener Küche
3 Schlafzimmer
2 Bäder, Kammer
Dachterasse
Spitzboden

Dach-Apartment
We A11

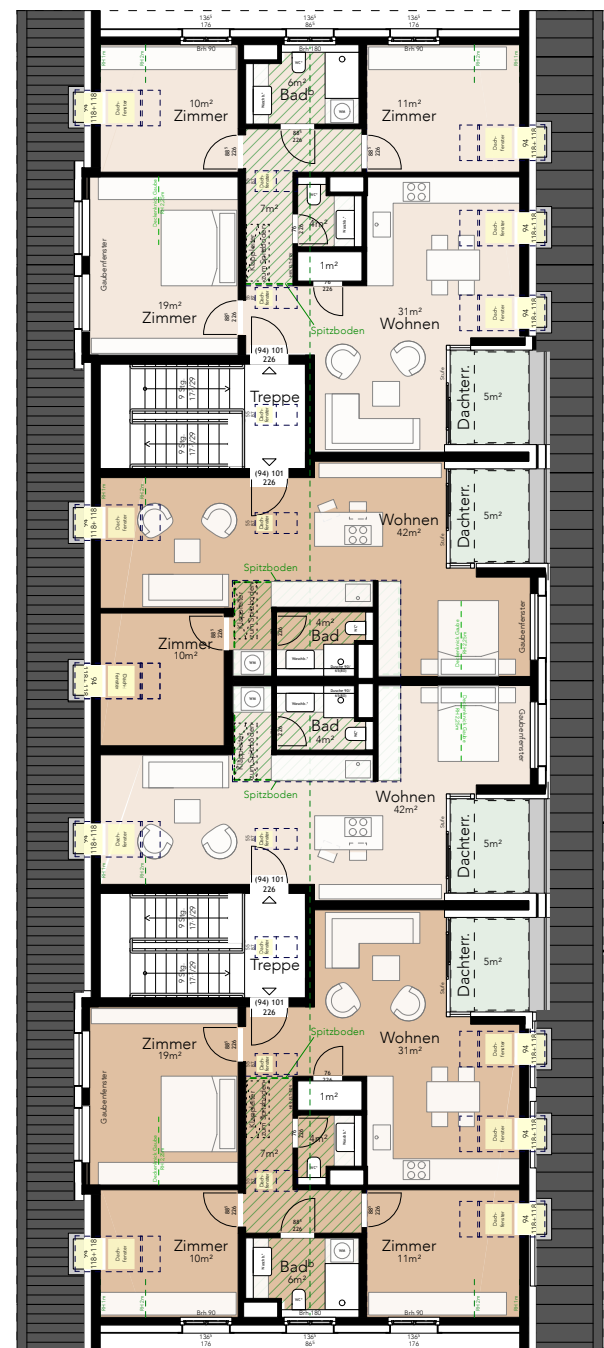
Brutto Wohnfläche ca. 57m²
Wohnraum mit offener Küche
1 Schlaf-Separée, Zimmer
Bad, Kammer
Dachterasse
Spitzboden

Dach-Apartment
We A10

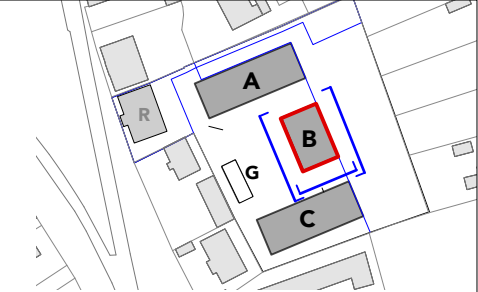
Brutto Wohnfläche ca. 57m²
Wohnraum mit offener Küche
1 Schlaf-Separée
Bad, Kammer
Dachterasse
Spitzboden

Dachwohnung
We A9

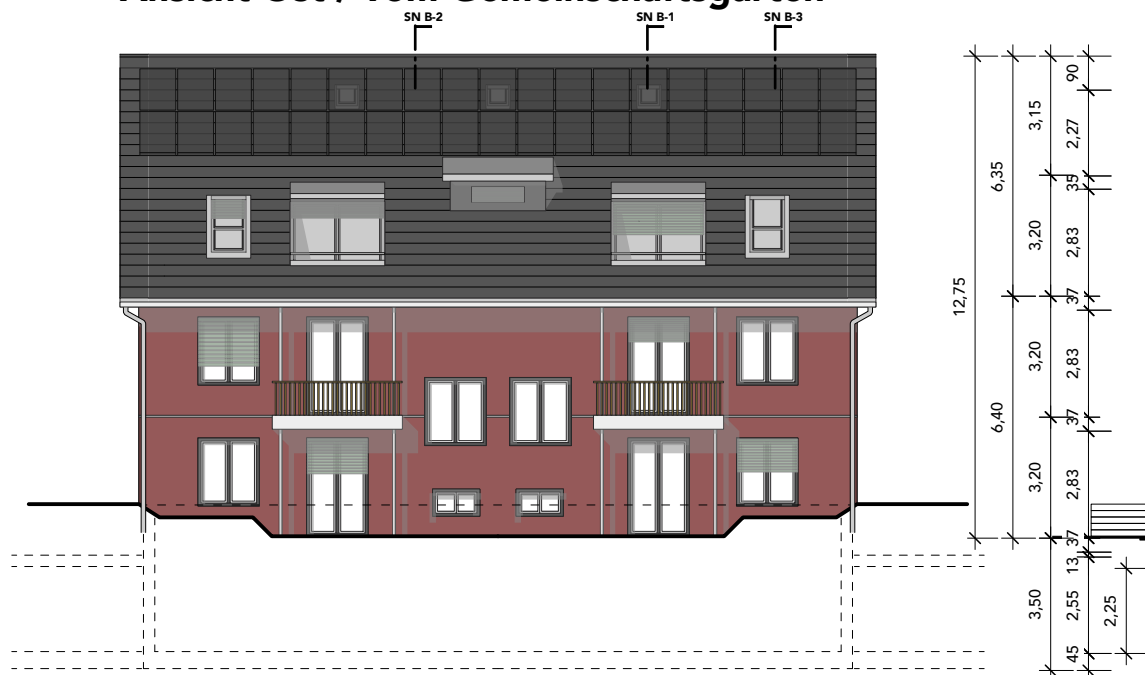
Brutto Wohnfläche ca. 92m²
Wohnraum mit offener Küche
3 Schlafzimmer
2 Bäder, Kammer
Dachterasse
Spitzboden



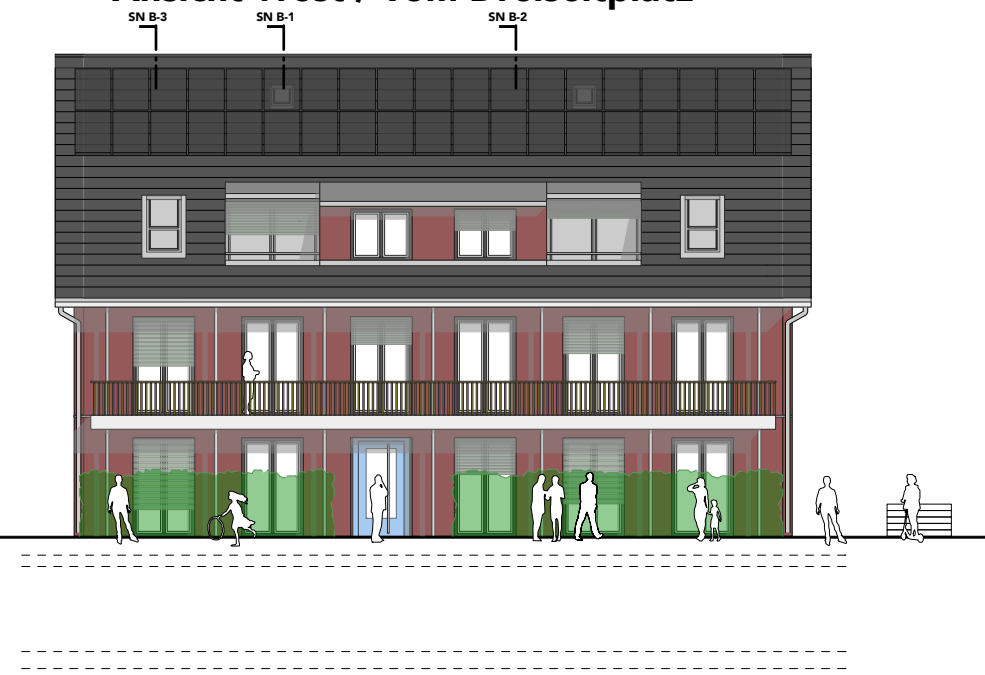
Grundrisse und Flächen können sich im weiteren Verlauf der Planung aufgrund technischer, organisatorischer oder genehmigungsrechtlicher Gründe noch ändern. Die Darstellung enthält Sonderausstattungen, die ggf. mit zusätzlichen Kosten verbunden sind (in den Plänen blau). Alle Angaben vorabzüglich und unverbindlich. [Lila](#) = optional



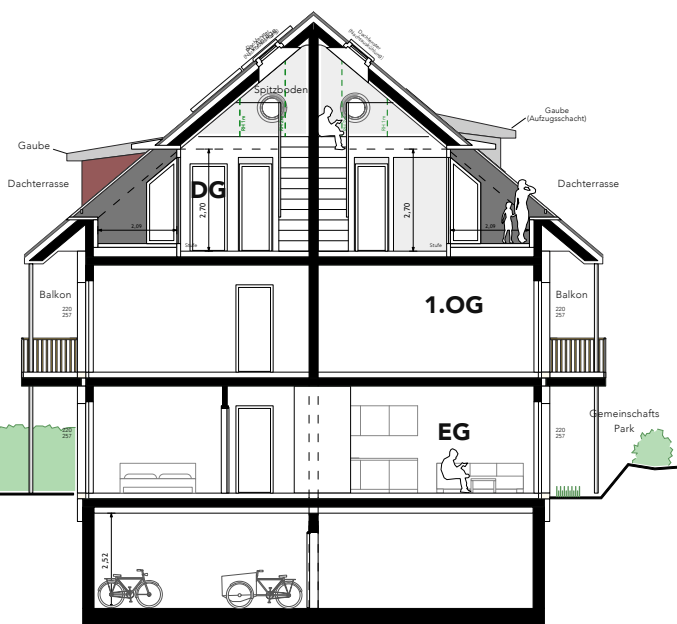
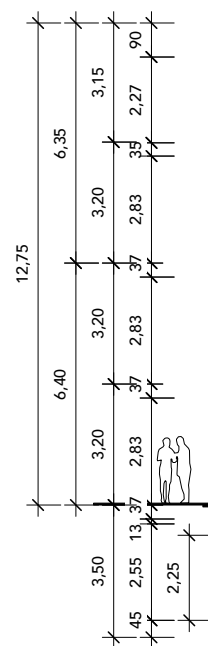
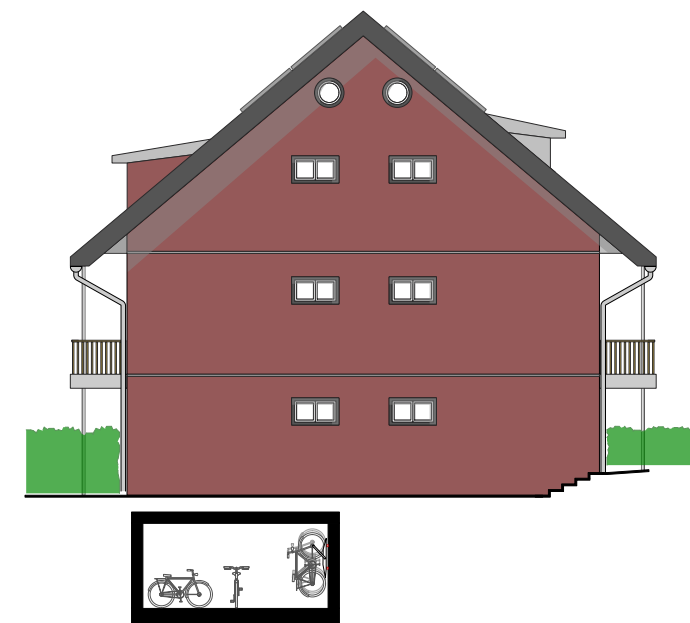
Ansicht Ost / vom Gemeinschaftsgarten



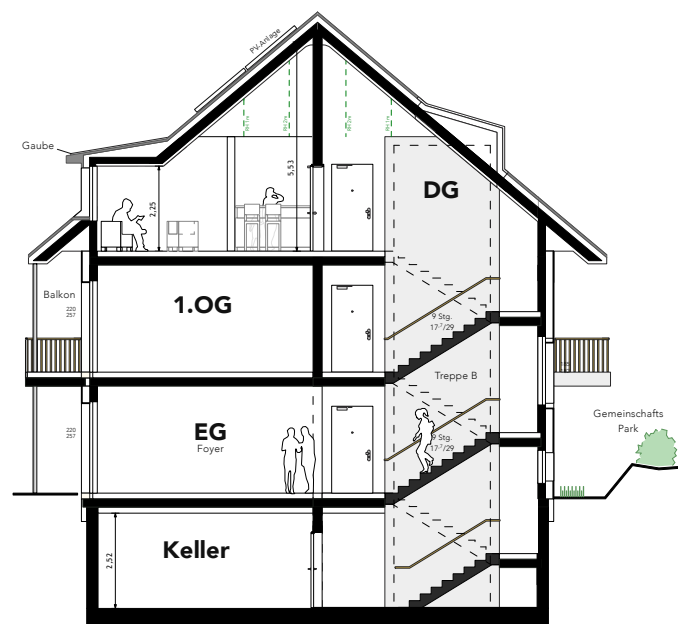
Ansicht West / vom Dreiseitplatz



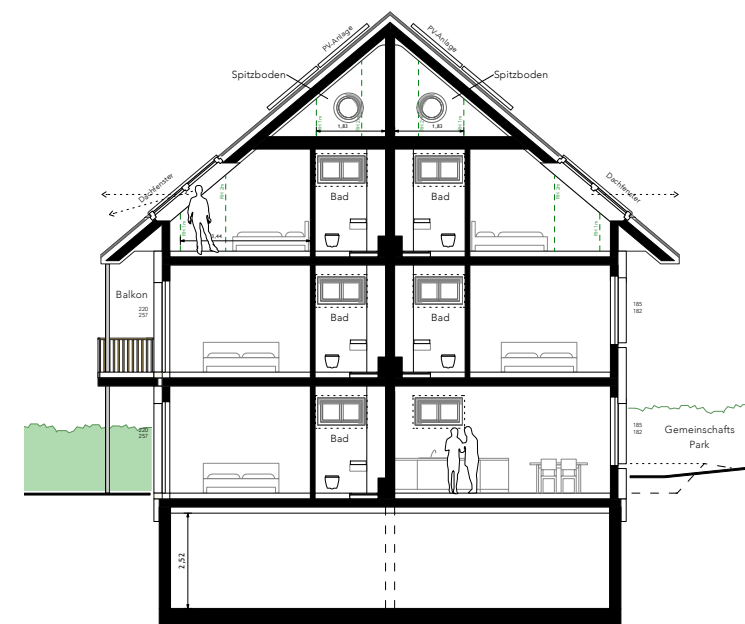
Ansicht Süd (analog Nord)



Schnitt B-1



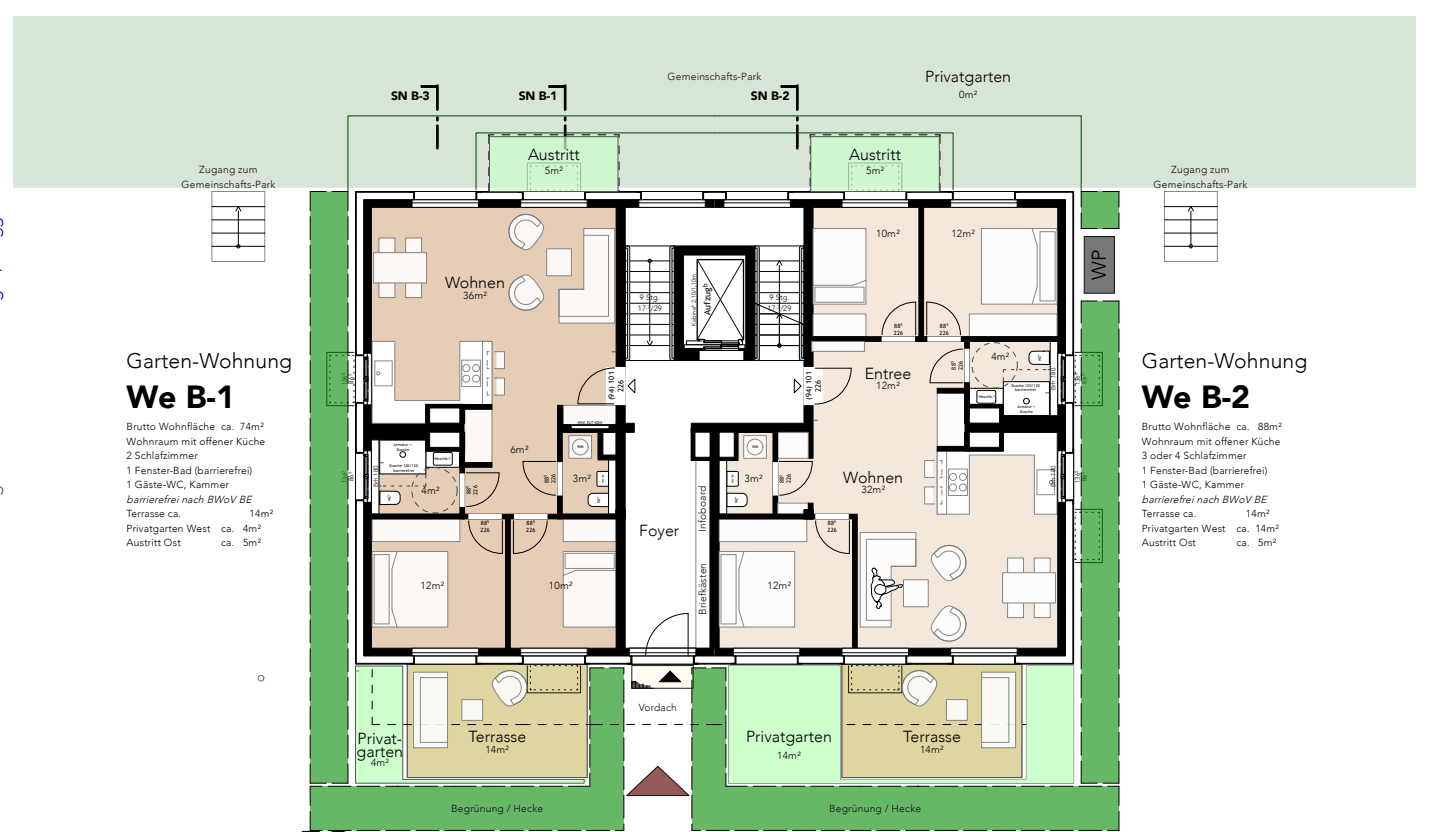
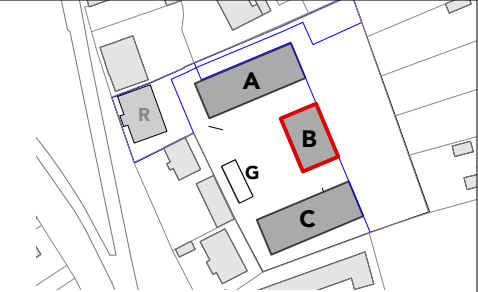
Schnitt B-2



Schnitt B-3



Grundrisse und Flächen können sich im weiteren Verlauf der Planung aufgrund technischer, organisatorischer oder genehmigungsrechtlicher Gründe noch ändern. Die Darstellung enthält Sonderausstattungen, die ggf. mit zusätzlichen Kosten verbunden sind (in den Plänen blau). Alle Angaben vorabzüglich und unverbindlich. [lila = optional](#)



Garten-Wohnung We B-1
 Brutto Wohnfläche ca. 74m²
 Wohnraum mit offener Küche
 2 Schlafzimmer
 1 Fenster-Bad (barrierefrei)
 1 Gäste-WC, Kammer
 barrierefrei nach BWoV BE
 Terrasse ca. 14m²
 Privatgarten West ca. 4m²
 Austritt Ost ca. 5m²

Garten-Wohnung We B-2
 Brutto Wohnfläche ca. 88m²
 Wohnraum mit offener Küche
 3 oder 4 Schlafzimmer
 1 Fenster-Bad (barrierefrei)
 1 Gäste-WC, Kammer
 barrierefrei nach BWoV BE
 Terrasse ca. 14m²
 Privatgarten West ca. 14m²
 Austritt Ost ca. 5m²



Apartment We B-4
 Brutto Wohnfläche ca. 37m²
 Wohnraum mit offener Küche
 1 Schlafzimmer
 1 Fenster-Bad (barrierefrei)
 Kammer
 barrierefrei nach BWoV BE
 Balkon ca. 5m²

Apartment We B-3
 Brutto Wohnfläche ca. 50m²
 Wohnraum mit offener Küche
 1-2 Schlafzimmer
 1 Fenster-Bad (barrierefrei)
 Kammer
 barrierefrei nach BWoV BE
 Balkon ca. 13m²

Etagenwohnung We B-5
 Brutto Wohnfläche ca. 88m²
 Wohnraum mit offener Küche
 3 oder 4 Schlafzimmer
 1 Fenster-Bad (barrierefrei)
 1 Gäste-WC, Kammer
 barrierefrei nach BWoV BE
 2 Balkone ca. 6m² plus 13m²

1.OG

2.OG / DG Mini-Apartment We B-7
 Brutto Wohnfläche ca. 27m²
 Wohnraum mit offener Küche
 1 Schlafzimmer
 1 Fenster-Bad
 Kammer, Spitzboden ca. 4m²
 barrierefrei nach BWoV BE
 1 Dachterrasse ca. 5m²

2.OG / DG Apartment We B-6
 Brutto Wohnfläche ca. 41m²
 Wohnraum mit offener Küche
 1-2 Schlafzimmer
 1 Fenster-Bad
 Kammer, Spitzboden ca. 4m²
 barrierefrei nach BWoV BE
 1 Dachterrasse ca. 5m²



2.OG / DG Etagenwohnung We B-8
 Brutto Wohnfläche ca. 69m²
 Wohnraum mit offener Küche
 2 Schlafzimmer
 1 Fenster-Bad, Kammer
 Spitzboden ca. 8m²
 barrierefrei nach BWoV BE
 2 Dachterrassen ca. 5m² plus 5m²

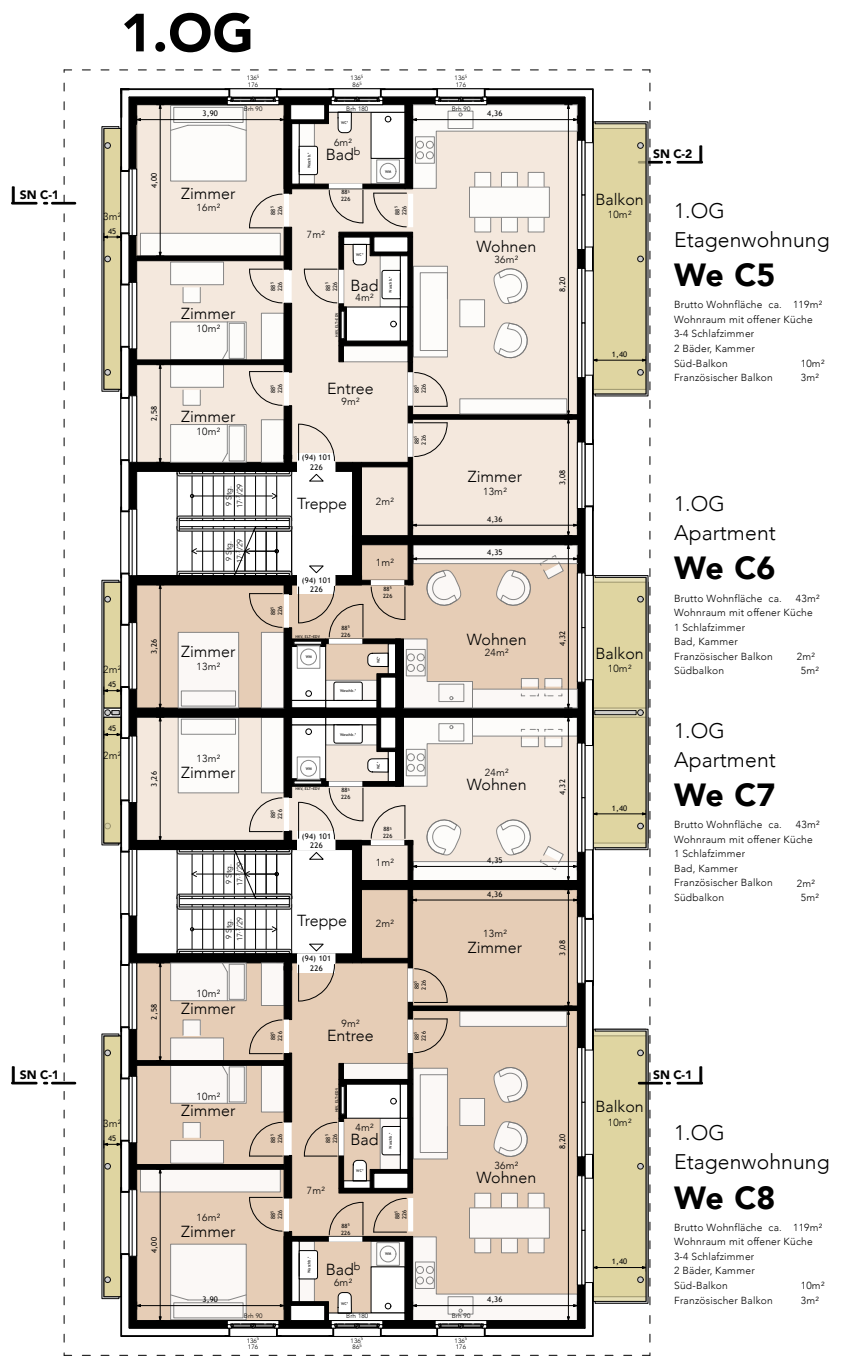
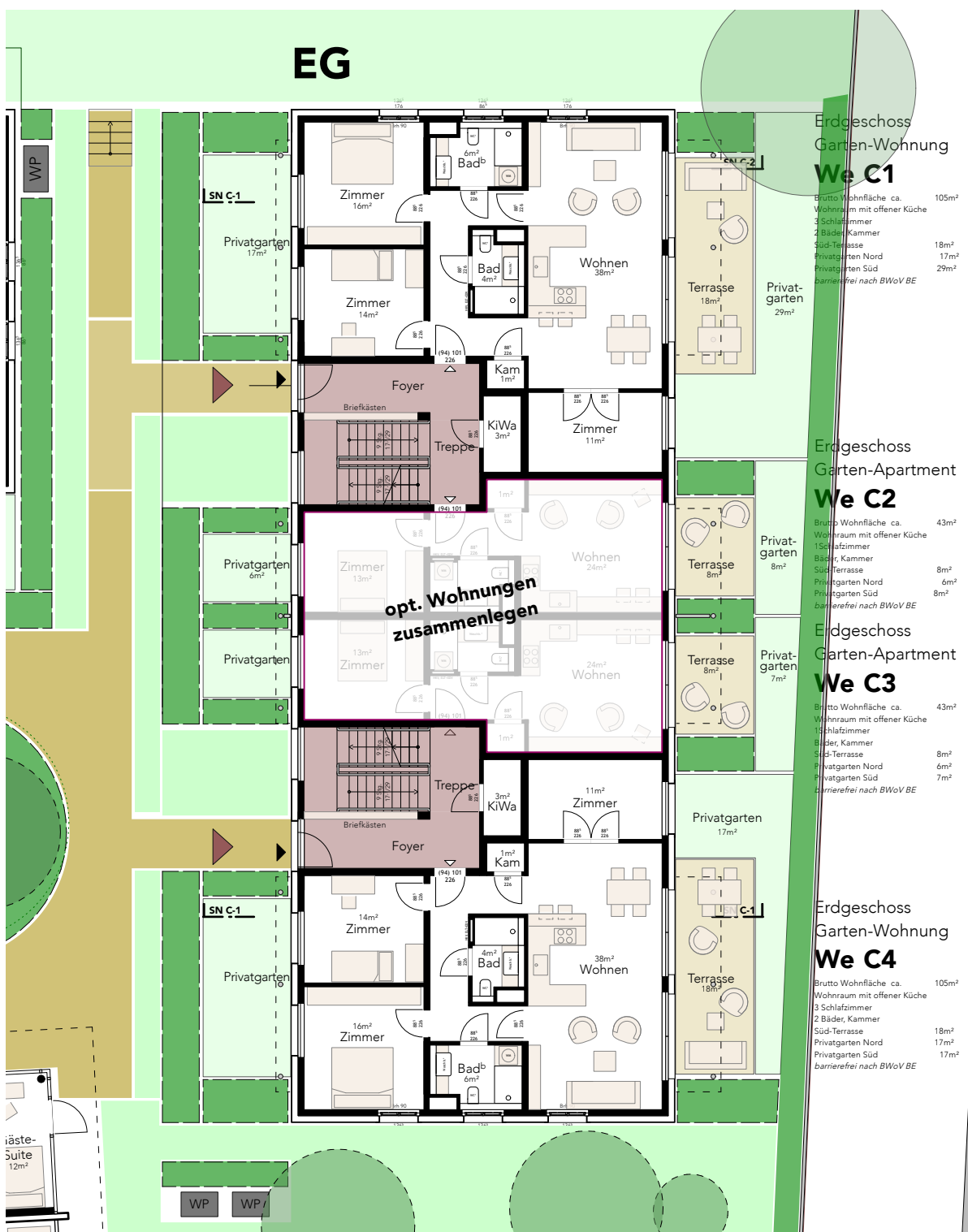
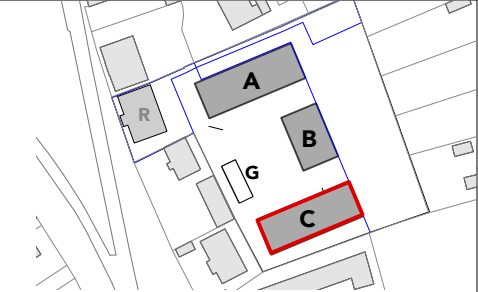
2.OG / DG



Spitzboden



Grundrisse und Flächen können sich im weiteren Verlauf der Planung aufgrund technischer, organisatorischer oder genehmigungsrechtlicher Gründe noch ändern. Die Darstellung enthält Sonderausstattungen, die ggf. mit zusätzlichen Kosten verbunden sind (in den Plänen blau). Alle Angaben vorabzüglich und unverbindlich. [Lila](#) = optional

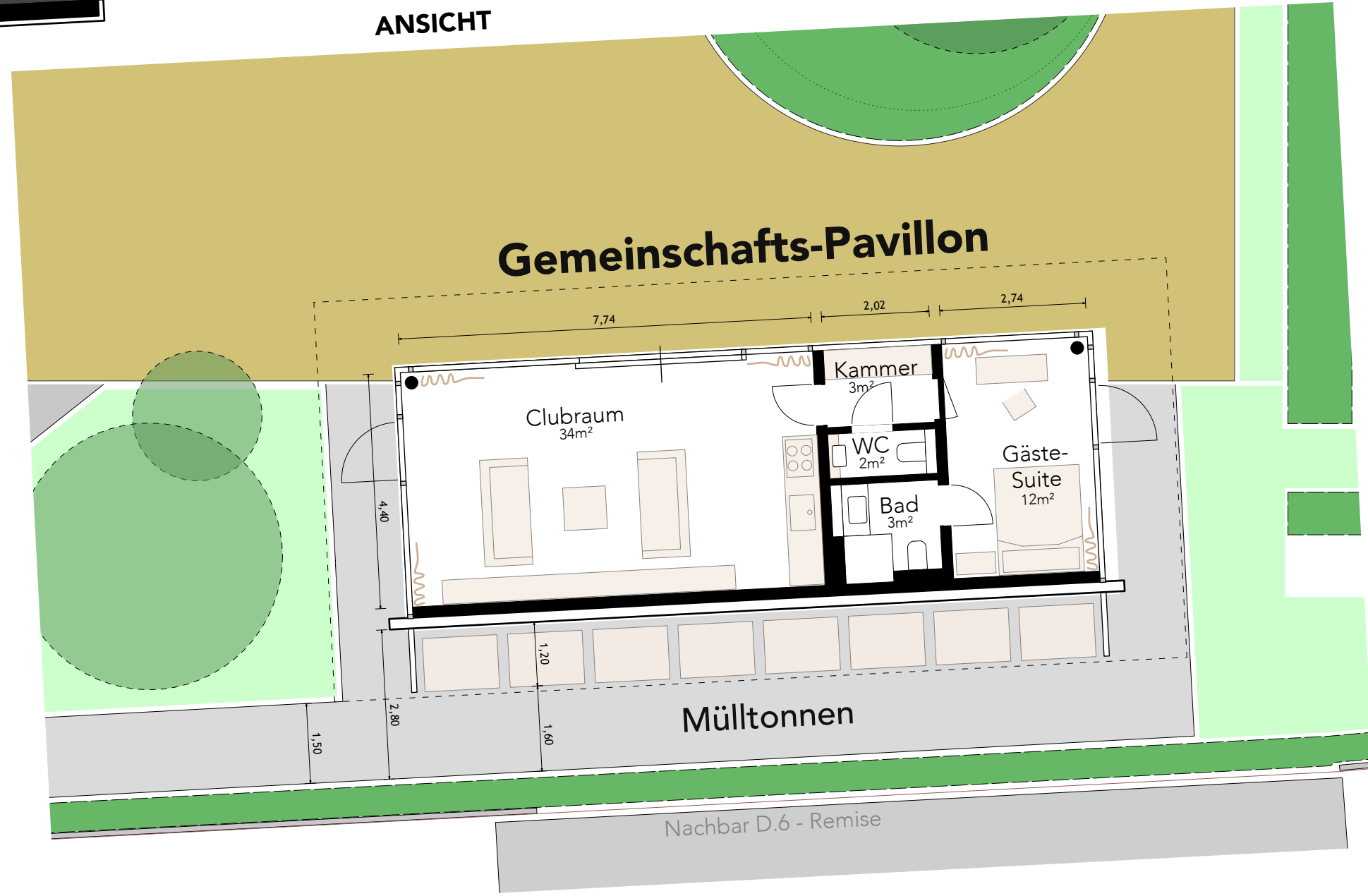
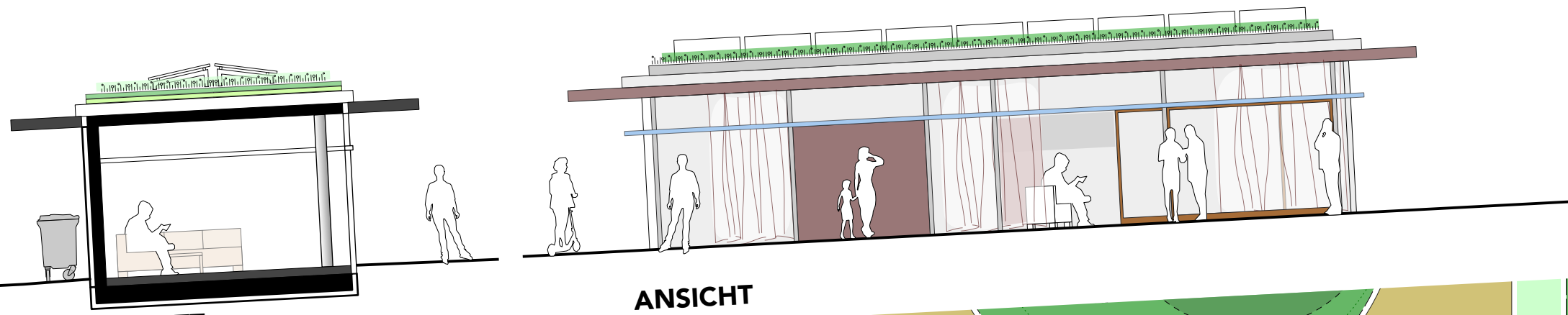
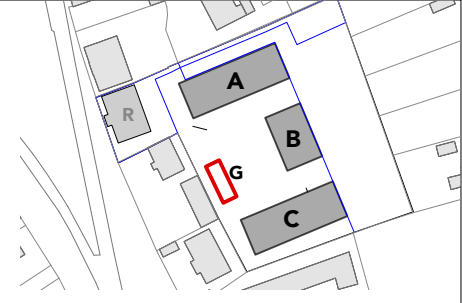


Grundrisse und Flächen können sich im weiteren Verlauf der Planung aufgrund technischer, organisatorischer oder genehmigungsrechtlicher Gründe noch ändern. Die Darstellung enthält Sonderausstattungen, die ggf. mit zusätzlichen Kosten verbunden sind (in den Plänen blau). Alle Angaben vorabzüglich und unverbindlich. **opt. = optional**

Haus C / Etagenwohnungen

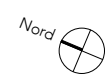


Grundrisse und Flächen können sich im weiteren Verlauf der Planung aufgrund technischer, organisatorischer oder genehmigungsrechtlicher Gründe noch ändern. Die Darstellung enthält Sonderausstattungen, die ggf. mit zusätzlichen Kosten verbunden sind (in den Plänen blau). Alle Angaben vorabzüglich und unverbindlich. [lila = optional](#)



Gemeinschafts-Pavillon We G-1

Brutto Wohnfläche ca. 57m²
Club-Raum mit offener Küche
WC, Kamer
Gästen-Suite mit Duschbad



TEAM

Projektentwicklung Martina Mahlke **AREA Berlin**

Projektsteuerung buero eins punkt null, Karsten Geise

Architektur- und Gebäudeplanung **pfeiferstudio** Planungsgesellschaft mbH

Tragwerksplanung Schneck Schaal Braun, Berlin / Herr Paulick

Technische Gebäudeausstattung HLS Ingenieurbüro Dr. Specht GmbH & Co.KG

Technische Gebäudeausstattung ELT Ing. Uwe Klautzsch GmbH

Bauphysik Schneck Schaal Braun, Tübingen / Herr Backes

Brandschutzplanung NN

Geologe NN

Vermessung NN

Gartenplanung NN