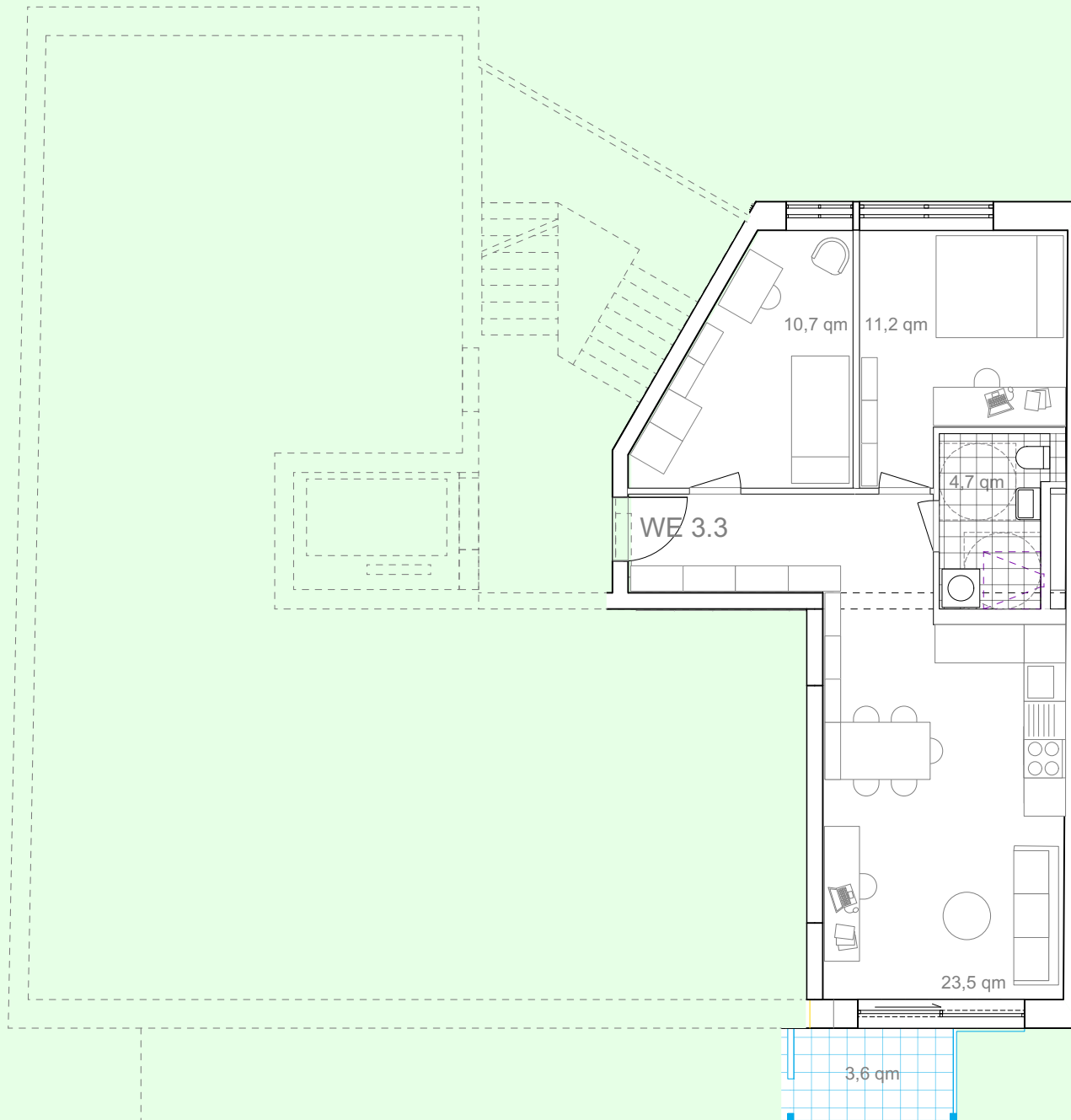


# Wohnung 3.3 im 3.Obergeschoss



## WE 3.3 Wohnung 60 m<sup>2</sup>

58,2 m<sup>2</sup> Innenraum + 3,6 m<sup>2</sup> Balkon (50%)

3-Zimmer Wohnung mit Südbalkon an der Wohnküche.

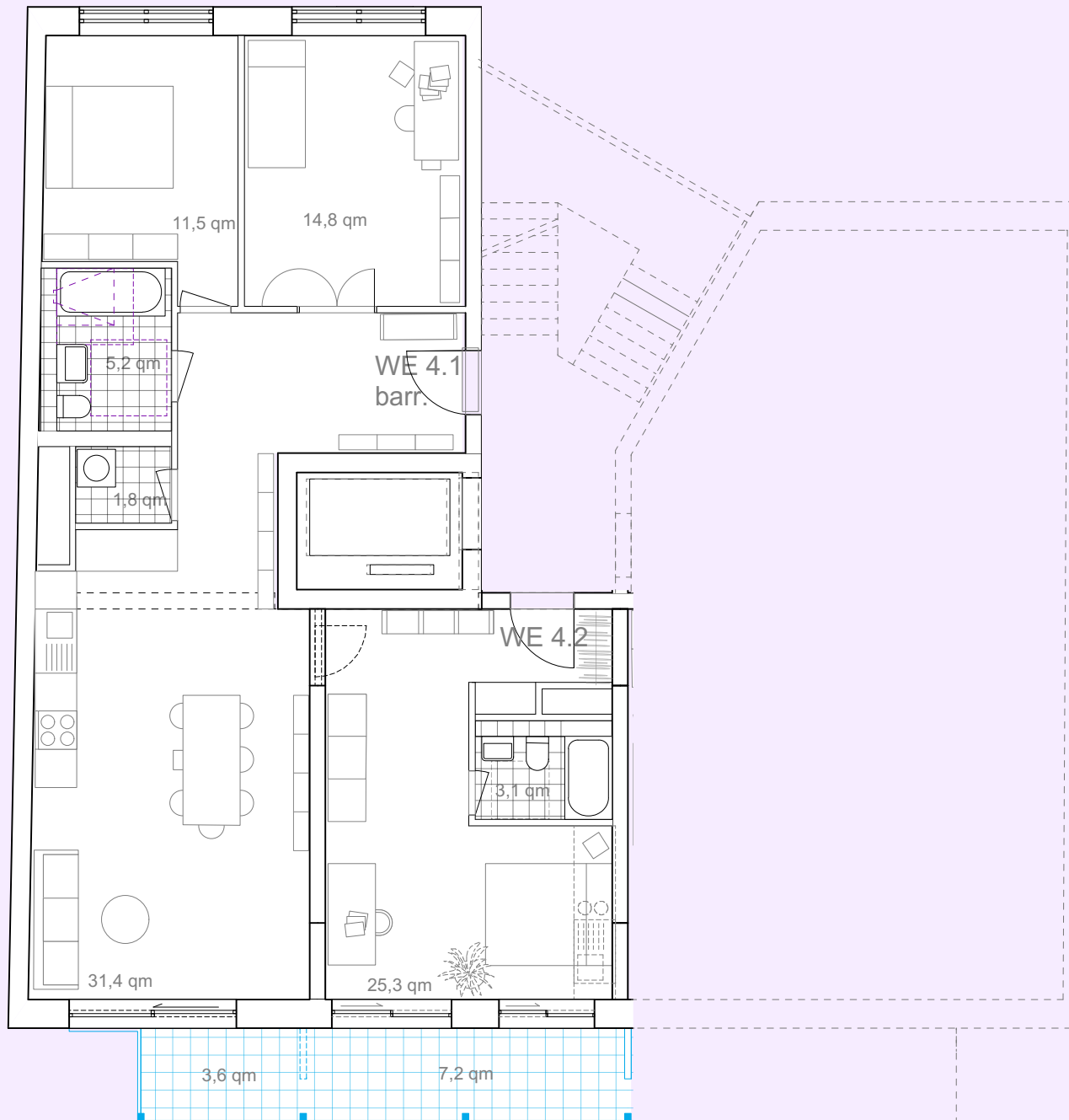
Die dargestellten Innenwände können nach den individuellen Bedürfnissen der Eigentümer:innen angepasst werden.

**Preis: 402.000 Euro**

(ca.6.700 Euro/m<sup>2</sup>)



# Wohnung 4.1 + 4.2 im 4.Obergeschoss Variante 2



**WE 4.1 + 4.2 Wohnung 108,3 m<sup>2</sup>**  
102,9 m<sup>2</sup> Innenraum + 10,8 m<sup>2</sup> Balkon (50%)

4-Zimmer Wohnung. Die Wohnung kann in zwei Einheiten geteilt werden. Eine 3 Zimmer Wohnung und ein Apartment. Das Apartment besitzt einen eigenen Zugang und ein eigenes Bad. Eine kleine Küche kann nachgerüstet werden.

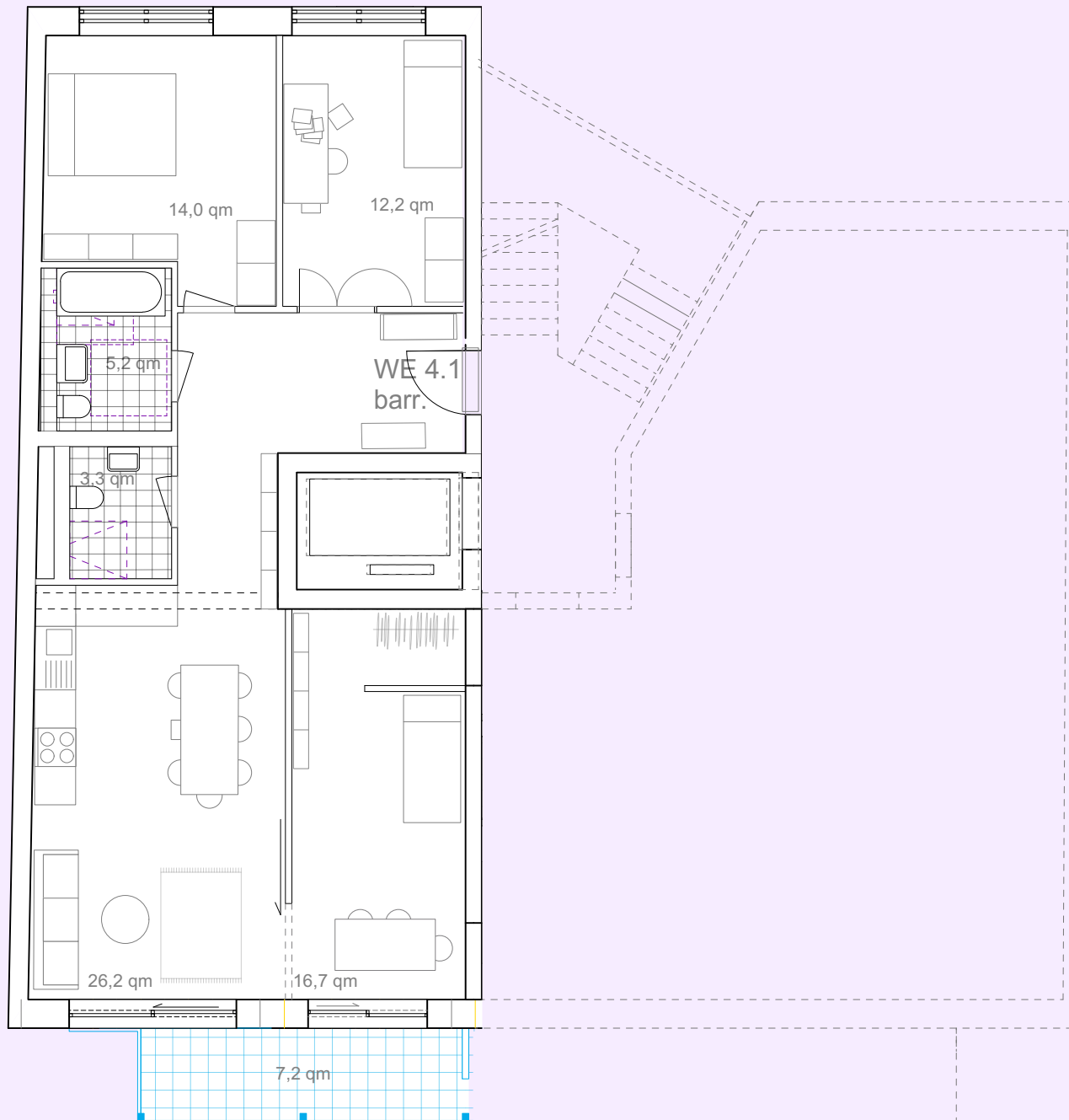
Die dargestellten Innenwände können nach den individuellen Bedürfnissen der Eigentümer:innen angepasst werden.

**Preis: 785.760 Euro**  
(ca.7.260 Euro/m<sup>2</sup>)

**Grundriss M 1:100**



# Wohnung 4.1 im 4.Obergeschoss Variante 3



**WE 4.1 Wohnung 94,5 m<sup>2</sup>**  
90,9 m<sup>2</sup> Innenraum + 7,2 m<sup>2</sup> Balkon (50%)

4-Zimmer Wohnung mit Gästebad und großem Südbalkon. Das Südzimmer kann über eine große Schiebetür mit der Wohnküche verbunden werden.

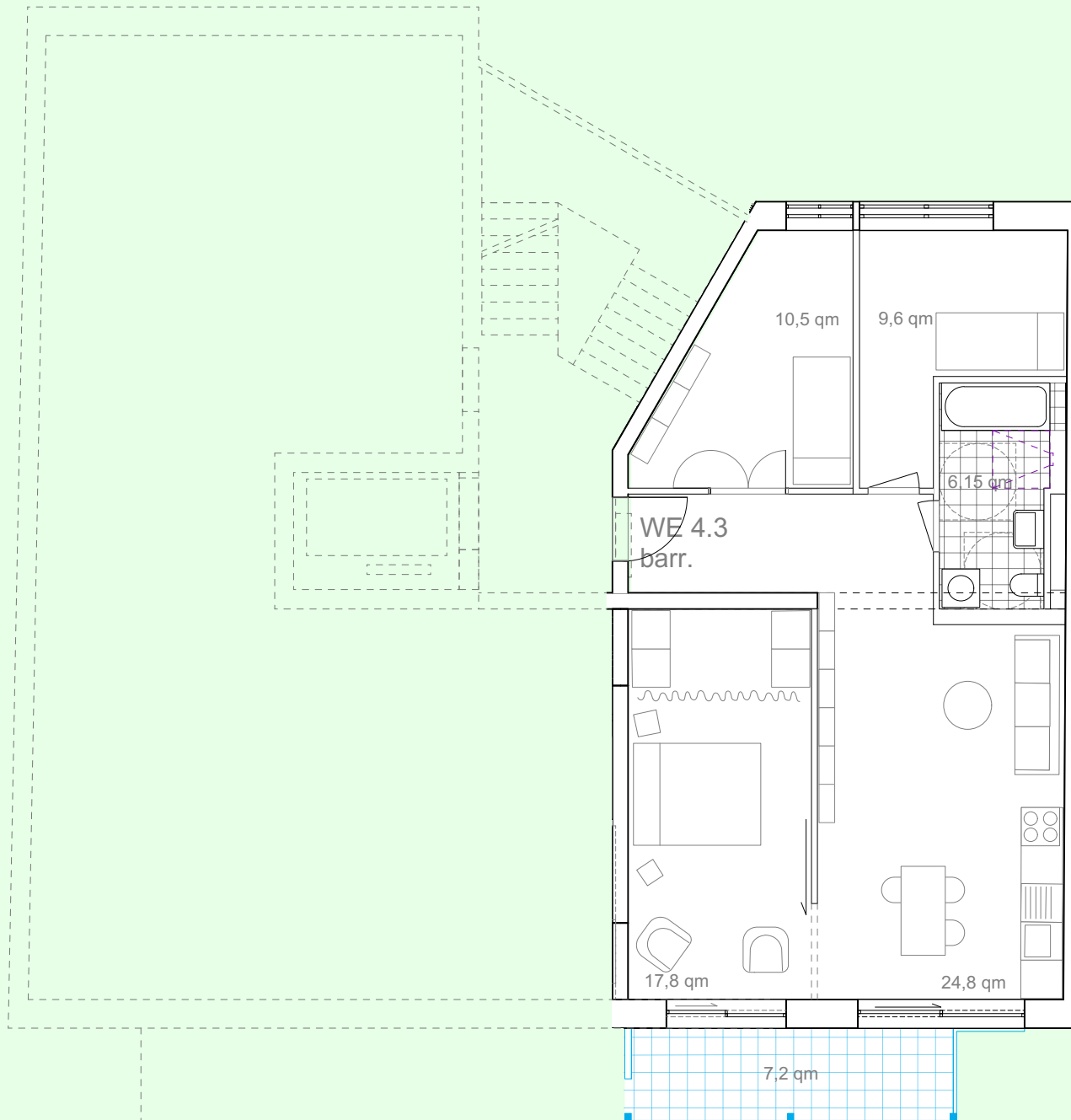
Die dargestellten Innenwände können nach den individuellen Bedürfnissen der Eigentümer:innen angepasst werden.

**Preis: 682.040 Euro**  
(ca.7.220 Euro/m<sup>2</sup>)

Grundriss M 1:100



# Wohnung 4.3 im 4.Obergeschoss Variante 2



**WE 4.3 Wohnung rechts 79,5 m<sup>2</sup>**  
75,9 m<sup>2</sup> Innenraum + 7,2 m<sup>2</sup> Balkon (50%)

4-Zimmer Wohnung, mit Vollbad und großem Südbalkon.  
Das Südzimmer kann über eine große Schiebetür mit der Wohnküche verbunden werden.

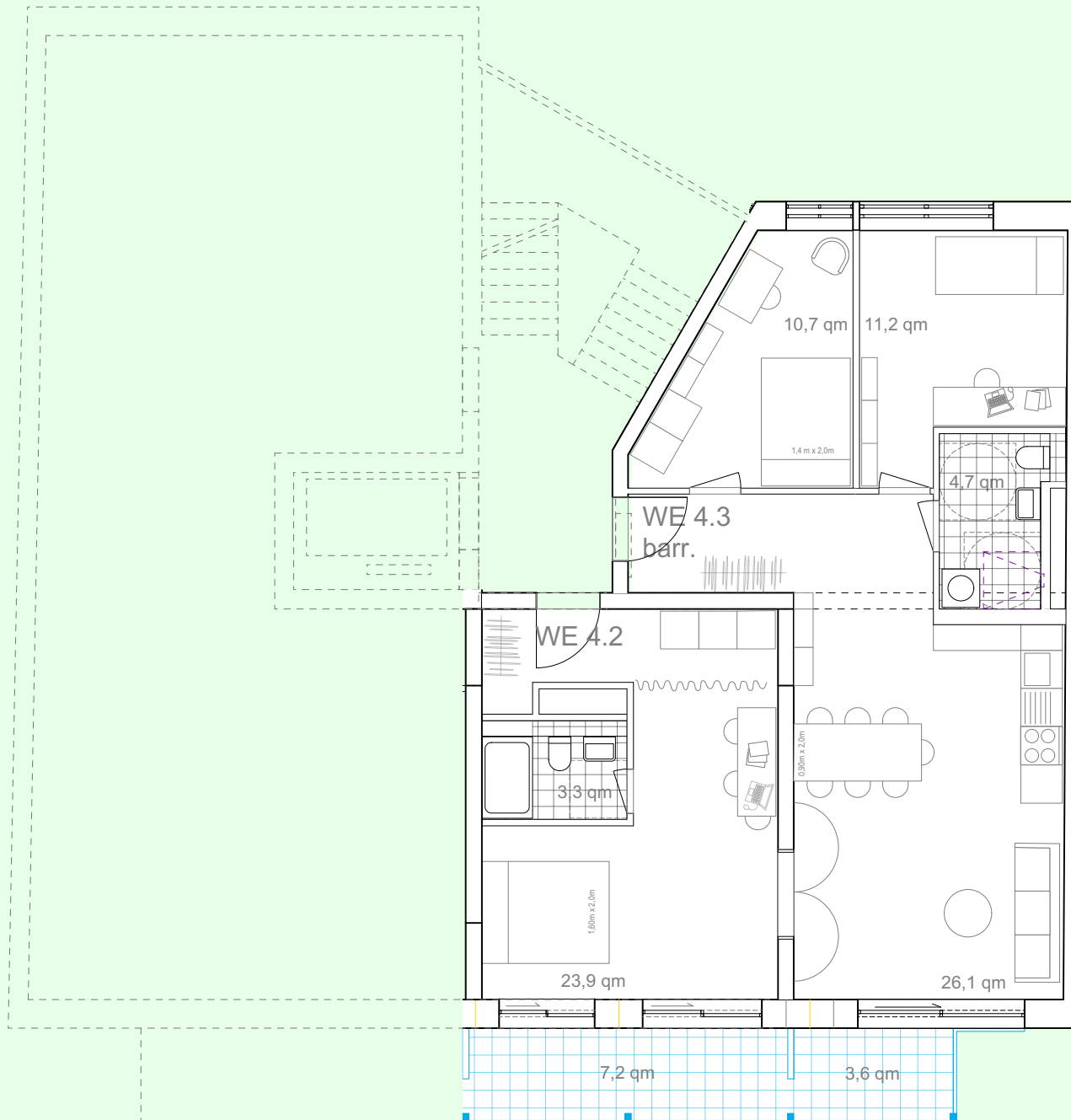
Die dargestellten Innenwände können nach den individuellen Bedürfnissen der Eigentümer:innen angepasst werden.

**Preis: 576.320 Euro**  
(ca. 7.250 Euro/m<sup>2</sup>)

Grundriss M 1:100



# Wohnung 4.3 im 4.Obergeschoss Variante 3



**WE 4.2 + 4.3 Wohnung 92,9 m<sup>2</sup>**  
87,5 m<sup>2</sup> Innenraum + 10,8 m<sup>2</sup> Balkon (50%)

4-Zimmer Wohnung. Die Wohnung kann in zwei Einheiten geteilt werden. Eine 3 Zimmer Wohnung und ein Apartment. Das Apartment besitzt einen eigenen Zugang und ein eigenes Bad. Eine kleine Küche kann nachgerüstet werden.

Die dargestellten Innenwände können nach den individuellen Bedürfnissen der Eigentümer:innen angepasst werden.

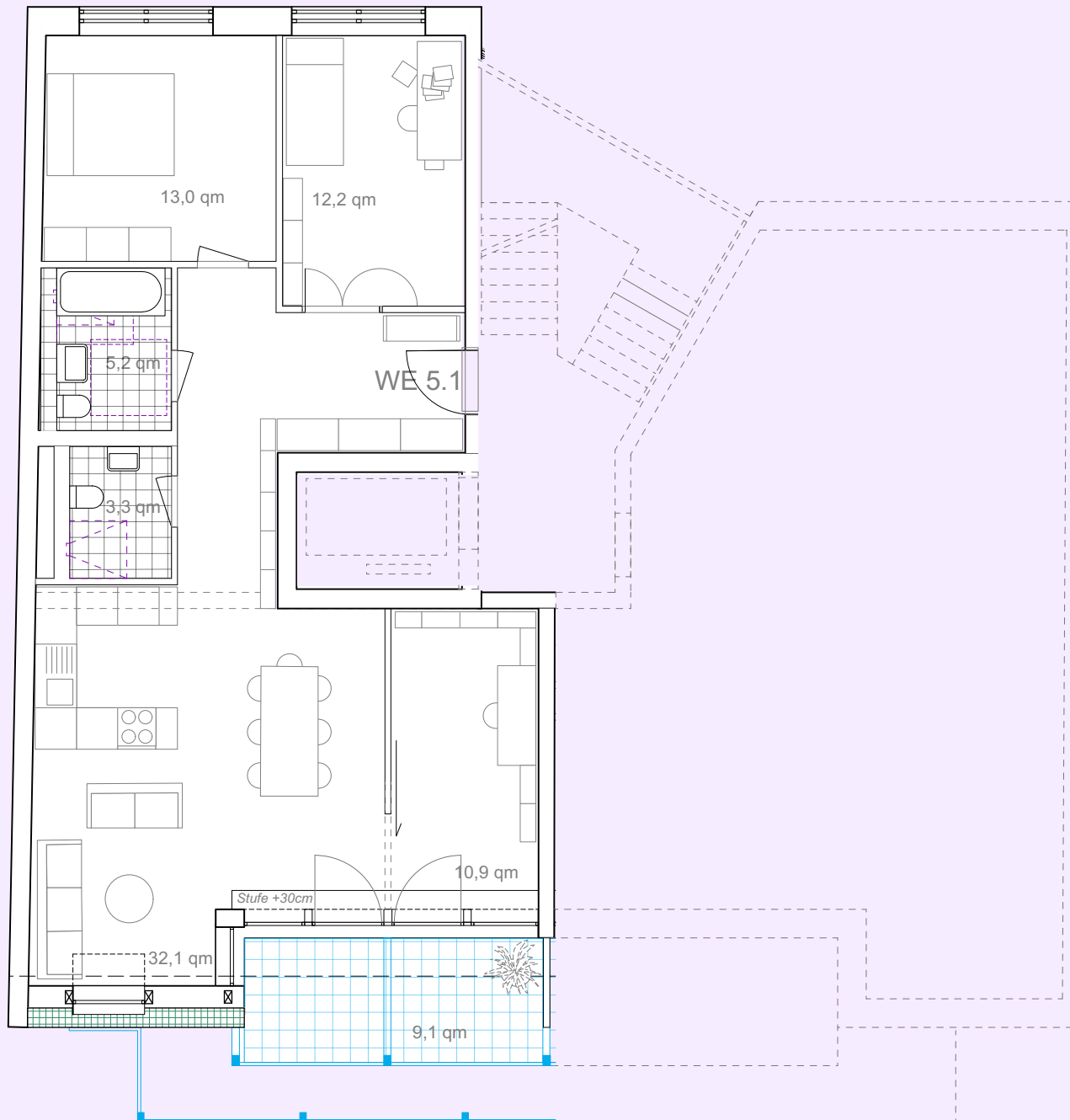
**Preis: 675.040 Euro**  
(ca. 7.300 Euro/m<sup>2</sup>)

**Grundriss M 1:100**



\* Die hier angegebenen Flächen und Maße sind unverbindlich. Die Möblierung ist beispielhaft.

# Wohnung 5.1 im Dachgeschoss Variante A



## WE 5.1 Wohnung links 94,3 m<sup>2</sup>

89,7 m<sup>2</sup> + 9,1 m<sup>2</sup> Balkon (50%)

4-Zimmer Dachgeschosswohnung mit großer Wohnküche, Gästebad und Südbalkon. Das Südzimmer kann über eine große Schiebetür mit der Wohnküche zusammengelegt werden.

Die dargestellten Innenwände können nach den individuellen Bedürfnissen der Eigentümer:innen angepasst werden.

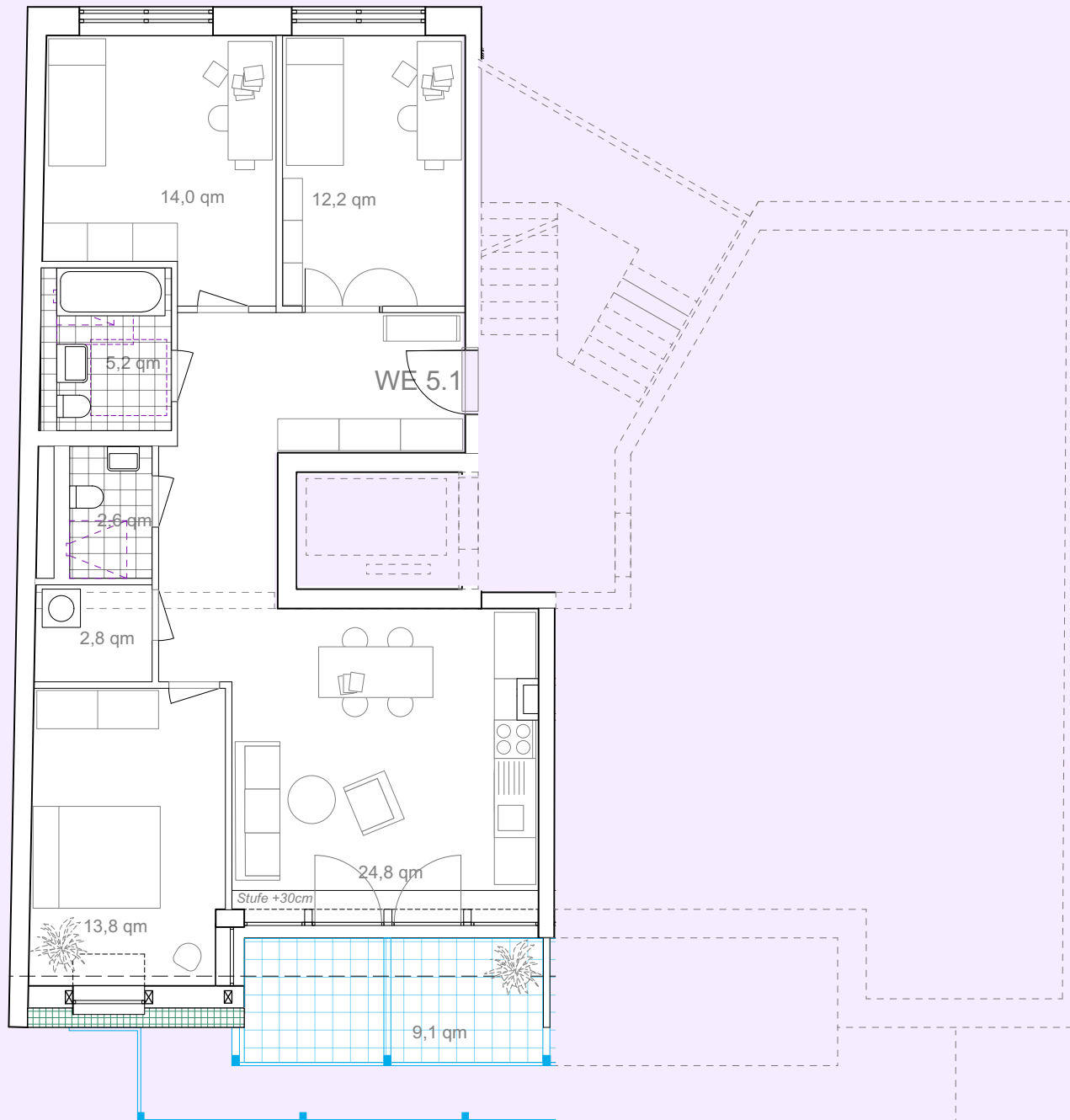
**Preis: 772.850 Euro**

(ca.8.200 Euro/m<sup>2</sup>)

Grundriss M 1:100



# Wohnung 5.1 im Dachgeschoss Variante B



## WE 5.1 Wohnung links 94,3 m<sup>2</sup>

89,7 m<sup>2</sup> + 9,1 m<sup>2</sup> Balkon (50%)

4-Zimmer Dachgeschosswohnung mit  
Gästebad und großem Südbalkon.

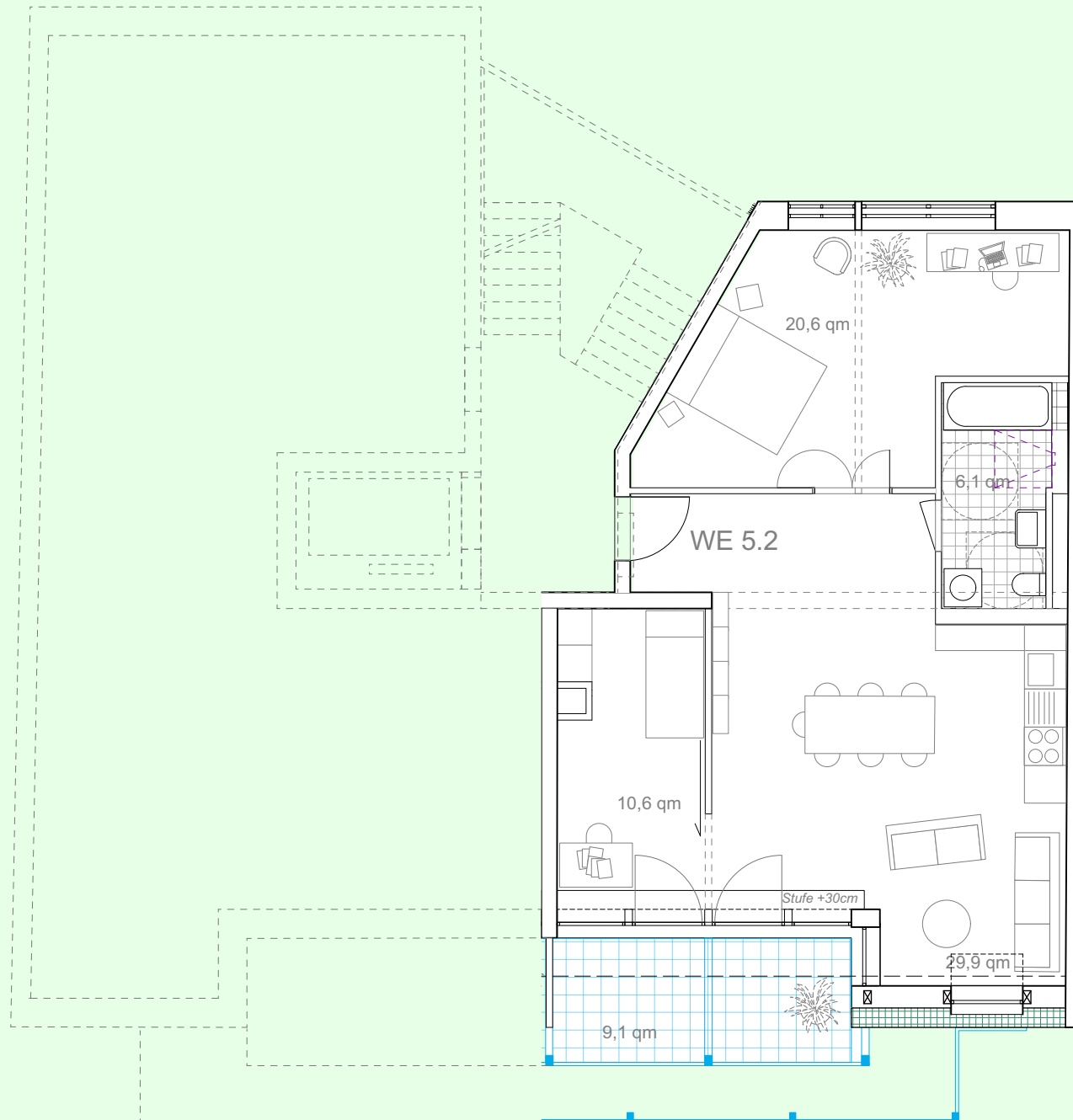
Die dargestellten Innenwände können nach  
den individuellen Bedürfnissen der  
Eigentümer:innen angepasst werden.

**Preis: 772.850 Euro**  
(ca.8.200 Euro/m<sup>2</sup>)

Grundriss M 1:100



# Wohnung 5.2 im Dachgeschoss Variante A



**WE 5.2 Wohnung rechts 79,1 m<sup>2</sup>**  
74,5 m<sup>2</sup> Innenraum + 9,1 m<sup>2</sup> Balkon (50%)

3- bis 3,5-Zimmer Wohnung mit Vollbad und großen Südbalkon. Das Südzimmer kann über eine große Schiebetür mit der Wohnküche zusammengelegt werden.

Die dargestellten Innenwände können nach den individuellen Bedürfnissen der Eigentümer:innen angepasst werden.

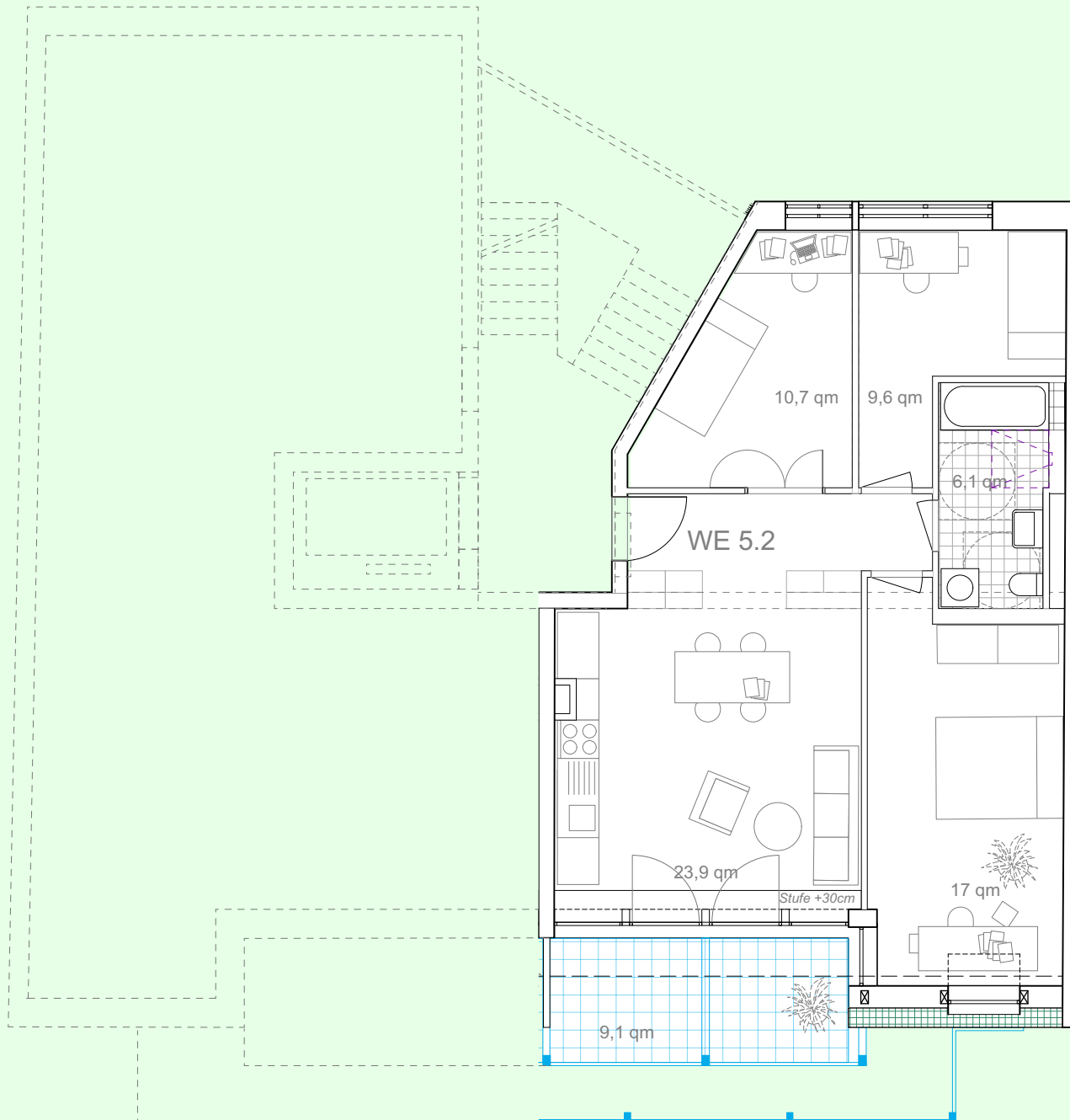
**Preis: 648.210 Euro**  
(ca.8.200 Euro/m<sup>2</sup>)

Grundriss M 1:100



\* Die hier angegebenen Flächen und Maße sind unverbindlich. Die Möblierung ist beispielhaft.

# Wohnung 5.2 im Dachgeschoss Variante B



**WE 5.2 Wohnung rechts 79,1 m<sup>2</sup>**  
74,5 m<sup>2</sup> Innenraum + 9,1 m<sup>2</sup> Balkon (50%)

4-Zimmer Wohnung mit  
Vollbad und großem Südbalkon.

Die dargestellten Innenwände können nach  
den individuellen Bedürfnissen der  
Eigentümer:innen angepasst werden.

**Preis: 648.210 Euro**  
(ca.8.200 Euro/m<sup>2</sup>)

Grundriss M 1:100

