

## Wohnungsangebot zum Bezug ab dem 01.08.2026

Wo: Breitscheidstr. 21 c, Wandlitz  
Lage: Haus 4 - EG barrierefrei  
Größe: ca. 52,98 m<sup>2</sup> Wfl.  
Ausstattung: 1 Zimmer, Wohnküche, Bad, Terrasse



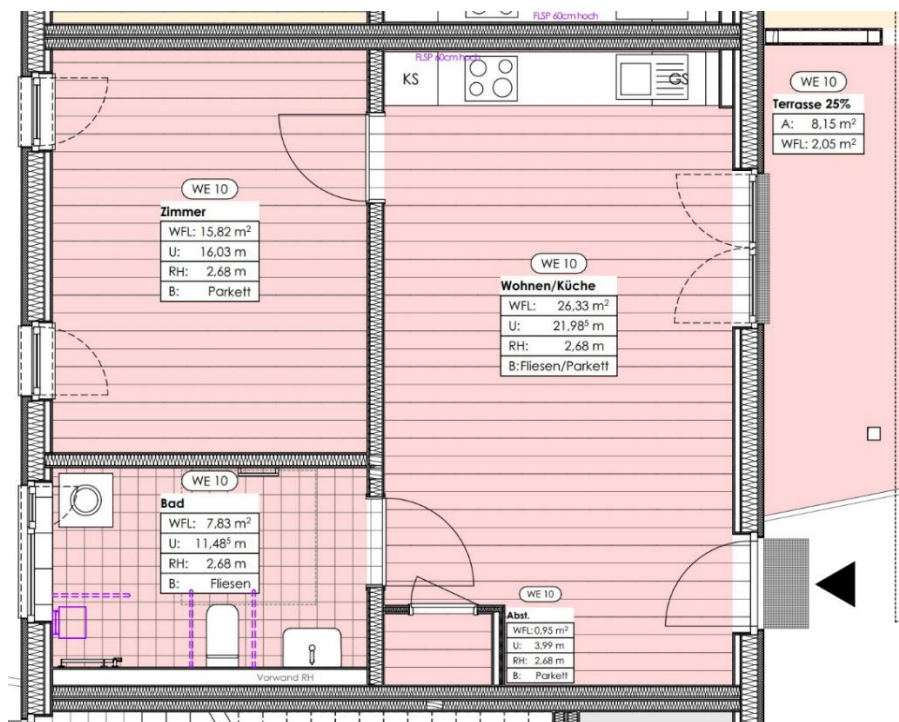
### Konditionen

Kaltmiete	609,27 € /	11,50 € pro m <sup>2</sup>
Vorauszahlung für kalte Betriebskosten	52,98 € /	1,00 € pro m <sup>2</sup>
Vorauszahlung für warme Betriebskosten	52,98 € /	1,00 € pro m <sup>2</sup>
<b>monatliche Gesamtmiete</b>	<b>715,23 € /</b>	<b>13,50 € pro m<sup>2</sup></b>

Die Kautions beträgt drei Kaltmieten abzüglich gezeichneter Genossenschaftsanteile.

Für die Mitgliedschaft in der Genossenschaft ist ein Anteil in Höhe von 511,29 € zu erwerben. Die Aufnahmegebühr beträgt 51,13 €. Zusätzlich zum Pflichtanteil sind gemäß § 17 Abs. 3 und § 17a der Satzung 119 weitere nutzungsbezogene Geschäftsanteile (GA) im Gesamtwert von 60.843,51 € zu zeichnen.

Die Geschäftsanteile können bis zu 100.000 € über einen KfW-134-Förderkredit (teil-) finanziert werden.



Besichtigungstermine können per E-Mail unter [info@selbstbau-eg.de](mailto:info@selbstbau-eg.de) vereinbart werden. Bewerbungen sind schriftlich bei der Genossenschaft oder per E-Mail an [info@selbstbau-eg.de](mailto:info@selbstbau-eg.de) bis 15.06.2026 einzureichen.

Der Vorstand der SelbstBau e.G.