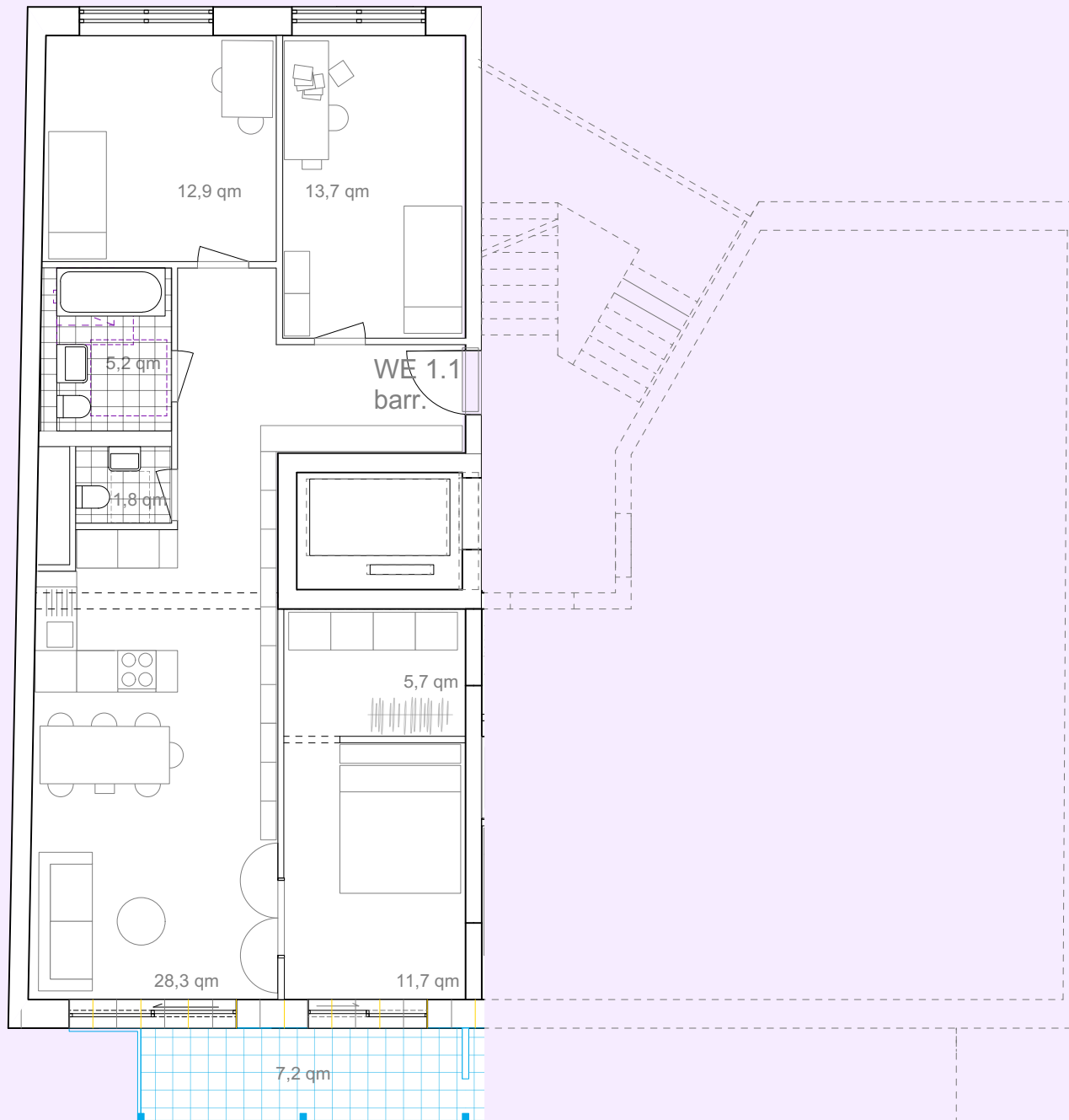


Wohnung 1.1 im 1.Obergeschoss



WE 1.1 Wohnung links 94,3 m²
90,7 m² Innenraum + 7,2 Balkon (50%)

3-4 Zimmer Wohnung mit großem Südbalkon an der Wohnküche.
Über eine große Flügeltür können das Südzimmer und die Wohnküche zusammengeschaltet werden oder auch als ein großer Wohnraum ohne Abtrennung gebaut werden.

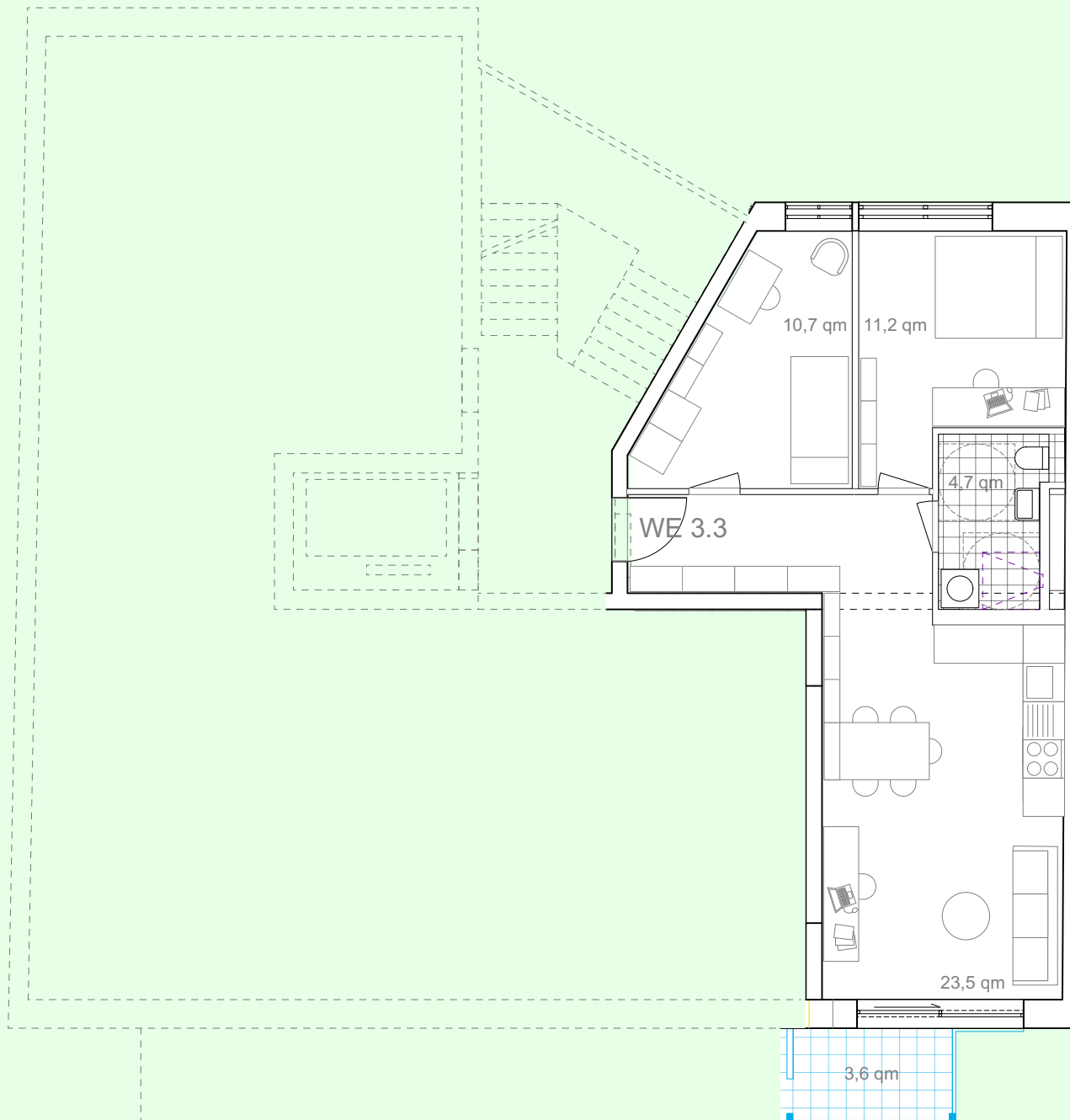
Die dargestellten Innenwände können nach den individuellen Bedürfnissen der Eigentümer:innen angepasst werden.

Preis: 537.510 Euro
(ca.5.700 Euro/m²)

Grundriss M 1:100



Wohnung 3.3 im 3.Obergeschoss



WE 3.3 Wohnung 60 m²

58,2 m² Innenraum + 3,6 m² Balkon (50%)

3-Zimmer Wohnung mit Südbalkon an der Wohnküche.

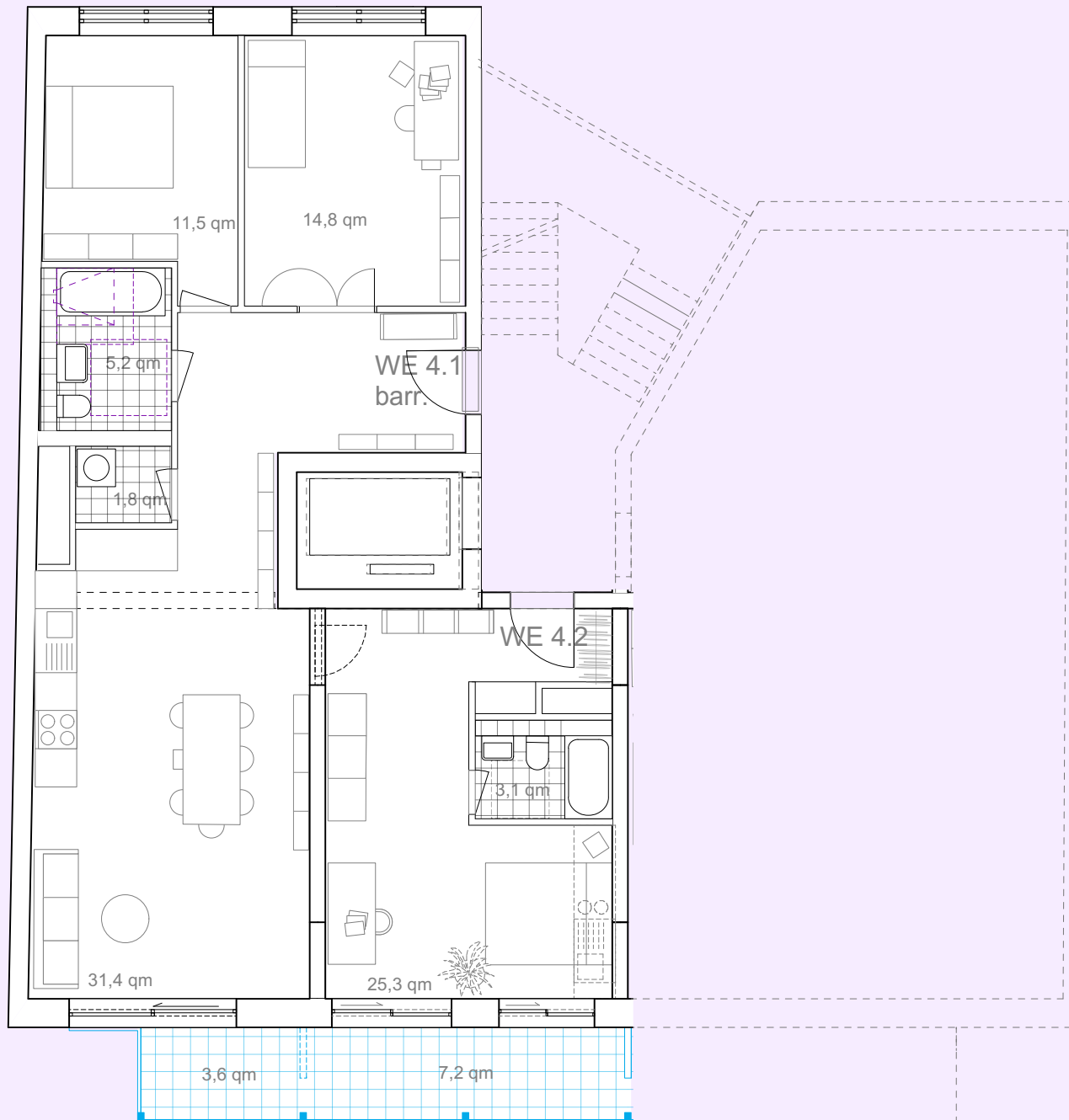
Die dargestellten Innenwände können nach den individuellen Bedürfnissen der Eigentümer:innen angepasst werden.

Preis: 402.000 Euro

(ca.6.700 Euro/m²)



Wohnung 4.1 + 4.2 im 4.Obergeschoss Variante 2



WE 4.1 + 4.2 Wohnung 108,3 m²
102,9 m² Innenraum + 10,8 m² Balkon (50%)

4-Zimmer Wohnung. Die Wohnung kann in zwei Einheiten geteilt werden. Eine 3 Zimmer Wohnung und ein Apartment. Das Apartment besitzt einen eigenen Zugang und ein eigenes Bad. Eine kleine Küche kann nachgerüstet werden.

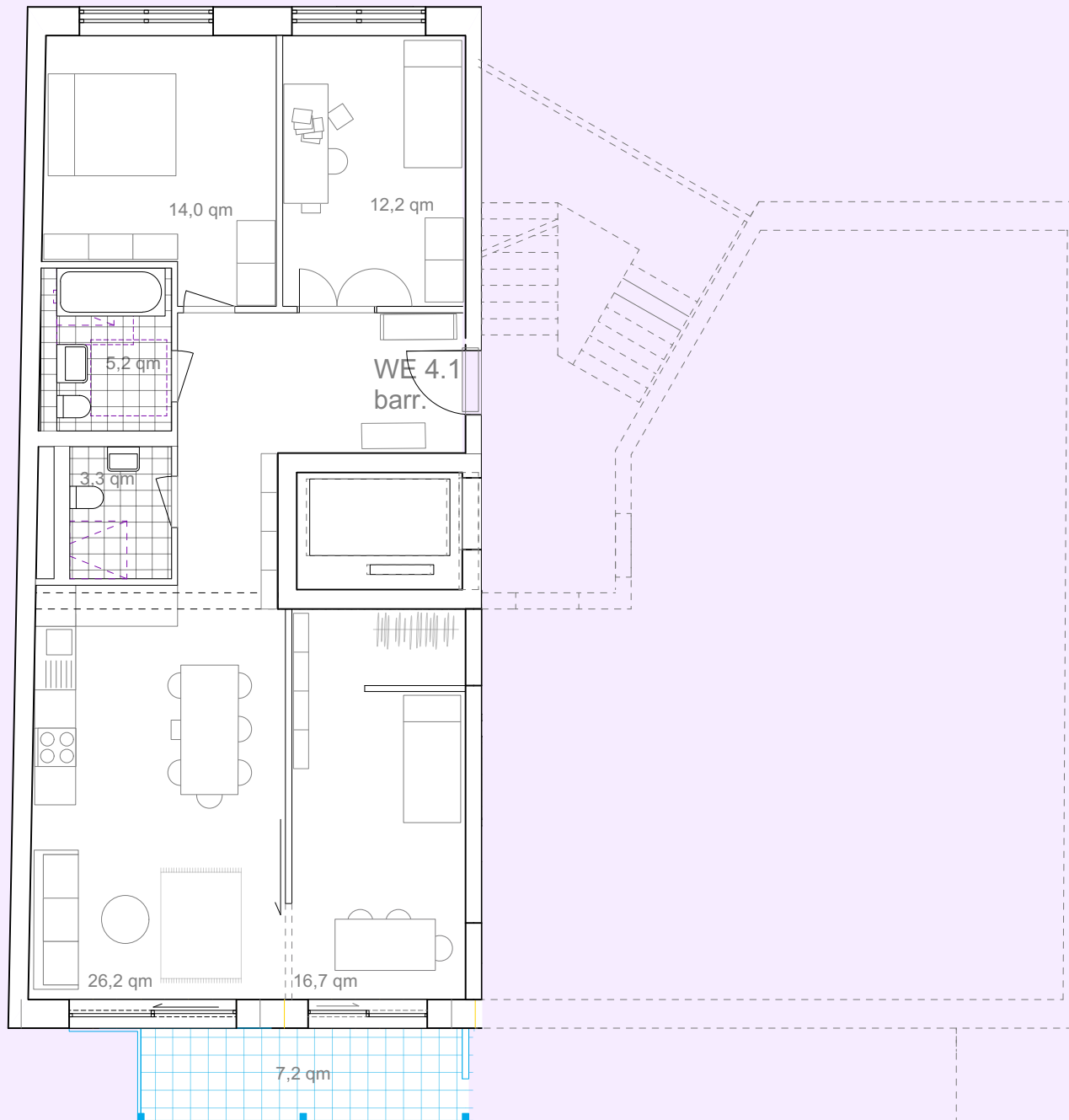
Die dargestellten Innenwände können nach den individuellen Bedürfnissen der Eigentümer:innen angepasst werden.

Preis: 785.760 Euro
(ca.7.260 Euro/m²)

Grundriss M 1:100



Wohnung 4.1 im 4.Obergeschoss Variante 3



WE 4.1 Wohnung 94,5 m²
90,9 m² Innenraum + 7,2 m² Balkon (50%)

4-Zimmer Wohnung mit Gästebad und großem Südbalkon. Das Südzimmer kann über eine große Schiebetür mit der Wohnküche verbunden werden.

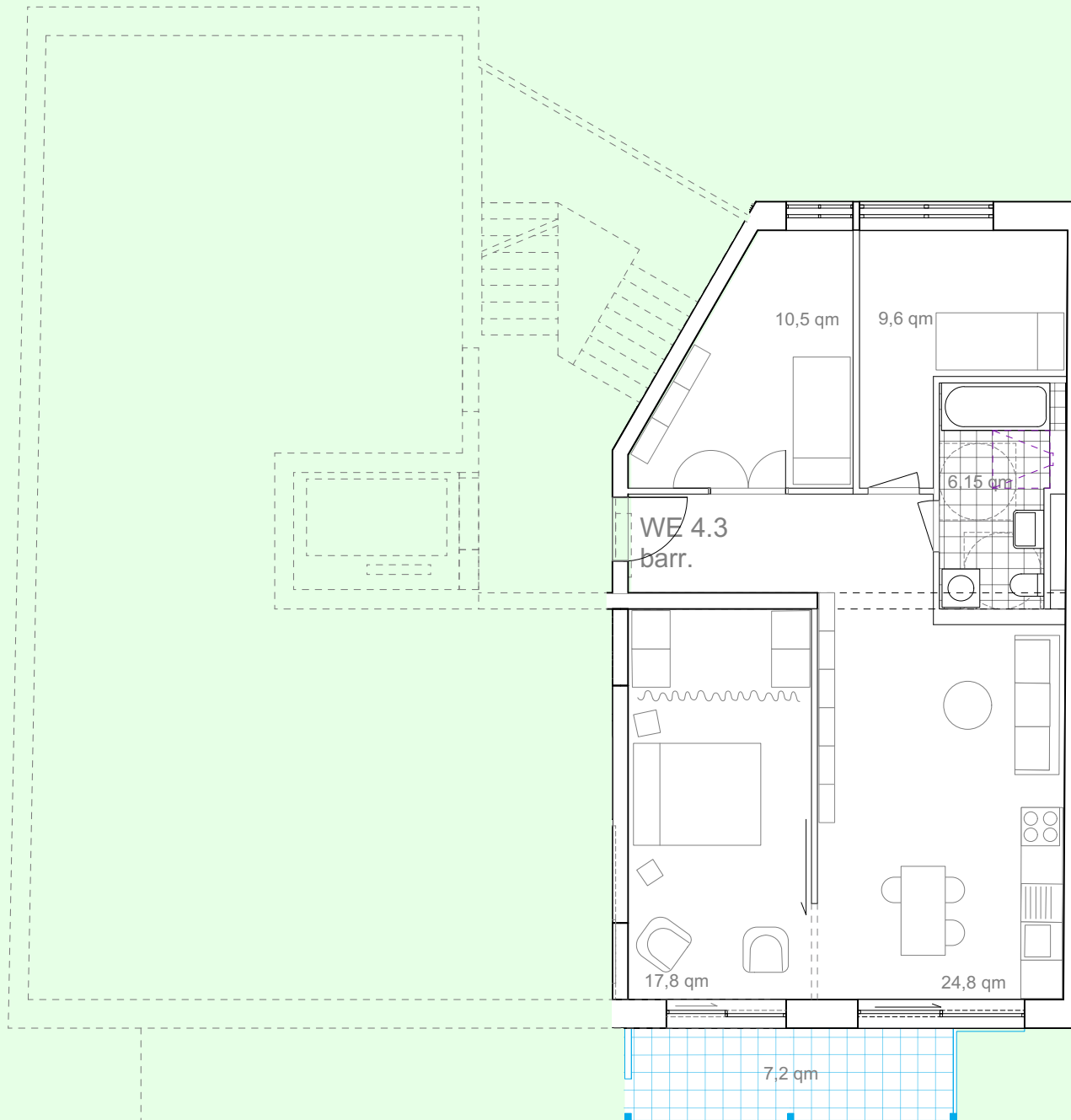
Die dargestellten Innenwände können nach den individuellen Bedürfnissen der Eigentümer:innen angepasst werden.

Preis: 682.040 Euro
(ca.7.220 Euro/m²)

Grundriss M 1:100



Wohnung 4.3 im 4.Obergeschoss Variante 2



WE 4.3 Wohnung rechts 79,5 m²
75,9 m² Innenraum + 7,2 m² Balkon (50%)

4-Zimmer Wohnung, mit Vollbad und großem Südbalkon.
Das Südzimmer kann über eine große Schiebetür mit der Wohnküche verbunden werden.

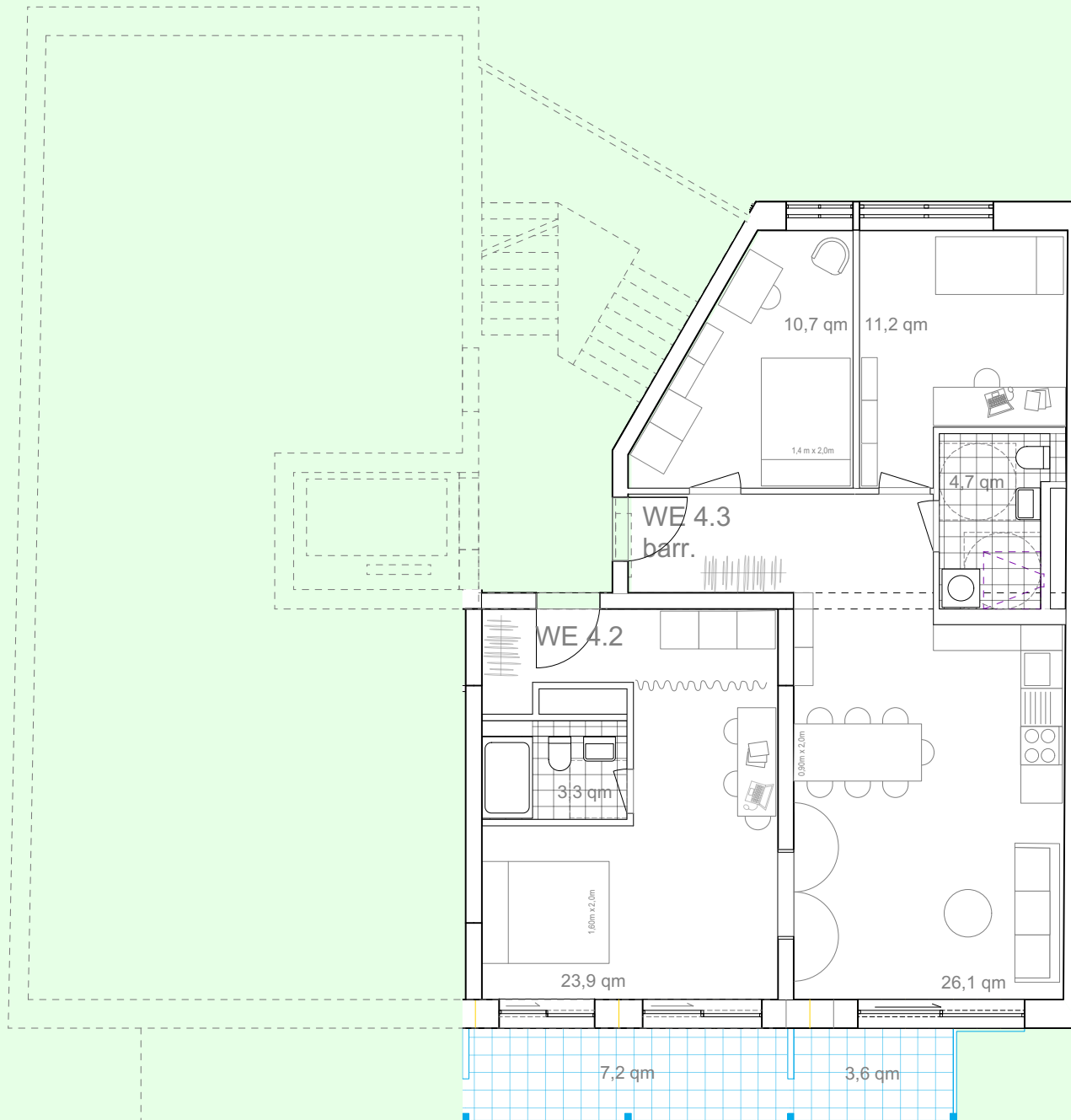
Die dargestellten Innenwände können nach den individuellen Bedürfnissen der Eigentümer:innen angepasst werden.

Preis: 576.320 Euro
(ca. 7.250 Euro/m²)

Grundriss M 1:100



Wohnung 4.3 im 4.Obergeschoss Variante 3



WE 4.2 + 4.3 Wohnung 92,9 m²
87,5 m² Innenraum + 10,8 m² Balkon (50%)

4-Zimmer Wohnung. Die Wohnung kann in zwei Einheiten geteilt werden. Eine 3 Zimmer Wohnung und ein Apartment. Das Apartment besitzt einen eigenen Zugang und ein eigenes Bad. Eine kleine Küche kann nachgerüstet werden.

Die dargestellten Innenwände können nach den individuellen Bedürfnissen der Eigentümer:innen angepasst werden.

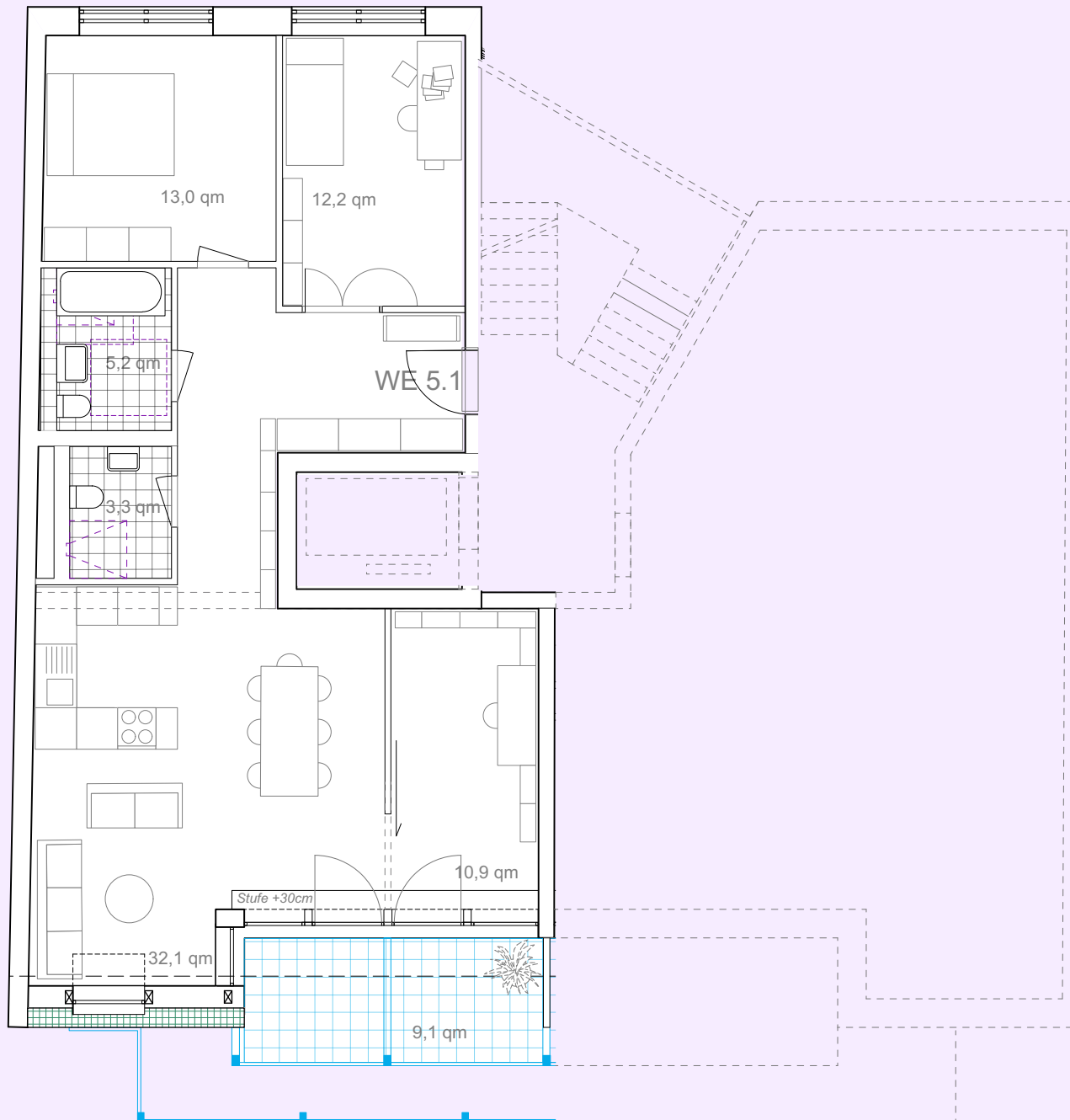
Preis: 675.040 Euro
(ca.7.300 Euro/m²)

Grundriss M 1:100



* Die hier angegebenen Flächen und Maße sind unverbindlich. Die Möblierung ist beispielhaft.

Wohnung 5.1 im Dachgeschoss Variante A



WE 5.1 Wohnung links 94,3 m²

89,7 m² + 9,1 m² Balkon (50%)

4-Zimmer Dachgeschosswohnung mit großer Wohnküche, Gästebad und Südbalkon. Das Südzimmer kann über eine große Schiebetür mit der Wohnküche zusammengelegt werden.

Die dargestellten Innenwände können nach den individuellen Bedürfnissen der Eigentümer:innen angepasst werden.

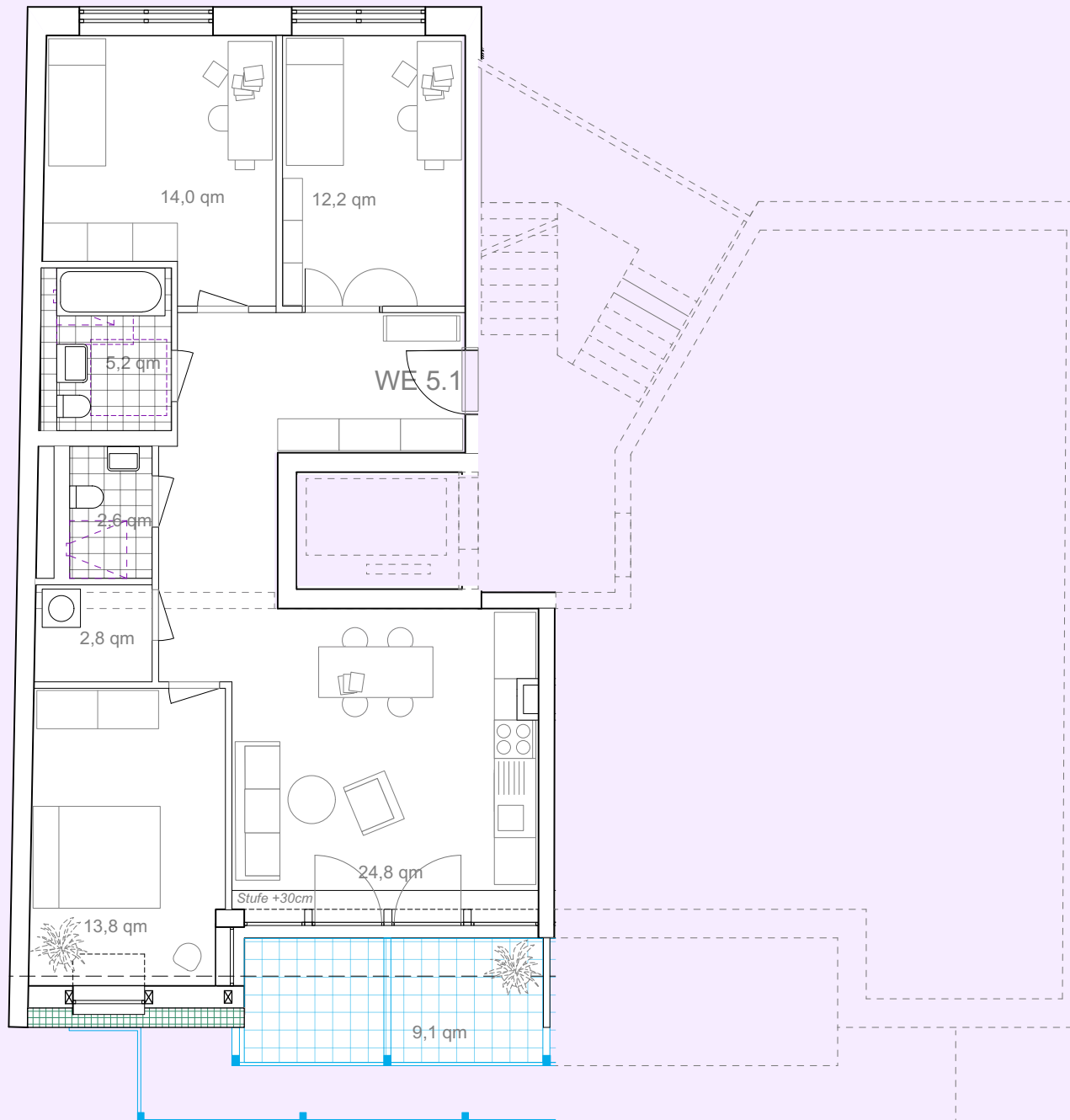
Preis: 772.850 Euro

(ca.8.200 Euro/m²)

Grundriss M 1:100



Wohnung 5.1 im Dachgeschoss Variante B



WE 5.1 Wohnung links 94,3 m²

89,7 m² + 9,1 m² Balkon (50%)

4-Zimmer Dachgeschosswohnung mit Gästebad und großem Südbalkon.

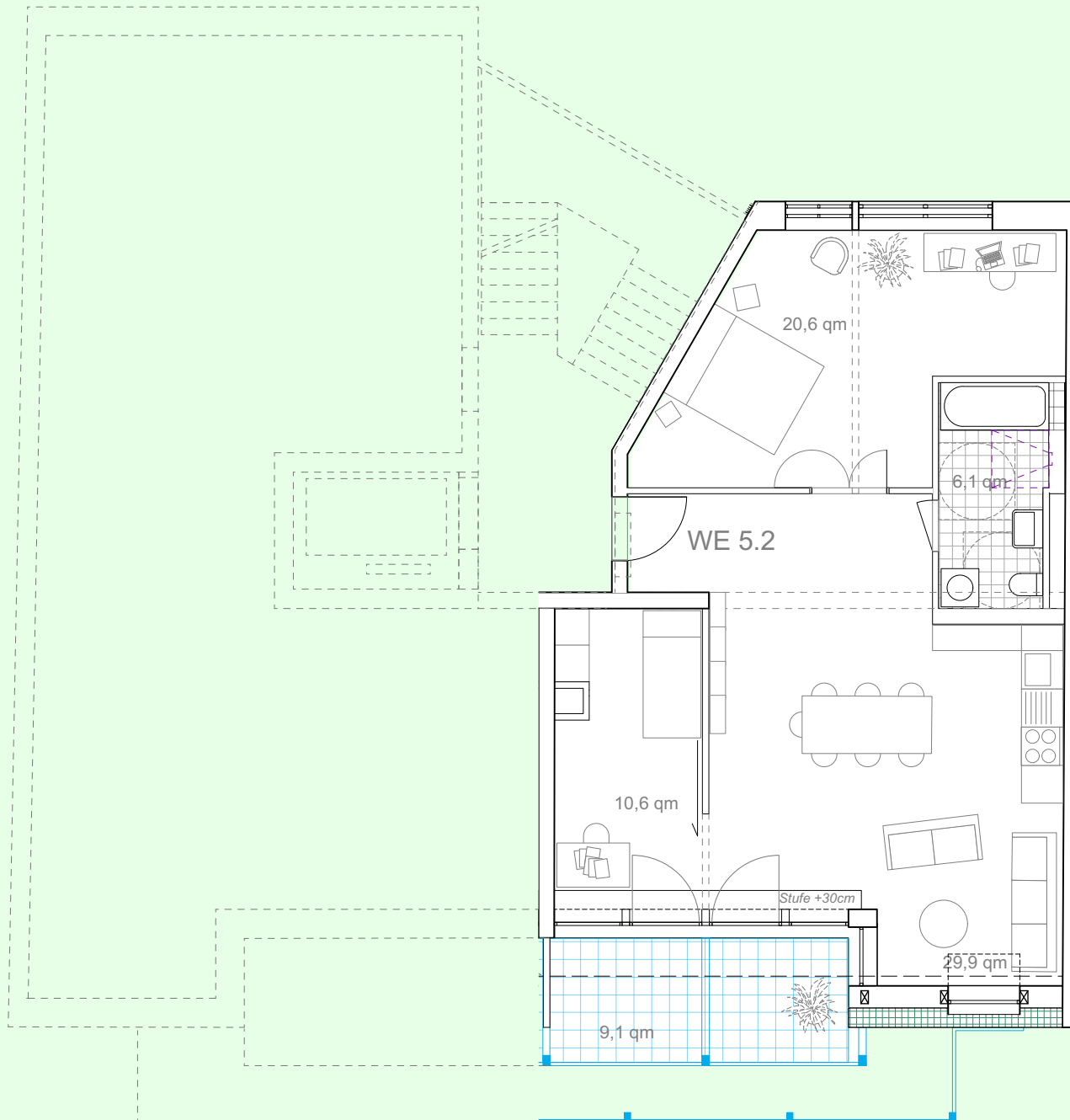
Die dargestellten Innenwände können nach den individuellen Bedürfnissen der Eigentümer:innen angepasst werden.

Preis: 772.850 Euro
(ca.8.200 Euro/m²)

Grundriss M 1:100



Wohnung 5.2 im Dachgeschoss Variante A



WE 5.2 Wohnung rechts 79,1 m²
74,5 m² Innenraum + 9,1 m² Balkon (50%)

3- bis 3,5-Zimmer Wohnung mit Vollbad und großen Südbalkon. Das Südzimmer kann über eine große Schiebetür mit der Wohnküche zusammengelegt werden.

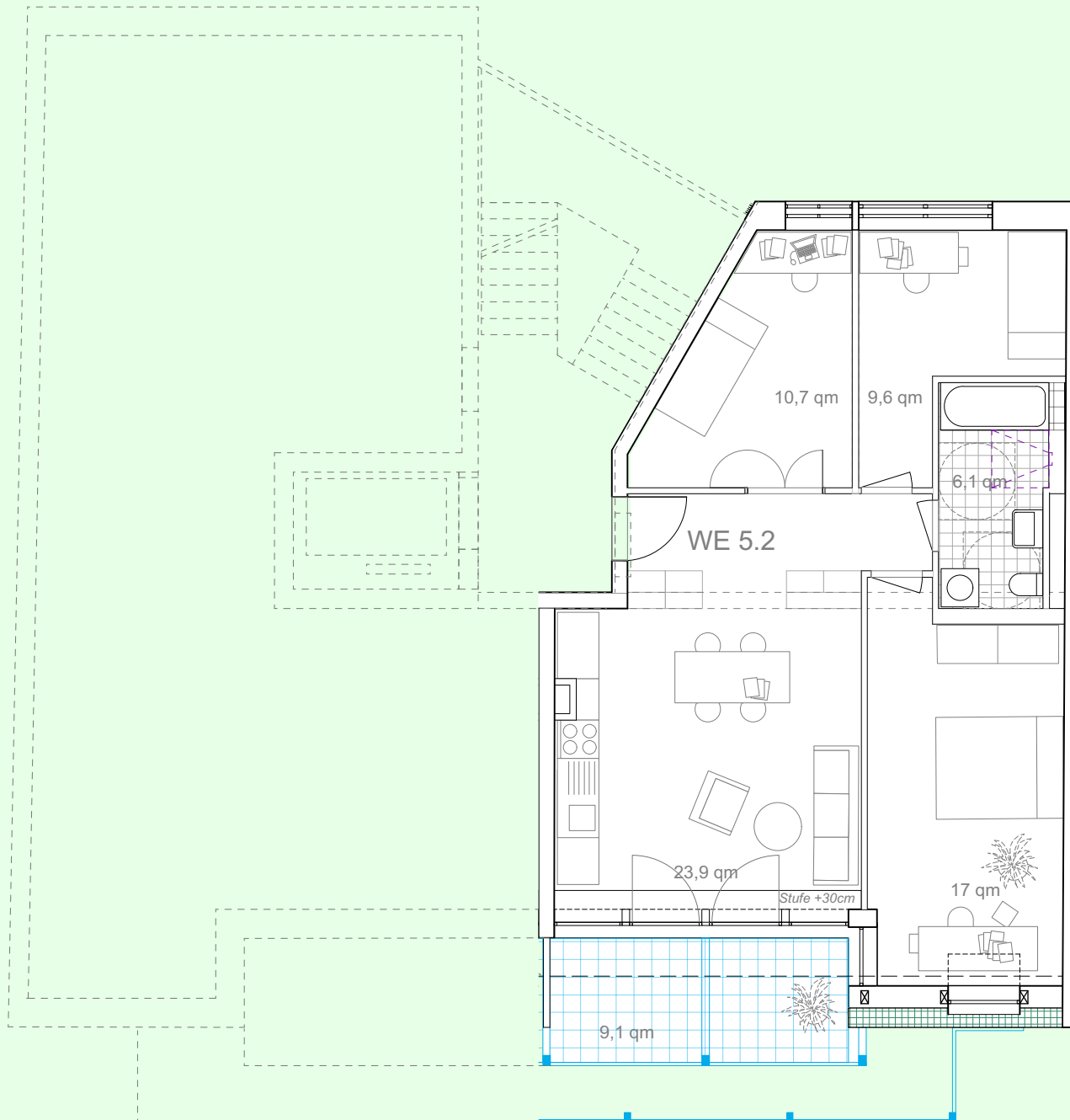
Die dargestellten Innenwände können nach den individuellen Bedürfnissen der Eigentümer:innen angepasst werden.

Preis: 648.210 Euro
(ca.8.200 Euro/m²)

* Die hier angegebenen Flächen und Maße sind unverbindlich. Die Möblierung ist beispielhaft.



Wohnung 5.2 im Dachgeschoss Variante B



WE 5.2 Wohnung rechts 79,1 m²
74,5 m² Innenraum + 9,1 m² Balkon (50%)

4-Zimmer Wohnung mit
Vollbad und großem Südbalkon.

Die dargestellten Innenwände können nach
den individuellen Bedürfnissen der
Eigentümer:innen angepasst werden.

Preis: 648.210 Euro
(ca.8.200 Euro/m²)

* Die hier angegebenen Flächen und Maße sind unverbindlich. Die Möblierung ist beispielhaft.

